

TRANSMAQ

MOTORREDUTORES



MOTORREDUTORES DE ROSCA SEM FIM

LINHA MUNDIAL MTRV

ENTREGA IMEDIATA

Sumário

1	SELECIONANDO O REDUTOR DE VELOCIDADE TRANSMAQ.....	5
1.1	Nomenclatura do produto	6
1.2	Fator de serviço (fs)	7
2	LEGENDA.....	8
3	TRV 030 / MTRV 030.....	9
3.1	Torque máximo de entrada TRV 030	9
3.2	Torque de saída e Forças Radiais de entrada e saída MTRV 030	9
3.3	Torque de saída considerando o fator de serviço (fs)	11
3.4	Força Radial de saída considerando o fator de serviço (fs)	13
3.5	Dimensões	14
3.5.1	Dimensões principais (em mm)	14
3.5.2	Flange do motor	15
4	TRV 040/ MTRV 040.....	16
4.1	Torque máximo de entrada TRV 040	16
4.2	Torque de saída e Forças Radiais de entrada e saída MTRV 040	16
4.3	Torque de saída considerando o fator de serviço (fs)	18
4.4	Força Radial de saída considerando o fator de serviço (fs)	20
4.5	Dimensões	21
4.5.1	Dimensões principais (em mm)	21
4.5.2	Flange do motor	22
5	TRV 050/ MTRV 050.....	23
5.1	Torque máximo de entrada TRV 050	23
5.2	Torque de saída e Forças Radiais de entrada e saída MTRV 050	23
5.3	Torque de saída considerando o fator de serviço (fs)	25
5.4	Força Radial de saída considerando o fator de serviço (fs)	27
5.5	Dimensões	29
5.5.1	Dimensões principais (em mm)	29
5.5.2	Flange do motor	29
6	TRV 063 / MTRV 063.....	30

6.1	Torque máximo de entrada TRV 063	30
6.2	Torque de saída e Forças Radiais de entrada e saída MTRV 063	30
6.3	Torque de saída considerando o fator de serviço (fs)	32
6.4	Força Radial de saída considerando o fator de serviço (fs)	34
6.5	Dimensões	36
6.5.1	Dimensões principais (em mm)	36
6.5.2	Flange do motor	36
7	TRV 075 / MTRV 075.....	37
7.1	Torque máximo de entrada TRV 075	37
7.2	Torque de saída e Forças Radiais de entrada e saída MTRV 075	37
7.3	Torque de saída considerando o fator de serviço (fs)	40
7.4	Força Radial de saída considerando o fator de serviço (fs)	47
7.5	Dimensões	51
7.5.1	Dimensões principais (em mm)	51
7.5.2	Flange do motor	51
8	TRV 090 / MTRV 090.....	52
8.1	Torque máximo de entrada TRV 090	52
8.2	Torque de saída e Forças Radiais de entrada e saída MTRV 075	52
8.3	Torque de saída considerando o fator de serviço (fs)	55
8.4	Força Radial de saída considerando o fator de serviço (fs)	57
8.5	Dimensões	59
8.5.1	Dimensões principais (em mm)	59
8.5.2	Flange do motor	59
9	TRV 110 / MTRV 110.....	60
9.1	Torque máximo de entrada TRV 110	60
9.2	Torque de saída e Forças Radiais de entrada e saída MTRV 110	60
9.3	Torque de saída considerando o fator de serviço (fs)	63
9.4	Força Radial de saída considerando o fator de serviço (fs)	65
9.5	Dimensões	67
9.5.1	Dimensões principais (em mm)	67
9.5.2	Flange do motor	67

10 TRV 130 / MTRV 130.....	68
10.1 Torque máximo de entrada TRV 130	68
10.2 Torque de saída e Forças Radiais de entrada e saída MTRV 130	68
10.3 Torque de saída considerando o fator de serviço (fs).....	71
10.4 Força Radial de saída considerando o fator de serviço (fs)	74
10.5 Dimensões	76
10.5.1 Dimensões principais (em mm).....	76
10.5.2 Flange do motor	77
11 ACESSÓRIOS.....	78
11.1 Eixo de saída maciço.....	78
11.2 Tomada de Saída.....	78
11.2.1 TRV 030 / MTRV 030.....	78
11.2.2 TRV 040 / MTRV 040.....	79
11.2.3 TRV 050 / MTRV 050.....	79
11.2.4 TRV 063 / MTRV 063.....	79
11.2.5 TRV 075 / MTRV 075.....	80
11.2.6 TRV 090 / MTRV 090.....	80
11.2.7 TRV 110 / MTRV 110.....	80
11.2.8 TRV 130 / MTRV 130.....	81

1 SELECIONANDO O REDUTOR DE VELOCIDADE TRANSMAQ

Para selecionar seu redutor de velocidade, será necessário ter os dados abaixo. Caso não saiba, entre em contato com nosso atendimento técnico.

- Rotação do eixo de saída (RPM de saída);
- Torque requerido pelo equipamento (M_{2max}) - evitar kgf máximo (pico) acima de 180%.

Nas tabelas a seguir visualize a RPM de saída desejada e compare com o $M_{2máx}$ desejado, juntamente com o tipo de carga e regime de trabalho (note as potências de entrada na parte superior das tabelas).

Dados adicionais servem para uma melhor configuração do redutor de velocidade TRANSMAQ.

Obs.: Redutores TRANSMAQ não tem função de freio. Choques com cargas acima das especificadas podem ocasionar danos.

1.1 Nomenclatura do produto

Na tabela abaixo, você consegue ver a nomenclatura do item que necessita.

Isso pode ajudar na hora de contatar nossos vendedores técnicos ou de entender um orçamento recebido.

Relembrando que nossos redutores desta linha são divididos em dois modelos

- TRV: onde o eixo de entrada é maciço, e a transmissão é feita por polias, engrenagens
- MTRV: onde a transmissão é feita por motor elétrico e o motorreductor possui flange e eixo de entrada conforme a carcaça do motor

1	2	3	4	5	6	7	8	9
Tipo	Linha	Acessórios	Modelo	Redução	Flange de entrada	Eixo de saída	Motor	Figura
MOTORREDUTOR	MTRV	T	63	30:1	CC71	E.S. VAZADO Ø25mm	MOTOR TRI B14 0,5cv (1/2cv) IV 220/380 V	F1

1.2 Fator de serviço (fs)

É utilizado o fator de serviço conforme a tabela abaixo caso a aplicação necessite de condições de trabalho extremas.

Não se preocupe, já calculamos o torque de saída com este fator de serviço caso seja necessário, é só consultar as tabelas por redutor.

Condições de trabalho	10h/dia	24h/dia
Carga uniforme	1,1	1,3
Carga pesada	1,3	1,5
Carga com choques	1,6	2

2 LEGENDA

- RPM = Rotações por minuto na saída do redutor
- $M_{2máx}$ entrada = Torque máximo na entrada do redutor [kgf.m]
- M_2 = Torque na saída do redutor [kgf.m]
- $M_{2máx}$ = Torque máximo considerando fator de serviço [kgf.m]
- FR1 = Força radial máxima admissível no eixo de entrada [kgf]
- FR2 = Força radial máxima admissível no eixo de saída [kgf]
- P = Potência de entrada [cv]
- η_d = Rendimento
- C_n = Conjugado nominal do motor [kgf.m] – relativo ao motor IR3 da marca Weg
- f_s = fator de serviço

3 TRV 030 / MTRV 030

Segue abaixo as tabelas referentes ao redutor TRV 030 e ao motorreductor MTRV 030.

3.1 Torque máximo de entrada TRV 030

Abaixo temos qual é o torque máximo que deve ser utilizado na entrada do redutor.

Estes valores não devem ser ultrapassados pois ocasiona o desgaste prematuro do equipamento.

RPM Saída	Redução	M2máx entrada (kgf.m)
224,0	7,5	0,3
168,0	10,0	0,3
112,0	15,0	0,3
85,0	20,0	0,2
68,0	25,0	0,2
56,8	30,0	0,1
42,6	40,0	0,1
34,0	50,0	0,1
28,3	60,0	0,1
21,4	80,0	0,04
17,1	100,0	0,03

3.2 Torque de saída e Forças Radiais de entrada e saída MTRV 030

Em cada tabela é identificado qual motor pode ser utilizado em cada redução, seu torque, velocidade de saída e as forças radiais de entrada (FR1) e saída (FR2).

0,08 cv		Motor IV Polos		1560 rpm	CC56	
RPM Saída	Red.	M ₂ - Torque de saída (kgf.m)	η _d	FR1 (kgf)	FR2 (kgf)	Cn (kgf.m)*
208,0	7,5	0,2	86%	9,4	40,3	0,038
156,0	10,0	0,3	83%		51,8	0,038
104,0	15,0	0,4	77%		72,1	0,038
78,0	20,0	0,6	74%		92,4	0,038
62,4	25,0	0,7	69%		107,7	0,038
52,0	30,0	0,7	65%		121,7	0,038
39,0	40,0	0,9	59%		147,3	0,038
31,2	50,0	1,1	56%		174,8	0,038
26,0	60,0	1,1	50%		187,3	0,038
19,5	80,0	1,5	49%		244,7	0,038

*relativo ao motor IR3 da marca Weg

0,12 cv		Motor IV Polos		1600 rpm	CC56	
RPM Saída	Red.	M ₂ - Torque de saída (kgf.m)	η _d	FR1 (kgf)	FR2 (kgf)	Cn (kgf.m)*
213,3	7,5	0,4	86%	13,7	58,3	0,055
160,0	10,0	0,5	83%		75,0	0,055
106,7	15,0	0,6	77%		104,4	0,055
80,0	20,0	0,8	74%		133,7	0,055
64,0	25,0	0,9	69%		155,9	0,055
53,3	30,0	1,1	65%		176,2	0,055
40,0	40,0	1,3	59%		213,2	0,055
32,0	50,0	1,5	56%		253,0	0,055
26,7	60,0	1,7	50%		271,1	0,055

*relativo ao motor IR3 da marca Weg

0,16 cv		Motor IV Polos		1710 rpm	CC63	
RPM Saída	Red.	M ₂ - Torque de saída (kgf.m)	η _d	FR1 (kgf)	FR2 (kgf)	Cn (kgf.m)*
228,0	7,5	0,4	86%	14,0	72,1	0,068
171,0	10,0	0,6	83%		92,7	0,068
114,0	15,0	0,8	77%		129,0	0,068
85,5	20,0	1,0	74%		165,3	0,068
68,4	25,0	1,2	69%		192,7	0,068
57,0	30,0	1,3	65%		217,8	0,068
42,8	40,0	1,6	59%		263,6	0,068

*relativo ao motor IR3 da marca Weg

0,25 cv		Motor IV Polos		1700 rpm	CC63	
RPM Saída	Red.	M ₂ - Torque de saída (kgf.m)	η _d	FR1 (kgf)	FR2 (kgf)	Cn (kgf.m)*
226,7	7,5	0,7	86%	22,0	109,1	0,103
170,0	10,0	0,9	83%		140,4	0,103
113,3	15,0	1,2	77%		195,4	0,103
85,0	20,0	1,5	74%		250,4	0,103
68,0	25,0	1,8	69%		291,9	0,103

*relativo ao motor IR3 da marca Weg

0,33 cv		Motor IV Polos		1705 rpm	CC63	
RPM Saída	Red.	M_2 - Torque de saída (kgf.m)	η_d	FR1 (kgf)	FR2 (kgf)	Cn (kgf.m)*
227,3	7,5	0,9	86%	29,0	151,5	0,143
170,5	10,0	1,2	83%		195,0	0,143
113,7	15,0	1,7	77%		271,3	0,143

*relativo ao motor IR3 da marca Weg

3.3 Torque de saída considerando o fator de serviço (fs)

0,08 cv		Motor IV Polos			1560 rpm	CC56	
RPM Saída	Red.	$M_{2máx}$ - Torque de saída em função do fator de serviço (kgf.m)					
		Regime de 10h/dia			Regime de 24h/dia		
		Uniforme	Pesada	Com choque	Uniforme	Pesada	Com choque
208,0	7,5	0,2	0,2	0,2	0,2	0,2	0,1
156,0	10,0	0,3	0,2	0,2	0,2	0,2	0,2
104,0	15,0	0,4	0,3	0,3	0,3	0,3	0,2
78,0	20,0	0,5	0,4	0,4	0,4	0,4	0,3
62,4	25,0	0,6	0,5	0,4	0,5	0,4	0,3
52,0	30,0	0,7	0,6	0,5	0,6	0,5	0,4
39,0	40,0	0,8	0,7	0,6	0,7	0,6	0,4
31,2	50,0	1,0	0,8	0,7	0,8	0,7	0,5
26,0	60,0	1,0	0,9	0,7	0,9	0,8	0,6
19,5	80,0	1,4	1,1	0,9	1,1	1,0	0,7

0,12 cv		Motor IV Polos			1600 rpm	CC56	
RPM Saída	Red.	$M_{2máx}$ - Torque de saída em função do fator de serviço (kgf.m)					
		Regime de 10h/dia			Regime de 24h/dia		
		Uniforme	Pesada	Com choque	Uniforme	Pesada	Com choque
213,3	7,5	0,3	0,3	0,2	0,3	0,2	0,2
160,0	10,0	0,4	0,4	0,3	0,4	0,3	0,2
106,7	15,0	0,6	0,5	0,4	0,5	0,4	0,3
80,0	20,0	0,7	0,6	0,5	0,6	0,5	0,4
64,0	25,0	0,9	0,7	0,6	0,7	0,6	0,5
53,3	30,0	1,0	0,8	0,7	0,8	0,7	0,5
40,0	40,0	1,2	1,0	0,8	1,0	0,9	0,6
32,0	50,0	1,4	1,2	1,0	1,2	1,0	0,8
26,7	60,0	1,5	1,3	1,0	1,3	1,1	0,8

0,16 cv		Motor IV Polos			1710 rpm		CC63
RPM Saída	Red.	M _{2máx} - Torque de saída em função do fator de serviço (kgf.m)					
		Regime de 10h/dia			Regime de 24h/dia		
		Uniforme	Pesada	Com choque	Uniforme	Pesada	Com choque
228,0	7,5	0,4	0,3	0,3	0,3	0,3	0,2
171,0	10,0	0,5	0,4	0,4	0,4	0,4	0,3
114,0	15,0	0,7	0,6	0,5	0,6	0,5	0,4
85,5	20,0	0,9	0,8	0,6	0,8	0,7	0,5
68,4	25,0	1,1	0,9	0,7	0,9	0,8	0,6
57,0	30,0	1,2	1,0	0,8	1,0	0,9	0,7
42,8	40,0	1,5	1,2	1,0	1,2	1,1	0,8

0,25 cv		Motor IV Polos			1700 rpm		CC63
RPM Saída	Red.	M _{2máx} - Torque de saída em função do fator de serviço (kgf.m)					
		Regime de 10h/dia			Regime de 24h/dia		
		Uniforme	Pesada	Com choque	Uniforme	Pesada	Com choque
226,7	7,5	0,6	0,5	0,4	0,5	0,4	0,3
170,0	10,0	0,8	0,7	0,5	0,7	0,6	0,4
113,3	15,0	1,1	0,9	0,7	0,9	0,8	0,6
85,0	20,0	1,4	1,2	1,0	1,2	1,0	0,8
68,0	25,0	1,6	1,4	1,1	1,4	1,2	0,9

0,33 cv		Motor IV Polos			1705 rpm		CC63
RPM Saída	Red.	M _{2máx} - Torque de saída em função do fator de serviço (kgf.m)					
		Regime de 10h/dia			Regime de 24h/dia		
		Uniforme	Pesada	Com choque	Uniforme	Pesada	Com choque
227,3	7,5	0,8	0,7	0,6	0,7	0,6	0,5
170,5	10,0	1,1	0,9	0,7	0,9	0,8	0,6
113,7	15,0	1,5	1,3	1,0	1,3	1,1	0,8

3.4 Força Radial de saída considerando o fator de serviço (fs)

0,08 cv		Motor IV Polos			1560 rpm	CC56	
RPM Saída	Red.	FR2 (kgf)					
		Regime de 10h/dia			Regime de 24h/dia		
		Uniforme	Pesada	C/ choque	Uniforme	Pesada	C/ choque
208,0	7,5	36,6	31,0	25,2	31,0	26,8	20,1
156,0	10,0	47,1	39,9	32,4	39,9	34,5	25,9
104,0	15,0	65,5	55,5	45,1	55,5	48,1	36,1
78,0	20,0	84,0	71,1	57,7	71,1	61,6	46,2
62,4	25,0	97,9	82,8	67,3	82,8	71,8	53,8
52,0	30,0	110,7	93,6	76,1	93,6	81,2	60,9
39,0	40,0	133,9	113,3	92,1	113,3	98,2	73,7
31,2	50,0	158,9	134,5	109,2	134,5	116,5	87,4
26,0	60,0	170,3	144,1	117,1	144,1	124,9	93,6
19,5	80,0	222,5	188,2	152,9	188,2	163,1	122,4

0,12 cv		Motor IV Polos			1600 rpm	CC56	
RPM Saída	Red.	FR2 (kgf)					
		Regime de 10h/dia			Regime de 24h/dia		
		Uniforme	Pesada	C/ choque	Uniforme	Pesada	C/ choque
213,3	7,5	53,0	44,8	36,4	44,8	38,9	29,1
160,0	10,0	68,2	57,7	46,9	57,7	50,0	37,5
106,7	15,0	94,9	80,3	65,2	80,3	69,6	52,2
80,0	20,0	121,6	102,9	83,6	102,9	89,2	66,9
64,0	25,0	141,7	119,9	97,4	119,9	103,9	77,9
53,3	30,0	160,2	135,5	110,1	135,5	117,5	88,1
40,0	40,0	193,9	164,0	133,3	164,0	142,2	106,6
32,0	50,0	230,0	194,6	158,1	194,6	168,7	126,5
26,7	60,0	246,4	208,5	169,4	208,5	180,7	135,5

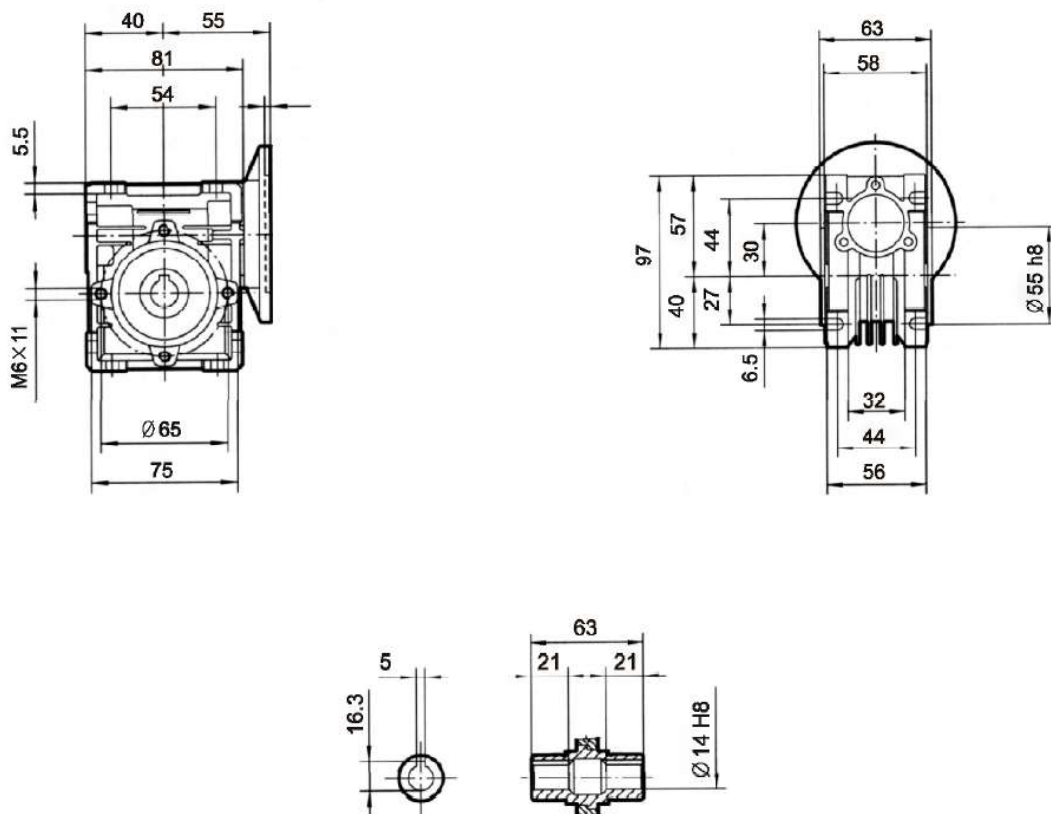
0,16 cv		Motor IV Polos			1710 rpm	CC63	
RPM Saída	Red.	FR2 (kgf)					
		Regime de 10h/dia			Regime de 24h/dia		
		Uniforme	Pesada	C/ choque	Uniforme	Pesada	C/ choque
228,0	7,5	65,5	55,4	45,0	55,4	48,0	36,0
171,0	10,0	84,3	71,3	58,0	71,3	61,8	46,4
114,0	15,0	117,3	99,3	80,6	99,3	86,0	64,5
85,5	20,0	150,3	127,2	103,3	127,2	110,2	82,7
68,4	25,0	175,2	148,2	120,4	148,2	128,5	96,4
57,0	30,0	198,0	167,6	136,1	167,6	145,2	108,9
42,8	40,0	239,7	202,8	164,8	202,8	175,8	131,8

0,25 cv		Motor IV Polos			1700 rpm	CC63	
RPM Saída	Red.	FR2 (kgf)					
		Regime de 10h/dia			Regime de 24h/dia		
		Uniforme	Pesada	C/ choque	Uniforme	Pesada	C/ choque
226,7	7,5	99,2	84,0	68,2	84,0	72,8	54,6
170,0	10,0	127,7	108,0	87,8	108,0	93,6	70,2
113,3	15,0	177,7	150,3	122,1	150,3	130,3	97,7
85,0	20,0	227,7	192,6	156,5	192,6	167,0	125,2
68,0	25,0	265,4	224,5	182,4	224,5	194,6	145,9

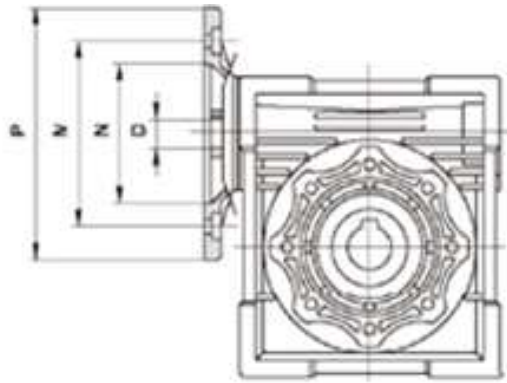
0,33 cv		Motor IV Polos			1705 rpm	CC63	
RPM Saída	Red.	FR2 (kgf)					
		Regime de 10h/dia			Regime de 24h/dia		
		Uniforme	Pesada	C/ choque	Uniforme	Pesada	C/ choque
227,3	7,5	0,6	0,5	0,4	0,5	0,5	0,4
170,5	10,0	0,8	0,7	0,6	0,7	0,6	0,5
113,7	15,0	1,2	1,0	0,8	1,0	0,8	0,6

3.5 Dimensões

3.5.1 Dimensões principais (em mm)



3.5.2 Flange do motor



	FLANGE B14			
CARCAÇA	P	M	N	D
56	80	65	50	9
63	90	75	60	11

*medidas em mm

4 TRV 040/ MTRV 040

4.1 Torque máximo de entrada TRV 040

RPM Saída	Redução	M2máx entrada (kgf.m)
224,0	7,5	0,3
168,0	10,0	0,3
112,0	15,0	0,3
85,0	20,0	0,2
68,0	25,0	0,2
56,8	30,0	0,1
42,6	40,0	0,1
34,0	50,0	0,1
28,3	60,0	0,1
21,4	80,0	0,04
17,1	100,0	0,03

4.2 Torque de saída e Forças Radiais de entrada e saída MTRV 040

Em cada tabela é identificado qual motor pode ser utilizado em cada redução, seu torque, velocidade de saída e as forças radiais de entrada (FR1) e saída (FR2).

0,16 cv		Motor IV Polos		1710 rpm	CC63	
RPM Saída	Red.	M ₂ - Torque de saída (kgf.m)	η_d	FR1 (kgf)	FR2 (kgf)	Cn (kgf.m)*
228,0	7,5	0,4	87%	14,0	56,7	0,068
171,0	10,0	0,6	85%		73,9	0,068
114,0	15,0	0,8	82%		106,9	0,068
85,5	20,0	1,1	78%		135,5	0,068
68,4	25,0	1,3	76%		165,1	0,068
57,0	30,0	1,5	72%		187,7	0,068
42,8	40,0	1,8	66%		229,4	0,068
34,2	50,0	2,1	62%		269,4	0,068
28,5	60,0	2,4	58%		302,4	0,068
21,4	80,0	2,9	53%		368,4	0,068
17,1	100,0	3,2	47%		408,4	0,068

*relativo ao motor IR3 da marca Weg

0,25 cv		Motor IV Polos		1700 rpm	CC63	
RPM Saída	Red.	M ₂ - Torque de saída (kgf.m)	η _d	FR1 (kgf)	FR2 (kgf)	Cn (kgf.m)*
226,7	7,5	0,7	87%	22,0	85,9	0,103
170,0	10,0	0,9	85%		111,9	0,103
113,3	15,0	1,3	82%		161,9	0,103
85,0	20,0	1,6	78%		205,3	0,103
68,0	25,0	2,0	76%		250,1	0,103
56,7	30,0	2,2	72%		284,3	0,103
42,5	40,0	2,7	66%		347,4	0,103
34,0	50,0	3,2	62%		408,0	0,103
28,3	60,0	3,6	58%		458,0	0,103

*relativo ao motor IR3 da marca Weg

0,33 cv		Motor IV Polos		1705 rpm	CC63	
RPM Saída	Red.	M ₂ - Torque de saída (kgf.m)	η _d	FR1 (kgf)	FR2 (kgf)	Cn (kgf.m)*
227,3	7,5	0,9	87%	29,0	119,2	0,143
170,5	10,0	1,2	85%		155,3	0,143
113,7	15,0	1,8	82%		224,7	0,143
85,3	20,0	2,2	78%		285,0	0,143
68,2	25,0	2,7	76%		347,2	0,143
56,8	30,0	3,1	72%		394,7	0,143
42,6	40,0	3,8	66%		482,4	0,143

*relativo ao motor IR3 da marca Weg

0,5 cv		Motor IV Polos		1700 rpm	CC71	
RPM Saída	Red.	M ₂ - Torque de saída (kgf.m)	η _d	FR1 (kgf)	FR2 (kgf)	Cn (kgf.m)*
226,7	7,5	1,4	87%	34,6	176,8	0,212
170,0	10,0	1,8	85%		230,3	0,212
113,3	15,0	2,6	82%		333,2	0,212
85,0	20,0	3,3	78%		422,6	0,212
68,0	25,0	4,0	76%		514,7	0,212

*relativo ao motor IR3 da marca Weg

0,75 cv		Motor IV Polos		1680	rpm	CC71
RPM Saída	Red.	M_2 - Torque de saída (kgf.m)	η_d	FR1 (kgf)	FR2 (kgf)	Cn (kgf.m)*
224,0	7,5	2,1	87%	52,5	266,0	0,319
168,0	10,0	2,7	85%		346,5	0,319
112,0	15,0	3,9	82%		501,4	0,319

*relativo ao motor IR3 da marca Weg

4.3 Torque de saída considerando o fator de serviço (fs)

0,16 cv		Motor IV Polos			1710	rpm	CC63
RPM Saída	Red.	$M_{2máx}$ - Torque de saída em função do fator de serviço (kgf.m)					
		Regime de 10h/dia			Regime de 24h/dia		
		Uniforme	Pesada	Com choque	Uniforme	Pesada	Com choque
228,0	7,5	0,4	0,3	0,3	0,3	0,3	0,2
171,0	10,0	0,5	0,4	0,4	0,4	0,4	0,3
114,0	15,0	0,8	0,6	0,5	0,6	0,6	0,4
85,5	20,0	1,0	0,8	0,7	0,8	0,7	0,5
68,4	25,0	1,2	1,0	0,8	1,0	0,9	0,6
57,0	30,0	1,3	1,1	0,9	1,1	1,0	0,7
42,8	40,0	1,6	1,4	1,1	1,4	1,2	0,9
34,2	50,0	1,9	1,6	1,3	1,6	1,4	1,1
28,5	60,0	2,2	1,8	1,5	1,8	1,6	1,2
21,4	80,0	2,6	2,2	1,8	2,2	1,9	1,4
17,1	100,0	2,9	2,5	2,0	2,5	2,1	1,6

0,25 cv		Motor IV Polos			1700	rpm	CC63
RPM Saída	Red.	$M_{2máx}$ - Torque de saída em função do fator de serviço (kgf.m)					
		Regime de 10h/dia			Regime de 24h/dia		
		Uniforme	Pesada	Com choque	Uniforme	Pesada	Com choque
226,7	7,5	0,6	0,5	0,4	0,5	0,4	0,3
170,0	10,0	0,8	0,7	0,5	0,7	0,6	0,4
113,3	15,0	1,2	1,0	0,8	1,0	0,8	0,6
85,0	20,0	1,5	1,2	1,0	1,2	1,1	0,8
68,0	25,0	1,8	1,5	1,2	1,5	1,3	1,0
56,7	30,0	2,0	1,7	1,4	1,7	1,5	1,1
42,5	40,0	2,5	2,1	1,7	2,1	1,8	1,4
34,0	50,0	2,9	2,5	2,0	2,5	2,1	1,6
28,3	60,0	3,3	2,8	2,2	2,8	2,4	1,8

0,33 cv		Motor IV Polos			1705 rpm		CC63
RPM Saída	Red.	M _{2máx} - Torque de saída em função do fator de serviço (kgf.m)					
		Regime de 10h/dia			Regime de 24h/dia		
		Uniforme	Pesada	Com choque	Uniforme	Pesada	Com choque
227,3	7,5	0,8	0,7	0,6	0,7	0,6	0,5
170,5	10,0	1,1	0,9	0,8	0,9	0,8	0,6
113,7	15,0	1,6	1,4	1,1	1,4	1,2	0,9
85,3	20,0	2,0	1,7	1,4	1,7	1,5	1,1
68,2	25,0	2,5	2,1	1,7	2,1	1,8	1,4
56,8	30,0	2,8	2,4	1,9	2,4	2,1	1,5
42,6	40,0	3,4	2,9	2,4	2,9	2,5	1,9

0,5 cv		Motor IV Polos			1700 rpm		CC71
RPM Saída	Red.	M _{2máx} - Torque de saída em função do fator de serviço (kgf.m)					
		Regime de 10h/dia			Regime de 24h/dia		
		Uniforme	Pesada	Com choque	Uniforme	Pesada	Com choque
226,7	7,5	1,3	1,1	0,9	1,1	0,9	0,7
170,0	10,0	1,6	1,4	1,1	1,4	1,2	0,9
113,3	15,0	2,4	2,0	1,6	2,0	1,7	1,3
85,0	20,0	3,0	2,5	2,1	2,5	2,2	1,7
68,0	25,0	3,7	3,1	2,5	3,1	2,7	2,0

0,75 cv		Motor IV Polos			1680 rpm		CC71
RPM Saída	Red.	M _{2máx} - Torque de saída em função do fator de serviço (kgf.m)					
		Regime de 10h/dia			Regime de 24h/dia		
		Uniforme	Pesada	Com choque	Uniforme	Pesada	Com choque
224,0	7,5	1,9	1,6	1,3	1,6	1,4	1,0
168,0	10,0	2,5	2,1	1,7	2,1	1,8	1,4
112,0	15,0	3,6	3,0	2,5	3,0	2,6	2,0

4.4 Força Radial de saída considerando o fator de serviço (fs)

0,16 cv		Motor IV Polos			1710 rpm		CC63
RPM Saída	Red.	FR2 (kgf)					
		Regime de 10h/dia			Regime de 24h/dia		
		Uniforme	Pesada	C/ choque	Uniforme	Pesada	C/ choque
228,0	7,5	51,5	43,6	35,4	43,6	37,8	28,3
171,0	10,0	67,1	56,8	46,2	56,8	49,2	36,9
114,0	15,0	97,2	82,2	66,8	82,2	71,2	53,4
85,5	20,0	123,2	104,3	84,7	104,3	90,4	67,8
68,4	25,0	150,1	127,0	103,2	127,0	110,1	82,5
57,0	30,0	170,6	144,4	117,3	144,4	125,1	93,8
42,8	40,0	208,5	176,4	143,4	176,4	152,9	114,7
34,2	50,0	244,9	207,2	168,3	207,2	179,6	134,7
28,5	60,0	274,9	232,6	189,0	232,6	201,6	151,2
21,4	80,0	334,9	283,4	230,3	283,4	245,6	184,2
17,1	100,0	371,2	314,1	255,2	314,1	272,2	204,2

0,25 cv		Motor IV Polos			1700 rpm		CC63
RPM Saída	Red.	FR2 (kgf)					
		Regime de 10h/dia			Regime de 24h/dia		
		Uniforme	Pesada	C/ choque	Uniforme	Pesada	C/ choque
226,7	7,5	78,1	66,1	53,7	66,1	57,2	42,9
170,0	10,0	101,7	86,1	69,9	86,1	74,6	55,9
113,3	15,0	147,2	124,5	101,2	124,5	107,9	80,9
85,0	20,0	186,6	157,9	128,3	157,9	136,9	102,7
68,0	25,0	227,3	192,4	156,3	192,4	166,7	125,0
56,7	30,0	258,4	218,7	177,7	218,7	189,5	142,1
42,5	40,0	315,9	267,3	217,2	267,3	231,6	173,7
34,0	50,0	370,9	313,8	255,0	313,8	272,0	204,0
28,3	60,0	416,4	352,3	286,2	352,3	305,3	229,0

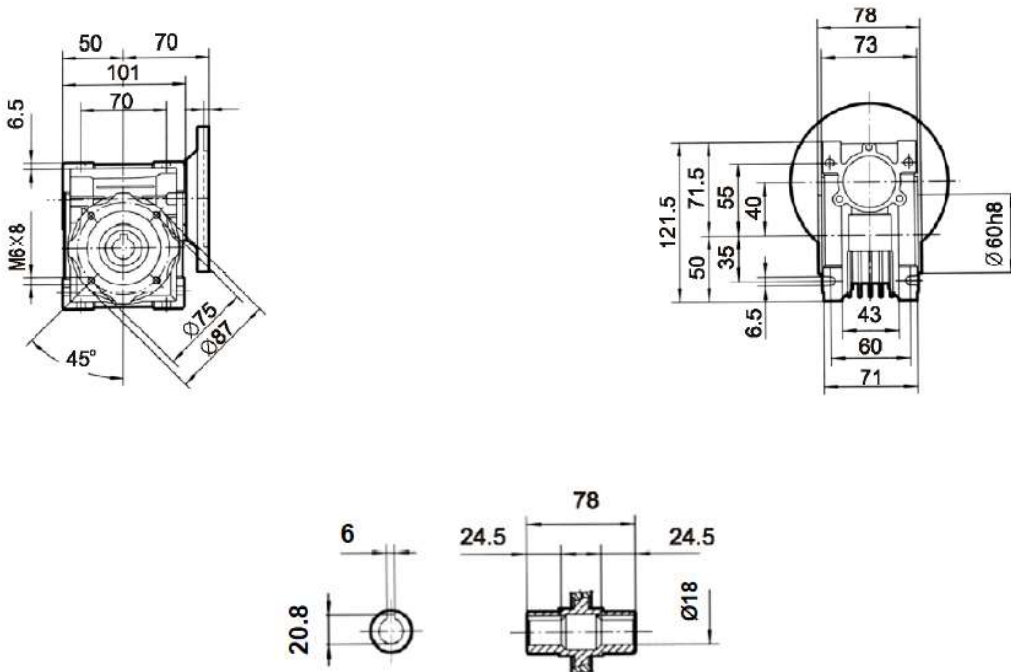
0,33 cv		Motor IV Polos			1705 rpm		CC63
RPM Saída	Red.	FR2 (kgf)					
		Regime de 10h/dia			Regime de 24h/dia		
		Uniforme	Pesada	C/ choque	Uniforme	Pesada	C/ choque
227,3	7,5	108,4	91,7	74,5	91,7	79,5	59,6
170,5	10,0	141,2	119,5	97,1	119,5	103,5	77,7
113,7	15,0	204,3	172,9	140,5	172,9	149,8	112,4
85,3	20,0	259,1	219,3	178,2	219,3	190,0	142,5
68,2	25,0	315,6	267,1	217,0	267,1	231,4	173,6
56,8	30,0	358,8	303,6	246,7	303,6	263,1	197,3
42,6	40,0	438,5	371,1	301,5	371,1	321,6	241,2

0,5 cv		Motor IV Polos			1700 rpm	CC71	
RPM Saída	Red.	FR2 (kgf)					
		Regime de 10h/dia			Regime de 24h/dia		
		Uniforme	Pesada	C/ choque	Uniforme	Pesada	C/ choque
226,7	7,5	160,7	136,0	110,5	136,0	117,8	88,4
170,0	10,0	209,3	177,1	143,9	177,1	153,5	115,1
113,3	15,0	302,9	256,3	208,2	256,3	222,1	166,6
85,0	20,0	384,2	325,1	264,1	325,1	281,7	211,3
68,0	25,0	467,9	395,9	321,7	395,9	343,1	257,3

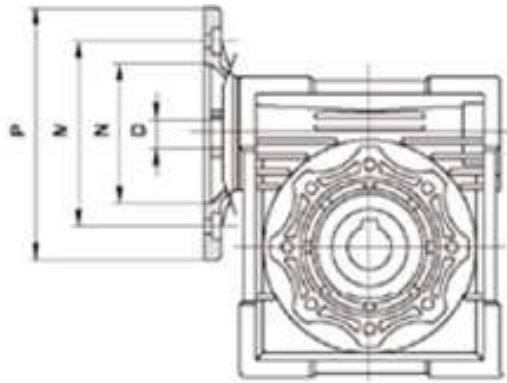
0,75 cv		Motor IV Polos			1680 rpm	CC71	
RPM Saída	Red.	FR2 (kgf)					
		Regime de 10h/dia			Regime de 24h/dia		
		Uniforme	Pesada	C/ choque	Uniforme	Pesada	C/ choque
224,0	7,5	241,8	204,6	166,2	204,6	177,3	133,0
168,0	10,0	315,0	266,5	216,5	266,5	231,0	173,2
112,0	15,0	455,8	385,7	313,3	385,7	334,2	250,7

4.5 Dimensões

4.5.1 Dimensões principais (em mm)



4.5.2 Flange do motor



CARÇAÇA	FLANGE B5				FLANGE B14			
	P	M	N	D	P	M	N	D
63	90	75	60	11	90	75	60	11
71	160	130	110	14	105	85	70	14

*medidas em mm

5 TRV 050/ MTRV 050

5.1 Torque máximo de entrada TRV 050

RPM Saída	Redução	M2máx entrada (kgf.m)
230,0	7,5	0,5
172,5	10,0	0,5
114,3	15,0	0,3
85,8	20,0	0,3
67,2	25,0	0,2
56,0	30,0	0,2
42,5	40,0	0,1
34,0	50,0	0,1
28,4	60,0	0,1
21,3	80,0	0,1
17,0	100,0	0,1

5.2 Torque de saída e Forças Radiais de entrada e saída MTRV 050

Em cada tabela é identificado qual motor pode ser utilizado em cada redução, seu torque, velocidade de saída e as forças radiais de entrada (FR1) e saída (FR2).

0,25 cv		Motor IV Polos		1700 rpm	CC63	
RPM Saída	Red.	M ₂ - Torque de saída (kgf.m)	η _d	FR1 (kgf)	FR2 (kgf)	Cn (kgf.m)*
226,7	7,5	0,7	87%	22,0	61,8	0,103
170,0	10,0	0,9	88%		83,4	0,103
113,3	15,0	1,3	82%		116,6	0,103
85,0	20,0	1,6	80%		151,6	0,103
68,0	25,0	2,0	78%		184,8	0,103
56,7	30,0	2,3	74%		210,4	0,103
42,5	40,0	2,8	68%		257,7	0,103
34,0	50,0	3,3	64%		303,2	0,103
28,3	60,0	3,6	59%		335,4	0,103
21,3	80,0	4,4	53%		401,8	0,103
17,0	100,0	5,2	50%		473,8	0,103

*relativo ao motor IR3 da marca Weg

0,33 cv		Motor IV Polos		1705 rpm	CC63	
RPM Saída	Red.	M ₂ - Torque de saída (kgf.m)	η _d	FR1 (kgf)	FR2 (kgf)	Cn (kgf.m)*
227,3	7,5	0,9	87%	29,0	85,8	0,143
170,5	10,0	1,3	88%		115,8	0,143
113,7	15,0	1,8	82%		161,8	0,143
85,3	20,0	2,3	80%		210,5	0,143
68,2	25,0	2,8	78%		256,5	0,143
56,8	30,0	3,2	74%		292,1	0,143
42,6	40,0	3,9	68%		357,8	0,143
34,1	50,0	4,6	64%		421,0	0,143
28,4	60,0	5,1	59%		465,7	0,143
21,3	80,0	6,1	53%		557,8	0,143

*relativo ao motor IR3 da marca Weg

0,5 cv		Motor IV Polos		1700 rpm	CC71	
RPM Saída	Red.	M ₂ - Torque de saída (kgf.m)	η _d	FR1 (kgf)	FR2 (kgf)	Cn (kgf.m)*
226,7	7,5	1,4	87%	34,6	127,3	0,212
170,0	10,0	1,9	88%		171,6	0,212
113,3	15,0	2,6	82%		239,9	0,212
85,0	20,0	3,4	80%		312,1	0,212
68,0	25,0	4,1	78%		380,3	0,212
56,7	30,0	4,7	74%		433,0	0,212
42,5	40,0	5,8	68%		530,5	0,212
34,0	50,0	6,8	64%		624,1	0,212

*relativo ao motor IR3 da marca Weg

0,75 cv		Motor IV Polos		1680 rpm	CC71	
RPM Saída	Red.	M ₂ - Torque de saída (kgf.m)	η _d	FR1 (kgf)	FR2 (kgf)	Cn (kgf.m)*
224,0	7,5	2,1	87%	52,5	191,5	0,319
168,0	10,0	2,8	88%		258,3	0,319
112,0	15,0	3,9	82%		361,0	0,319
84,0	20,0	5,1	80%		469,6	0,319
67,2	25,0	6,2	78%		572,3	0,319
56,0	30,0	7,1	74%		651,5	0,319

*relativo ao motor IR3 da marca Weg

1 cv		Motor IV Polos		1715	rpm	CC80
RPM Saída	Red.	M ₂ - Torque de saída (kgf.m)	η _d	FR1 (kgf)	FR2 (kgf)	Cn (kgf.m)*
228,7	7,5	2,8	87%	50,5	255,7	0,426
171,5	10,0	3,7	88%		344,9	0,426
114,3	15,0	5,2	82%		482,1	0,426
85,8	20,0	6,8	80%		627,1	0,426

*relativo ao motor IR3 da marca Weg

1,5 cv		Motor IV Polos		1725	rpm	CC80
RPM Saída	Red.	M ₂ - Torque de saída (kgf.m)	η _d	FR1 (kgf)	FR2 (kgf)	Cn (kgf.m)*
228,7	7,5	2,8	87%	75,4	255,7	0,426
171,5	10,0	3,7	88%		344,9	0,426

*relativo ao motor IR3 da marca Weg

5.3 Torque de saída considerando o fator de serviço (fs)

0,25 cv		Motor IV Polos			1700	rpm	CC63
RPM Saída	Red.	M _{2máx} - Torque de saída em função do fator de serviço (kgf.m)					
		Regime de 10h/dia			Regime de 24h/dia		
		Uniforme	Pesada	Com choque	Uniforme	Pesada	Com choque
226,7	7,5	0,6	0,5	0,4	0,5	0,4	0,3
170,0	10,0	0,8	0,7	0,6	0,7	0,6	0,5
113,3	15,0	1,2	1,0	0,8	1,0	0,8	0,6
85,0	20,0	1,5	1,3	1,0	1,3	1,1	0,8
68,0	25,0	1,8	1,5	1,3	1,5	1,3	1,0
56,7	30,0	2,1	1,8	1,4	1,8	1,5	1,1
42,5	40,0	2,5	2,2	1,8	2,2	1,9	1,4
34,0	50,0	3,0	2,5	2,1	2,5	2,2	1,6
28,3	60,0	3,3	2,8	2,3	2,8	2,4	1,8
21,3	80,0	4,0	3,4	2,7	3,4	2,9	2,2
17,0	100,0	4,7	4,0	3,2	4,0	3,4	2,6

0,33 cv		Motor IV Polos			1705 rpm		CC63
RPM Saída	Red.	M _{2máx} - Torque de saída em função do fator de serviço (kgf.m)					
		Regime de 10h/dia			Regime de 24h/dia		
		Uniforme	Pesada	Com choque	Uniforme	Pesada	Com choque
227,3	7,5	0,8	0,7	0,6	0,7	0,6	0,5
170,5	10,0	1,1	1,0	0,8	1,0	0,8	0,6
113,7	15,0	1,6	1,4	1,1	1,4	1,2	0,9
85,3	20,0	2,1	1,8	1,4	1,8	1,5	1,1
68,2	25,0	2,5	2,1	1,7	2,1	1,9	1,4
56,8	30,0	2,9	2,4	2,0	2,4	2,1	1,6
42,6	40,0	3,5	3,0	2,4	3,0	2,6	1,9
34,1	50,0	4,2	3,5	2,9	3,5	3,1	2,3
28,4	60,0	4,6	3,9	3,2	3,9	3,4	2,5
21,3	80,0	5,5	4,7	3,8	4,7	4,0	3,0

0,5 cv		Motor IV Polos			1700 rpm		CC71
RPM Saída	Red.	M _{2máx} - Torque de saída em função do fator de serviço (kgf.m)					
		Regime de 10h/dia			Regime de 24h/dia		
		Uniforme	Pesada	Com choque	Uniforme	Pesada	Com choque
226,7	7,5	1,3	1,1	0,9	1,1	0,9	0,7
170,0	10,0	1,7	1,4	1,2	1,4	1,2	0,9
113,3	15,0	2,4	2,0	1,6	2,0	1,7	1,3
85,0	20,0	3,1	2,6	2,1	2,6	2,3	1,7
68,0	25,0	3,8	3,2	2,6	3,2	2,8	2,1
56,7	30,0	4,3	3,6	2,9	3,6	3,1	2,4
42,5	40,0	5,2	4,4	3,6	4,4	3,8	2,9
34,0	50,0	6,2	5,2	4,2	5,2	4,5	3,4

0,75 cv		Motor IV Polos			1680 rpm		CC71
RPM Saída	Red.	M _{2máx} - Torque de saída em função do fator de serviço (kgf.m)					
		Regime de 10h/dia			Regime de 24h/dia		
		Uniforme	Pesada	Com choque	Uniforme	Pesada	Com choque
224,0	7,5	1,9	1,6	1,3	1,6	1,4	1,0
168,0	10,0	2,6	2,2	1,8	2,2	1,9	1,4
112,0	15,0	3,6	3,0	2,5	3,0	2,6	2,0
84,0	20,0	4,6	3,9	3,2	3,9	3,4	2,6
67,2	25,0	5,7	4,8	3,9	4,8	4,1	3,1
56,0	30,0	6,4	5,4	4,4	5,4	4,7	3,5

1		Motor IV Polos			1715	rpm	CC80
RPM Saída	Red.	M _{2máx} - Torque de saída em função do fator de serviço (kgf.m)					
		Regime de 10h/dia			Regime de 24h/dia		
		Uniforme	Pesada	Com choque	Uniforme	Pesada	Com choque
228,7	7,5	2,5	2,1	1,7	2,1	1,9	1,4
171,5	10,0	3,4	2,9	2,3	2,9	2,5	1,9
114,3	15,0	4,8	4,0	3,3	4,0	3,5	2,6
85,8	20,0	6,2	5,2	4,3	5,2	4,5	3,4

1,5		Motor IV Polos			1725	rpm	CC80
RPM Saída	Red.	M _{2máx} - Torque de saída em função do fator de serviço (kgf.m)					
		Regime de 10h/dia			Regime de 24h/dia		
		Uniforme	Pesada	Com choque	Uniforme	Pesada	Com choque
228,7	7,5	2,5	2,1	1,7	2,1	1,9	1,4
171,5	10,0	3,4	2,9	2,3	2,9	2,5	1,9

5.4 Força Radial de saída considerando o fator de serviço (fs)

0,25		Motor IV Polos			1700	rpm	CC63
RPM Saída	Red.	FR2 (kgf)					
		Regime de 10h/dia			Regime de 24h/dia		
		Uniforme	Pesada	C/ choque	Uniforme	Pesada	C/ choque
226,7	7,5	56,2	47,6	38,6	47,6	41,2	30,9
170,0	10,0	75,8	64,1	52,1	64,1	55,6	41,7
113,3	15,0	106,0	89,7	72,8	89,7	77,7	58,3
85,0	20,0	137,8	116,6	94,8	116,6	101,1	75,8
68,0	25,0	168,0	142,1	115,5	142,1	123,2	92,4
56,7	30,0	191,2	161,8	131,5	161,8	140,2	105,2
42,5	40,0	234,3	198,3	161,1	198,3	171,8	128,9
34,0	50,0	275,7	233,3	189,5	233,3	202,2	151,6
28,3	60,0	305,0	258,0	209,7	258,0	223,6	167,7
21,3	80,0	365,3	309,1	251,1	309,1	267,9	200,9
17,0	100,0	430,7	364,5	296,1	364,5	315,9	236,9

0,33	cv	Motor IV Polos			1705	rpm	CC63
RPM Saída	Red.	FR2 (kgf)					
		Regime de 10h/dia			Regime de 24h/dia		
		Uniforme	Pesada	C/ choque	Uniforme	Pesada	C/ choque
227,3	7,5	78,0	66,0	53,7	66,0	57,2	42,9
170,5	10,0	105,2	89,1	72,4	89,1	77,2	57,9
113,7	15,0	147,1	124,5	101,1	124,5	107,9	80,9
85,3	20,0	191,4	161,9	131,6	161,9	140,3	105,2
68,2	25,0	233,2	197,3	160,3	197,3	171,0	128,3
56,8	30,0	265,5	224,7	182,5	224,7	194,7	146,0
42,6	40,0	325,3	275,3	223,6	275,3	238,6	178,9
34,1	50,0	382,7	323,8	263,1	323,8	280,7	210,5
28,4	60,0	423,4	358,2	291,1	358,2	310,5	232,9
21,3	80,0	507,1	429,1	348,6	429,1	371,9	278,9

0,5	cv	Motor IV Polos			1700	rpm	CC71
RPM Saída	Red.	FR2 (kgf)					
		Regime de 10h/dia			Regime de 24h/dia		
		Uniforme	Pesada	C/ choque	Uniforme	Pesada	C/ choque
226,7	7,5	115,7	97,9	79,5	97,9	84,8	63,6
170,0	10,0	156,0	132,0	107,3	132,0	114,4	85,8
113,3	15,0	218,1	184,5	149,9	184,5	159,9	119,9
85,0	20,0	283,7	240,0	195,0	240,0	208,0	156,0
68,0	25,0	345,7	292,6	237,7	292,6	253,5	190,2
56,7	30,0	393,6	333,1	270,6	333,1	288,7	216,5
42,5	40,0	482,3	408,1	331,6	408,1	353,7	265,3
34,0	50,0	567,4	480,1	390,1	480,1	416,1	312,1

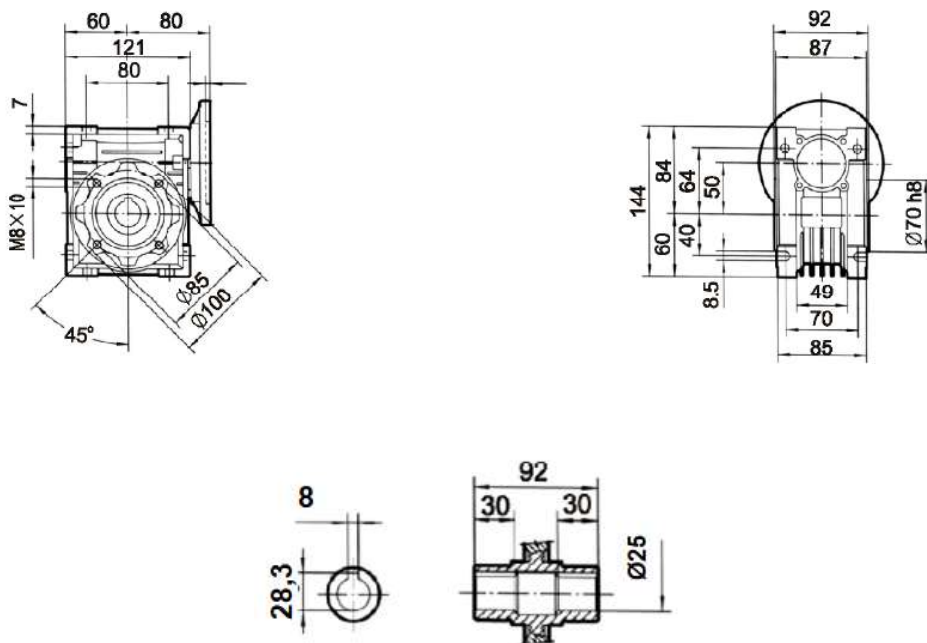
0,75	cv	Motor IV Polos			1680	rpm	CC71
RPM Saída	Red.	FR2 (kgf)					
		Regime de 10h/dia			Regime de 24h/dia		
		Uniforme	Pesada	C/ choque	Uniforme	Pesada	C/ choque
224,0	7,5	174,1	147,3	119,7	147,3	127,7	95,7
168,0	10,0	234,8	198,7	161,4	198,7	172,2	129,1
112,0	15,0	328,2	277,7	225,6	277,7	240,6	180,5
84,0	20,0	426,9	361,2	293,5	361,2	313,0	234,8
67,2	25,0	520,3	440,2	357,7	440,2	381,5	286,1
56,0	30,0	592,3	501,2	407,2	501,2	434,3	325,8

1	cv	Motor IV Polos			1715	rpm	CC80
RPM Saída	Red.	FR2 (kgf)					
		Regime de 10h/dia			Regime de 24h/dia		
		Uniforme	Pesada	C/ choque	Uniforme	Pesada	C/ choque
228,7	7,5	232,5	196,7	159,8	196,7	170,5	127,9
171,5	10,0	313,5	265,3	215,6	265,3	229,9	172,4
114,3	15,0	438,2	370,8	301,3	370,8	321,4	241,0
85,8	20,0	570,1	482,4	391,9	482,4	418,0	313,5

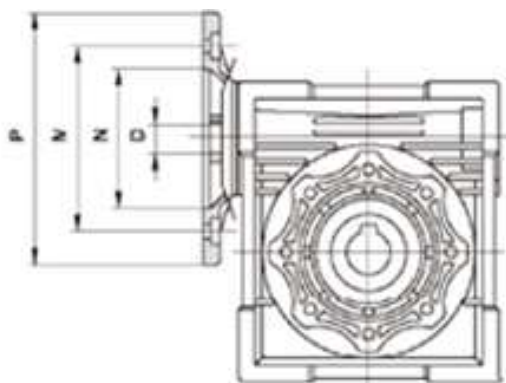
1,5	cv	Motor IV Polos			1725	rpm	CC80	
RPM Saída	Red.	FR2 (kgf)						
		Regime de 10h/dia			Regime de 24h/dia			
		Uniforme	Pesada	C/ choque	Uniforme	Pesada	C/ choque	
228,7	7,5	232,5	196,7	159,8	196,7	170,5	127,9	
171,5	10,0	313,5	265,3	215,6	265,3	229,9	172,4	

5.5 Dimensões

5.5.1 Dimensões principais (em mm)



5.5.2 Flange do motor



	FLANGE B5				FLANGE B14			
CARCAÇA	P	M	N	D	P	M	N	D
63	90	75	60	11	90	75	60	11
71	160	130	110	14	105	85	70	14
80	200	165	130	19	120	100	80	19

*medidas em mm

6 TRV 063 / MTRV 063

6.1 Torque máximo de entrada TRV 063

RPM Saída	Redução	M2máx entrada (kgf.m)
232,7	7,5	1,1
174,5	10,0	1,1
116,7	15,0	0,7
87,5	20,0	0,7
69,0	25,0	0,5
57,5	30,0	0,5
42,9	40,0	0,3
34,3	50,0	0,3
28,0	60,0	0,2
21,3	80,0	0,1
17,0	100,0	0,1

6.2 Torque de saída e Forças Radiais de entrada e saída MTRV 063

Em cada tabela é identificado qual motor pode ser utilizado em cada redução, seu torque, velocidade de saída e as forças radiais de entrada (FR1) e saída (FR2).

0,5 cv		Motor IV Polos		1700 rpm	CC71	
RPM Saída	Red.	M ₂ - Torque de saída (kgf.m)	η _d	FR1 (kgf)	FR2 (kgf)	Cn (kgf.m)*
226,7	7,5	1,4	87%	34,6	127,3	0,212
170,0	10,0	1,8	86%		167,7	0,212
113,3	15,0	2,7	84%		245,7	0,212
85,0	20,0	3,4	81%		316,0	0,212
68,0	25,0	4,1	78%		380,3	0,212
56,7	30,0	4,7	74%		433,0	0,212
42,5	40,0	6,0	71%		553,9	0,212
34,0	50,0	7,1	67%		653,4	0,212
28,3	60,0	8,0	63%		737,2	0,212
21,3	80,0	9,7	57%		889,4	0,212
17,0	100,0	10,8	51%		994,7	0,212

*relativo ao motor IR3 da marca Weg

0,75 cv		Motor IV Polos		1680 rpm	CC71	
RPM Saída	Red.	M ₂ - Torque de saída (kgf.m)	η _d	FR1 (kgf)	FR2 (kgf)	Cn (kgf.m)*
224,0	7,5	2,1	87%	52,5	191,5	0,319
168,0	10,0	2,7	86%		252,4	0,319
112,0	15,0	4,0	84%		369,8	0,319
84,0	20,0	5,2	81%		475,4	0,319
67,2	25,0	6,2	78%		572,3	0,319
56,0	30,0	7,1	74%		651,5	0,319
42,0	40,0	9,1	71%		833,5	0,319
33,6	50,0	10,7	67%		983,1	0,319
28,0	60,0	12,1	63%		1109,3	0,319

*relativo ao motor IR3 da marca Weg

1 cv		Motor IV Polos		1715 rpm	CC80	
RPM Saída	Red.	M ₂ - Torque de saída (kgf.m)	η _d	FR1 (kgf)	FR2 (kgf)	Cn (kgf.m)*
228,7	7,5	2,8	87%	50,5	255,7	0,426
171,5	10,0	3,7	86%		337,0	0,426
114,3	15,0	5,4	84%		493,8	0,426
85,8	20,0	6,9	81%		634,9	0,426
68,6	25,0	8,3	78%		764,2	0,426
57,2	30,0	9,5	74%		870,0	0,426
42,9	40,0	12,1	71%		1113,0	0,426
34,3	50,0	14,3	67%		1312,9	0,426

*relativo ao motor IR3 da marca Weg

1,5 cv		Motor IV Polos		1725 rpm	CC80	
RPM Saída	Red.	M ₂ - Torque de saída (kgf.m)	η _d	FR1 (kgf)	FR2 (kgf)	Cn (kgf.m)*
230,0	7,5	4,1	87%	75,4	372,8	0,621
172,5	10,0	5,3	86%		491,3	0,621
115,0	15,0	7,8	84%		719,9	0,621
86,3	20,0	10,1	81%		925,5	0,621
69,0	25,0	12,1	78%		1114,1	0,621
57,5	30,0	13,8	74%		1268,3	0,621

*relativo ao motor IR3 da marca Weg

2		cv		Motor IV Polos		1750	rpm	CC90
RPM Saída	Red.	M ₂ - Torque de saída (kgf.m)		η _d	FR1 (kgf)	FR2 (kgf)	Cn (kgf.m)*	
233,3	7,5	5,4		87%	78,4	501,2	0,835	
175,0	10,0	7,2		86%		660,6	0,835	
116,7	15,0	10,5		84%		967,9	0,835	
87,5	20,0	13,5		81%		1244,5	0,835	

*relativo ao motor IR3 da marca Weg

3		cv		Motor IV Polos		1745	rpm	CC90
RPM Saída	Red.	M ₂ - Torque de saída (kgf.m)		η _d	FR1 (kgf)	FR2 (kgf)	Cn (kgf.m)*	
233,3	7,5	5,4		87%	118,0	501,2	0,835	
175,0	10,0	7,2		86%		660,6	0,835	

*relativo ao motor IR3 da marca Weg

6.3 Torque de saída considerando o fator de serviço (fs)

0,5		cv		Motor IV Polos			1700	rpm	CC71
RPM Saída	Red.	M _{2máx} - Torque de saída em função do fator de serviço (kgf.m)							
		Regime de 10h/dia			Regime de 24h/dia				
		Uniforme	Pesada	Com choque	Uniforme	Pesada	Com choque		
226,7	7,5	1,3	1,1	0,9	1,1	0,9	0,7		
170,0	10,0	1,7	1,4	1,1	1,4	1,2	0,9		
113,3	15,0	2,4	2,1	1,7	2,1	1,8	1,3		
85,0	20,0	3,1	2,6	2,1	2,6	2,3	1,7		
68,0	25,0	3,8	3,2	2,6	3,2	2,8	2,1		
56,7	30,0	4,3	3,6	2,9	3,6	3,1	2,4		
42,5	40,0	5,5	4,6	3,8	4,6	4,0	3,0		
34,0	50,0	6,5	5,5	4,4	5,5	4,7	3,6		
28,3	60,0	7,3	6,2	5,0	6,2	5,3	4,0		
21,3	80,0	8,8	7,4	6,0	7,4	6,4	4,8		
17,0	100,0	9,8	8,3	6,8	8,3	7,2	5,4		

0,75 cv		Motor IV Polos			1680 rpm		CC71
RPM Saída	Red.	M _{2máx} - Torque de saída em função do fator de serviço (kgf.m)					
		Regime de 10h/dia			Regime de 24h/dia		
		Uniforme	Pesada	Com choque	Uniforme	Pesada	Com choque
224,0	7,5	1,9	1,6	1,3	1,6	1,4	1,0
168,0	10,0	2,5	2,1	1,7	2,1	1,8	1,4
112,0	15,0	3,7	3,1	2,5	3,1	2,7	2,0
84,0	20,0	4,7	4,0	3,2	4,0	3,4	2,6
67,2	25,0	5,7	4,8	3,9	4,8	4,1	3,1
56,0	30,0	6,4	5,4	4,4	5,4	4,7	3,5
42,0	40,0	8,2	7,0	5,7	7,0	6,0	4,5
33,6	50,0	9,7	8,2	6,7	8,2	7,1	5,3
28,0	60,0	11,0	9,3	7,5	9,3	8,0	6,0

1 cv		Motor IV Polos			1715 rpm		CC80
RPM Saída	Red.	M _{2máx} - Torque de saída em função do fator de serviço (kgf.m)					
		Regime de 10h/dia			Regime de 24h/dia		
		Uniforme	Pesada	Com choque	Uniforme	Pesada	Com choque
228,7	7,5	2,5	2,1	1,7	2,1	1,9	1,4
171,5	10,0	3,3	2,8	2,3	2,8	2,4	1,8
114,3	15,0	4,9	4,1	3,4	4,1	3,6	2,7
85,8	20,0	6,3	5,3	4,3	5,3	4,6	3,5
68,6	25,0	7,6	6,4	5,2	6,4	5,5	4,2
57,2	30,0	8,6	7,3	5,9	7,3	6,3	4,7
42,9	40,0	11,0	9,3	7,6	9,3	8,1	6,0
34,3	50,0	13,0	11,0	8,9	11,0	9,5	7,1

1,5 cv		Motor IV Polos			1725 rpm		CC80
RPM Saída	Red.	M _{2máx} - Torque de saída em função do fator de serviço (kgf.m)					
		Regime de 10h/dia			Regime de 24h/dia		
		Uniforme	Pesada	Com choque	Uniforme	Pesada	Com choque
230,0	7,5	3,7	3,1	2,5	3,1	2,7	2,0
172,5	10,0	4,9	4,1	3,3	4,1	3,6	2,7
115,0	15,0	7,1	6,0	4,9	6,0	5,2	3,9
86,3	20,0	9,1	7,7	6,3	7,7	6,7	5,0
69,0	25,0	11,0	9,3	7,6	9,3	8,1	6,1
57,5	30,0	12,5	10,6	8,6	10,6	9,2	6,9

2		Motor IV Polos			1750	rpm	CC90
RPM Saída	Red.	M _{2máx} - Torque de saída em função do fator de serviço (kgf.m)					
		Regime de 10h/dia			Regime de 24h/dia		
		Uniforme	Pesada	Com choque	Uniforme	Pesada	Com choque
233,3	7,5	5,0	4,2	3,4	4,2	3,6	2,7
175,0	10,0	6,5	5,5	4,5	5,5	4,8	3,6
116,7	15,0	9,6	8,1	6,6	8,1	7,0	5,3
87,5	20,0	12,3	10,4	8,5	10,4	9,0	6,8

3		Motor IV Polos			1745	rpm	CC90
RPM Saída	Red.	M _{2máx} - Torque de saída em função do fator de serviço (kgf.m)					
		Regime de 10h/dia			Regime de 24h/dia		
		Uniforme	Pesada	Com choque	Uniforme	Pesada	Com choque
233,3	7,5	5,0	4,2	3,4	4,2	3,6	2,7
175,0	10,0	6,5	5,5	4,5	5,5	4,8	3,6

6.4 Força Radial de saída considerando o fator de serviço (fs)

0,5		Motor IV Polos			1700	rpm	CC71
RPM Saída	Red.	FR2 (kgf)					
		Regime de 10h/dia			Regime de 24h/dia		
		Uniforme	Pesada	C/ choque	Uniforme	Pesada	C/ choque
226,7	7,5	115,7	97,9	79,5	97,9	84,8	63,6
170,0	10,0	152,5	129,0	104,8	129,0	111,8	83,9
113,3	15,0	223,4	189,0	153,6	189,0	163,8	122,9
85,0	20,0	287,2	243,0	197,5	243,0	210,6	158,0
68,0	25,0	345,7	292,6	237,7	292,6	253,5	190,2
56,7	30,0	393,6	333,1	270,6	333,1	288,7	216,5
42,5	40,0	503,5	426,1	346,2	426,1	369,3	277,0
34,0	50,0	594,0	502,6	408,4	502,6	435,6	326,7
28,3	60,0	670,2	567,1	460,8	567,1	491,5	368,6
21,3	80,0	808,5	684,1	555,9	684,1	592,9	444,7
17,0	100,0	904,3	765,1	621,7	765,1	663,1	497,3

0,75 cv		Motor IV Polos			1680 rpm		CC71
RPM Saída	Red.	FR2 (kgf)					
		Regime de 10h/dia			Regime de 24h/dia		
		Uniforme	Pesada	C/ choque	Uniforme	Pesada	C/ choque
224,0	7,5	174,1	147,3	119,7	147,3	127,7	95,7
168,0	10,0	229,4	194,1	157,7	194,1	168,3	126,2
112,0	15,0	336,2	284,4	231,1	284,4	246,5	184,9
84,0	20,0	432,2	365,7	297,1	365,7	317,0	237,7
67,2	25,0	520,3	440,2	357,7	440,2	381,5	286,1
56,0	30,0	592,3	501,2	407,2	501,2	434,3	325,8
42,0	40,0	757,7	641,1	520,9	641,1	555,6	416,7
33,6	50,0	893,8	756,3	614,5	756,3	655,4	491,6
28,0	60,0	1008,5	853,3	693,3	853,3	739,6	554,7

1 cv		Motor IV Polos			1715 rpm		CC80
RPM Saída	Red.	FR2 (kgf)					
		Regime de 10h/dia			Regime de 24h/dia		
		Uniforme	Pesada	C/ choque	Uniforme	Pesada	C/ choque
228,7	7,5	232,5	196,7	159,8	196,7	170,5	127,9
171,5	10,0	306,4	259,3	210,7	259,3	224,7	168,5
114,3	15,0	448,9	379,9	308,6	379,9	329,2	246,9
85,8	20,0	577,2	488,4	396,8	488,4	423,3	317,5
68,6	25,0	694,8	587,9	477,6	587,9	509,5	382,1
57,2	30,0	791,0	669,3	543,8	669,3	580,0	435,0
42,9	40,0	1011,9	856,2	695,6	856,2	742,0	556,5
34,3	50,0	1193,6	1009,9	820,6	1009,9	875,3	656,5

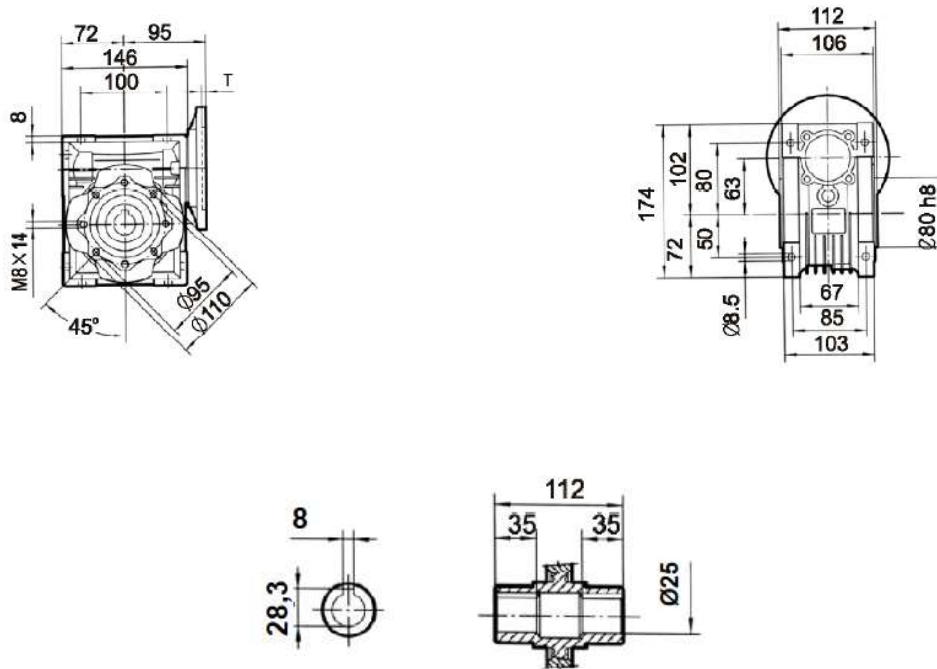
1,5 cv		Motor IV Polos			1725 rpm		CC80
RPM Saída	Red.	FR2 (kgf)					
		Regime de 10h/dia			Regime de 24h/dia		
		Uniforme	Pesada	C/ choque	Uniforme	Pesada	C/ choque
230,0	7,5	338,9	286,8	233,0	286,8	248,5	186,4
172,5	10,0	446,7	377,9	307,1	377,9	327,6	245,7
115,0	15,0	654,4	553,7	449,9	553,7	479,9	359,9
86,3	20,0	841,4	711,9	578,5	711,9	617,0	462,8
69,0	25,0	1012,8	857,0	696,3	857,0	742,7	557,0
57,5	30,0	1153,0	975,6	792,7	975,6	845,5	634,2

2 cv		Motor IV Polos			1750 rpm		CC90
RPM Saída	Red.	FR2 (kgf)					
		Regime de 10h/dia			Regime de 24h/dia		
		Uniforme	Pesada	C/ choque	Uniforme	Pesada	C/ choque
233,3	7,5	455,7	385,6	313,3	385,6	334,2	250,6
175,0	10,0	600,6	508,2	412,9	508,2	440,4	330,3
116,7	15,0	879,9	744,6	604,9	744,6	645,3	484,0
87,5	20,0	1131,3	957,3	777,8	957,3	829,6	622,2

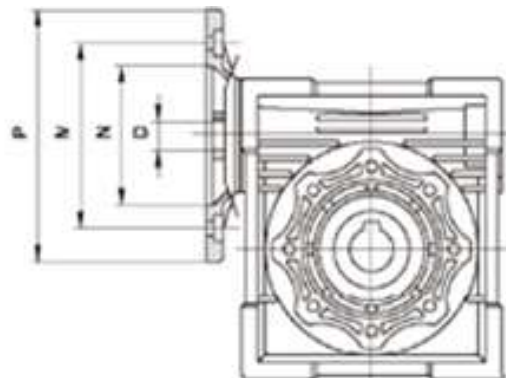
3 cv		Motor IV Polos			1745 rpm	CC90	
RPM Saída	Red.	FR2 (kgf)					
		Regime de 10h/dia			Regime de 24h/dia		
		Uniforme	Pesada	C/ choque	Uniforme	Pesada	C/ choque
233,3	7,5	455,7	385,6	313,3	385,6	334,2	250,6
175,0	10,0	600,6	508,2	412,9	508,2	440,4	330,3

6.5 Dimensões

6.5.1 Dimensões principais (em mm)



6.5.2 Flange do motor



CARCAÇA	FLANGE B5				FLANGE B14			
	P	M	N	D	P	M	N	D
71	160	130	110	14	105	85	70	14
80	200	165	130	19	120	100	80	19
90	200	165	130	24	140	115	95	24

*medidas em mm

7 TRV 075 / MTRV 075

7.1 Torque máximo de entrada TRV 075

RPM Saída	Redução	M2máx entrada (kgf.m)
232,7	7,5	2,2
174,0	10,0	1,8
116,3	15,0	1,4
87,3	20,0	1,0
69,8	25,0	1,0
58,3	30,0	0,7
43,8	40,0	0,6
34,5	50,0	0,4
28,6	60,0	0,3
21,0	80,0	0,2
16,8	100,0	0,2

7.2 Torque de saída e Força Radial de entrada MTRV 075

Em cada tabela é identificado qual motor pode ser utilizado em cada redução, seu torque, velocidade de saída e a força radial de entrada (FR1).

0,75	cv	Motor IV Polos	1680	rpm	CC71
RPM Saída	Red.	M ₂ - Torque de saída (kgf.m)	η_d	FR1 (kgf)	Cn (kgf.m)*
224,0	7,5	2,1	89%	52,5	0,319
168,0	10,0	2,8	87%		0,319
112,0	15,0	4,1	86%		0,319
84,0	20,0	5,4	84%		0,319
67,2	25,0	6,5	81%		0,319
56,0	30,0	7,5	78%		0,319
42,0	40,0	9,3	73%		0,319
33,6	50,0	11,2	70%		0,319
28,0	60,0	12,8	67%		0,319
21,0	80,0	15,3	60%		0,319
16,8	100,0	17,9	56%		0,319

*relativo ao motor IR3 da marca Weg

1		cv	Motor IV Polos	1715	rpm	CC80
RPM Saída	Red.		M ₂ - Torque de saída (kgf.m)	η _d	FR1 (kgf)	Cn (kgf.m)*
228,7	7,5		2,8	89%	50,5	0,426
171,5	10,0		3,7	87%		0,426
114,3	15,0		5,5	86%		0,426
85,8	20,0		7,2	84%		0,426
68,6	25,0		8,6	81%		0,426
57,2	30,0		10,0	78%		0,426
42,9	40,0		12,4	73%		0,426
34,3	50,0		14,9	70%		0,426
28,6	60,0		17,1	67%		0,426

*relativo ao motor IR3 da marca Weg

1,5		cv	Motor IV Polos	1725	rpm	CC80
RPM Saída	Red.		M ₂ - Torque de saída (kgf.m)	η _d	FR1 (kgf)	Cn (kgf.m)*
230,0	7,5		4,1	89%	75,4	0,621
172,5	10,0		5,4	87%		0,621
115,0	15,0		8,0	86%		0,621
86,3	20,0		10,4	84%		0,621
69,0	25,0		12,6	81%		0,621
57,5	30,0		14,5	78%		0,621
43,1	40,0		18,1	73%		0,621
34,5	50,0		21,7	70%		0,621

*relativo ao motor IR3 da marca Weg

2		cv	Motor IV Polos	1750	rpm	CC90
RPM Saída	Red.		M ₂ - Torque de saída (kgf.m)	η _d	FR1 (kgf)	Cn (kgf.m)*
233,3	7,5		5,6	89%	78,4	0,835
175,0	10,0		7,3	87%		0,835
116,7	15,0		10,8	86%		0,835
87,5	20,0		14,0	84%		0,835
70,0	25,0		16,9	81%		0,835
58,3	30,0		19,5	78%		0,835
43,8	40,0		24,4	73%		0,835

*relativo ao motor IR3 da marca Weg

3		cv	Motor IV Polos	1745	rpm	CC90
RPM Saída	Red.		M ₂ - Torque de saída (kgf.m)	η _d	FR1 (kgf)	Cn (kgf.m)*
232,7	7,5		8,2	89%	118,0	1,230
174,5	10,0		10,7	87%		1,230
116,3	15,0		15,9	86%		1,230
87,3	20,0		20,7	84%		1,230
69,8	25,0		24,9	81%		1,230

*relativo ao motor IR3 da marca Weg

4		cv	Motor IV Polos	1745	rpm	CC100
RPM Saída	Red.		M ₂ - Torque de saída (kgf.m)	η _d	FR1 (kgf)	Cn (kgf.m)*
232,7	7,5		11,1	89%	134,8	1,670
174,5	10,0		14,5	87%		1,670
116,3	15,0		21,5	86%		1,670

*relativo ao motor IR3 da marca Weg

5		cv	Motor IV Polos	1740	rpm	CC100
RPM Saída	Red.		M ₂ - Torque de saída (kgf.m)	η _d	FR1 (kgf)	Cn (kgf.m)*
232,0	7,5		13,8	89%	169,0	2,070
174,0	10,0		18,0	87%		2,070

*relativo ao motor IR3 da marca Weg

6		cv	Motor IV Polos	1745	rpm	CC112
RPM Saída	Red.		M ₂ - Torque de saída (kgf.m)	η _d	FR1 (kgf)	Cn (kgf.m)*
232,7	7,5		16,8	89%	202,2	2,510

*relativo ao motor IR3 da marca Weg

7.3 Torque de saída considerando o fator de serviço (fs)

0,75 cv		Motor IV Polos			1680 rpm		CC71
RPM Saída	Red.	M _{2máx} - Torque de saída em função do fator de serviço (kgf.m)					
		Regime de 10h/dia			Regime de 24h/dia		
		Uniforme	Pesada	Com choque	Uniforme	Pesada	Com choque
224,0	7,5	1,9	1,6	1,3	1,6	1,4	1,1
168,0	10,0	2,5	2,1	1,7	2,1	1,9	1,4
112,0	15,0	3,7	3,2	2,6	3,2	2,7	2,1
84,0	20,0	4,9	4,1	3,3	4,1	3,6	2,7
67,2	25,0	5,9	5,0	4,0	5,0	4,3	3,2
56,0	30,0	6,8	5,7	4,7	5,7	5,0	3,7
42,0	40,0	8,5	7,2	5,8	7,2	6,2	4,7
33,6	50,0	10,2	8,6	7,0	8,6	7,4	5,6
28,0	60,0	11,7	9,9	8,0	9,9	8,5	6,4
21,0	80,0	13,9	11,8	9,6	11,8	10,2	7,7
16,8	100,0	16,2	13,7	11,2	13,7	11,9	8,9

1 cv		Motor IV Polos			1715 rpm		CC80
RPM Saída	Red.	M _{2máx} - Torque de saída em função do fator de serviço (kgf.m)					
		Regime de 10h/dia			Regime de 24h/dia		
		Uniforme	Pesada	Com choque	Uniforme	Pesada	Com choque
228,7	7,5	2,6	2,2	1,8	2,2	1,9	1,4
171,5	10,0	3,4	2,9	2,3	2,9	2,5	1,9
114,3	15,0	5,0	4,2	3,4	4,2	3,7	2,7
85,8	20,0	6,5	5,5	4,5	5,5	4,8	3,6
68,6	25,0	7,8	6,6	5,4	6,6	5,8	4,3
57,2	30,0	9,1	7,7	6,2	7,7	6,6	5,0
42,9	40,0	11,3	9,6	7,8	9,6	8,3	6,2
34,3	50,0	13,6	11,5	9,3	11,5	9,9	7,5
28,6	60,0	15,6	13,2	10,7	13,2	11,4	8,6

1,5 cv		Motor IV Polos			1725 rpm		CC80
RPM Saída	Red.	M _{2máx} - Torque de saída em função do fator de serviço (kgf.m)					
		Regime de 10h/dia			Regime de 24h/dia		
		Uniforme	Pesada	Com choque	Uniforme	Pesada	Com choque
230,0	7,5	3,8	3,2	2,6	3,2	2,8	2,1
172,5	10,0	4,9	4,2	3,4	4,2	3,6	2,7
115,0	15,0	7,3	6,2	5,0	6,2	5,3	4,0
86,3	20,0	9,5	8,0	6,5	8,0	7,0	5,2
69,0	25,0	11,4	9,7	7,9	9,7	8,4	6,3
57,5	30,0	13,2	11,2	9,1	11,2	9,7	7,3
43,1	40,0	16,5	13,9	11,3	13,9	12,1	9,1
34,5	50,0	19,8	16,7	13,6	16,7	14,5	10,9

2		cv	Motor IV Polos			1750	rpm	CC90
RPM Saída	Red.	M _{2máx} - Torque de saída em função do fator de serviço (kgf.m)						
		Regime de 10h/dia			Regime de 24h/dia			
		Uniforme	Pesada	Com choque	Uniforme	Pesada	Com choque	
233,3	7,5	5,1	4,3	3,5	4,3	3,7	2,8	
175,0	10,0	6,6	5,6	4,5	5,6	4,8	3,6	
116,7	15,0	9,8	8,3	6,7	8,3	7,2	5,4	
87,5	20,0	12,8	10,8	8,8	10,8	9,4	7,0	
70,0	25,0	15,4	13,0	10,6	13,0	11,3	8,5	
58,3	30,0	17,8	15,0	12,2	15,0	13,0	9,8	
43,8	40,0	22,2	18,8	15,2	18,8	16,3	12,2	

3		cv	Motor IV Polos			1745	rpm	CC90
RPM Saída	Red.	M _{2máx} - Torque de saída em função do fator de serviço (kgf.m)						
		Regime de 10h/dia			Regime de 24h/dia			
		Uniforme	Pesada	Com choque	Uniforme	Pesada	Com choque	
232,7	7,5	7,5	6,3	5,1	6,3	5,5	4,1	
174,5	10,0	9,7	8,2	6,7	8,2	7,1	5,4	
116,3	15,0	14,4	12,2	9,9	12,2	10,6	7,9	
87,3	20,0	18,8	15,9	12,9	15,9	13,8	10,3	
69,8	25,0	22,6	19,2	15,6	19,2	16,6	12,5	

4		cv	Motor IV Polos			1745	rpm	CC100
RPM Saída	Red.	M _{2máx} - Torque de saída em função do fator de serviço (kgf.m)						
		Regime de 10h/dia			Regime de 24h/dia			
		Uniforme	Pesada	Com choque	Uniforme	Pesada	Com choque	
232,7	7,5	10,1	8,6	7,0	8,6	7,4	5,6	
174,5	10,0	13,2	11,2	9,1	11,2	9,7	7,3	
116,3	15,0	19,6	16,6	13,5	16,6	14,4	10,8	

5		cv	Motor IV Polos			1740	rpm	CC100
RPM Saída	Red.	M _{2máx} - Torque de saída em função do fator de serviço (kgf.m)						
		Regime de 10h/dia			Regime de 24h/dia			
		Uniforme	Pesada	Com choque	Uniforme	Pesada	Com choque	
232,7	7,5	12,6	10,6	8,6	10,6	9,2	6,9	
174,5	10,0	16,4	13,9	11,3	13,9	12,0	9,0	

6		cv	Motor IV Polos			1745	rpm	CC112
RPM Saída	Red.	M _{2máx} - Torque de saída em função do fator de serviço (kgf.m)						
		Regime de 10h/dia			Regime de 24h/dia			
		Uniforme	Pesada	Com choque	Uniforme	Pesada	Com choque	
232,7	7,5	15,2	12,9	10,5	12,9	11,2	8,4	

7.4 Força Radial de Saída

7.4.1 Eixo de saída Ø28mm

0,75 cv		Motor IV Polos	1680 rpm	CC71
RPM Saída	Red.	FR2 (kgf) - eixo de saída Ø28mm		
224,0	7,5	174,9		
168,0	10,0	228,0		
112,0	15,0	338,0		
84,0	20,0	440,2		
67,2	25,0	530,6		
56,0	30,0	613,2		
42,0	40,0	765,1		
33,6	50,0	917,1		
28,0	60,0	1053,4		
21,0	80,0	1257,8		
16,8	100,0	1467,4		

1 cv		Motor IV Polos	1715 rpm	CC80
RPM Saída	Red.	FR2 (kgf) - eixo de saída Ø28mm		
228,7	7,5	233,6		
171,5	10,0	304,4		
114,3	15,0	451,4		
85,8	20,0	587,9		
68,6	25,0	708,6		
57,2	30,0	818,8		
42,9	40,0	1021,8		
34,3	50,0	1224,7		
28,6	60,0	1406,7		

1,5 cv		Motor IV Polos	1725 rpm	CC80
RPM Saída	Red.	FR2 (kgf) - eixo de saída Ø28mm		
230,0	7,5	340,5		
172,5	10,0	443,8		
115,0	15,0	658,0		
86,3	20,0	857,0		
69,0	25,0	1033,0		
57,5	30,0	1193,6		
43,1	40,0	1489,5		

34,5	50,0	1785,3		
2	cv	Motor IV Polos	1750 rpm	CC90
RPM Saída	Red.	FR2 (kgf) - eixo de saída Ø28mm		
233,3	7,5	457,8		
175,0	10,0	596,7		
116,7	15,0	884,8		
87,5	20,0	1152,3		
70,0	25,0	1388,9		
58,3	30,0	1605,0		
43,8	40,0	2002,8		

3	cv	Motor IV Polos	1745 rpm	CC90
RPM Saída	Red.	FR2 (kgf) - eixo de saída Ø28mm		
232,7	7,5	674,4		
174,5	10,0	879,0		
116,3	15,0	1303,3		
87,3	20,0	1697,4		
69,8	25,0	2045,9		

4	cv	Motor IV Polos	1745 rpm	CC100
RPM Saída	Red.	FR2 (kgf) - eixo de saída Ø28mm		
232,7	7,5	915,7		
174,5	10,0	1193,4		
116,3	15,0	1769,6		

5	cv	Motor IV Polos	1740 rpm	CC100
RPM Saída	Red.	FR2 (kgf) - eixo de saída Ø28mm		
232,0	7,5	1135,0		
174,0	10,0	1479,3		

6	cv	Motor IV Polos	1745 rpm	CC112
RPM Saída	Red.	FR2 (kgf) - eixo de saída Ø28mm		
232,7	7,5	1376,2		

7.4.2 Eixo de saída Ø30mm

0,75 cv		Motor IV Polos	1680 rpm	CC71
RPM Saída	Red.	FR2 (kgf) - eixo de saída Ø30mm		
224,0	7,5	163,2		
168,0	10,0	212,8		
112,0	15,0	315,5		
84,0	20,0	410,9		
67,2	25,0	495,2		
56,0	30,0	572,3		
42,0	40,0	714,1		
33,6	50,0	856,0		
28,0	60,0	983,1		
21,0	80,0	1173,9		
16,8	100,0	1369,6		

1 cv		Motor IV Polos	1715 rpm	CC80
RPM Saída	Red.	FR2 (kgf) - eixo de saída Ø30mm		
228,7	7,5	218,0		
171,5	10,0	284,1		
114,3	15,0	421,3		
85,8	20,0	548,7		
68,6	25,0	661,4		
57,2	30,0	764,2		
42,9	40,0	953,7		
34,3	50,0	1143,1		
28,6	60,0	1312,9		

1,5 cv		Motor IV Polos	1725 rpm	CC80
RPM Saída	Red.	FR2 (kgf) - eixo de saída Ø30mm		
230,0	7,5	317,8		
172,5	10,0	414,2		
115,0	15,0	614,2		
86,3	20,0	799,8		
69,0	25,0	964,1		
57,5	30,0	1114,1		
43,1	40,0	1390,2		
34,5	50,0	1666,3		

2		cv	Motor IV Polos	1750	rpm	CC90
RPM Saída	Red.	FR2 (kgf) - eixo de saída Ø30mm				
233,3	7,5	427,3				
175,0	10,0	556,9				
116,7	15,0	825,8				
87,5	20,0	1075,5				
70,0	25,0	1296,3				
58,3	30,0	1498,0				
43,8	40,0	1869,3				

3		cv	Motor IV Polos	1745	rpm	CC90
RPM Saída	Red.	FR2 (kgf) - eixo de saída Ø30mm				
232,7	7,5	629,4				
174,5	10,0	820,4				
116,3	15,0	1216,5				
87,3	20,0	1584,2				
69,8	25,0	1909,5				

4		cv	Motor IV Polos	1745	rpm	CC100
RPM Saída	Red.	FR2 (kgf) - eixo de saída Ø30mm				
232,7	7,5	854,6				
174,5	10,0	1113,9				
116,3	15,0	1651,6				

5		cv	Motor IV Polos	1740	rpm	CC100
RPM Saída	Red.	FR2 (kgf) - eixo de saída Ø30mm				
232,0	7,5	1059,3				
174,0	10,0	1380,7				

6		cv	Motor IV Polos	1745	rpm	CC112
RPM Saída	Red.	FR2 (kgf) - eixo de saída Ø30mm				
232,7	7,5	1284,5				

7.5 Força Radial de saída considerando o fator de serviço (fs)

7.5.1 Eixo de saída Ø28mm

0,75 cv		Motor IV Polos			1680 rpm		CC71
RPM Saída	Red.	FR2 (kgf) - eixo de saída Ø28mm					
		Regime de 10h/dia			Regime de 24h/dia		
		Uniforme	Pesada	C/ choque	Uniforme	Pesada	C/ choque
224,0	7,5	159,0	134,5	109,3	134,5	116,6	87,5
168,0	10,0	207,2	175,4	142,5	175,4	152,0	114,0
112,0	15,0	307,3	260,0	211,3	260,0	225,3	169,0
84,0	20,0	400,2	338,6	275,1	338,6	293,5	220,1
67,2	25,0	482,4	408,2	331,6	408,2	353,7	265,3
56,0	30,0	557,4	471,7	383,2	471,7	408,8	306,6
42,0	40,0	695,6	588,6	478,2	588,6	510,1	382,6
33,6	50,0	833,7	705,5	573,2	705,5	611,4	458,6
28,0	60,0	957,6	810,3	658,4	810,3	702,2	526,7
21,0	80,0	1143,4	967,5	786,1	967,5	838,5	628,9
16,8	100,0	1334,0	1128,8	917,1	1128,8	978,3	733,7

1 cv		Motor IV Polos			1715 rpm		CC80
RPM Saída	Red.	FR2 (kgf) - eixo de saída Ø28mm					
		Regime de 10h/dia			Regime de 24h/dia		
		Uniforme	Pesada	C/ choque	Uniforme	Pesada	C/ choque
228,7	7,5	212,3	179,7	146,0	179,7	155,7	116,8
171,5	10,0	276,8	234,2	190,3	234,2	203,0	152,2
114,3	15,0	410,4	347,2	282,1	347,2	300,9	225,7
85,8	20,0	534,4	452,2	367,4	452,2	391,9	293,9
68,6	25,0	644,2	545,1	442,9	545,1	472,4	354,3
57,2	30,0	744,4	629,9	511,8	629,9	545,9	409,4
42,9	40,0	928,9	786,0	638,6	786,0	681,2	510,9
34,3	50,0	1113,4	942,1	765,5	942,1	816,5	612,4
28,6	60,0	1278,8	1082,1	879,2	1082,1	937,8	703,3

1,5 cv		Motor IV Polos			1725 rpm		CC80
RPM Saída	Red.	FR2 (kgf) - eixo de saída Ø28mm					
		Regime de 10h/dia			Regime de 24h/dia		
		Uniforme	Pesada	C/ choque	Uniforme	Pesada	C/ choque
230,0	7,5	309,5	261,9	212,8	261,9	227,0	170,2
172,5	10,0	403,4	341,4	277,4	341,4	295,9	221,9
115,0	15,0	598,2	506,2	411,3	506,2	438,7	329,0
86,3	20,0	779,1	659,2	535,6	659,2	571,3	428,5
69,0	25,0	939,0	794,6	645,6	794,6	688,6	516,5
57,5	30,0	1085,1	918,2	746,0	918,2	795,8	596,8
43,1	40,0	1354,1	1145,8	930,9	1145,8	993,0	744,7
34,5	50,0	1623,0	1373,3	1115,8	1373,3	1190,2	892,7

2		cv	Motor IV Polos			1750	rpm	CC90
RPM Saída	Red.	FR2 (kgf) - eixo de saída Ø28mm						
		Regime de 10h/dia			Regime de 24h/dia			
		Uniforme	Pesada	C/ choque	Uniforme	Pesada	C/ choque	
233,3	7,5	416,2	352,2	286,1	352,2	305,2	228,9	
175,0	10,0	542,5	459,0	372,9	459,0	397,8	298,4	
116,7	15,0	804,4	680,6	553,0	680,6	589,9	442,4	
87,5	20,0	1047,5	886,4	720,2	886,4	768,2	576,1	
70,0	25,0	1262,6	1068,4	868,1	1068,4	925,9	694,5	
58,3	30,0	1459,1	1234,6	1003,1	1234,6	1070,0	802,5	
43,8	40,0	1820,7	1540,6	1251,7	1540,6	1335,2	1001,4	

3		cv	Motor IV Polos			1745	rpm	CC90
RPM Saída	Red.	FR2 (kgf) - eixo de saída Ø28mm						
		Regime de 10h/dia			Regime de 24h/dia			
		Uniforme	Pesada	C/ choque	Uniforme	Pesada	C/ choque	
232,7	7,5	613,1	518,8	421,5	518,8	449,6	337,2	
174,5	10,0	799,1	676,2	549,4	676,2	586,0	439,5	
116,3	15,0	1184,9	1002,6	814,6	1002,6	868,9	651,7	
87,3	20,0	1543,1	1305,7	1060,9	1305,7	1131,6	848,7	
69,8	25,0	1859,9	1573,8	1278,7	1573,8	1364,0	1023,0	

4		cv	Motor IV Polos			1745	rpm	CC100
RPM Saída	Red.	FR2 (kgf) - eixo de saída Ø28mm						
		Regime de 10h/dia			Regime de 24h/dia			
		Uniforme	Pesada	C/ choque	Uniforme	Pesada	C/ choque	
232,7	7,5	832,4	704,3	572,3	704,3	610,4	457,8	
174,5	10,0	1084,9	918,0	745,9	918,0	795,6	596,7	
116,3	15,0	1608,7	1361,2	1106,0	1361,2	1179,7	884,8	

5		cv	Motor IV Polos			1740	rpm	CC100
RPM Saída	Red.	FR2 (kgf) - eixo de saída Ø28mm						
		Regime de 10h/dia			Regime de 24h/dia			
		Uniforme	Pesada	C/ choque	Uniforme	Pesada	C/ choque	
232,7	7,5	1031,8	873,1	709,4	873,1	756,6	567,5	
174,5	10,0	1344,8	1137,9	924,6	1137,9	986,2	739,6	

6		cv	Motor IV Polos			1745	rpm	CC112
RPM Saída	Red.	FR2 (kgf) - eixo de saída Ø28mm						
		Regime de 10h/dia			Regime de 24h/dia			
		Uniforme	Pesada	C/ choque	Uniforme	Pesada	C/ choque	
232,7	7,5	1251,1	1058,6	860,1	1058,6	917,5	688,1	

7.5.2 Eixo de saída Ø30mm

0,75 cv		Motor IV Polos			1680 rpm		CC71
RPM Saída	Red.	FR2 (kgf) - eixo de saída Ø30mm					
		Regime de 10h/dia			Regime de 24h/dia		
		Uniforme	Pesada	C/ choque	Uniforme	Pesada	C/ choque
224,0	7,5	148,4	125,6	102,0	125,6	108,8	81,6
168,0	10,0	193,4	163,7	133,0	163,7	141,8	106,4
112,0	15,0	286,8	242,7	197,2	242,7	210,3	157,7
84,0	20,0	373,5	316,1	256,8	316,1	273,9	205,4
67,2	25,0	450,2	381,0	309,5	381,0	330,2	247,6
56,0	30,0	520,3	440,2	357,7	440,2	381,5	286,1
42,0	40,0	649,2	549,3	446,3	549,3	476,1	357,1
33,6	50,0	778,2	658,4	535,0	658,4	570,6	428,0
28,0	60,0	893,8	756,3	614,5	756,3	655,4	491,6
21,0	80,0	1067,2	903,0	733,7	903,0	782,6	587,0
16,8	100,0	1245,0	1053,5	856,0	1053,5	913,0	684,8

1 cv		Motor IV Polos			1715 rpm		CC80
RPM Saída	Red.	FR2 (kgf) - eixo de saída Ø30mm					
		Regime de 10h/dia			Regime de 24h/dia		
		Uniforme	Pesada	C/ choque	Uniforme	Pesada	C/ choque
228,7	7,5	198,2	167,7	136,3	167,7	145,3	109,0
171,5	10,0	258,3	218,6	177,6	218,6	189,4	142,1
114,3	15,0	383,0	324,1	263,3	324,1	280,9	210,7
85,8	20,0	498,8	422,1	342,9	422,1	365,8	274,3
68,6	25,0	601,2	508,7	413,3	508,7	440,9	330,7
57,2	30,0	694,8	587,9	477,6	587,9	509,5	382,1
42,9	40,0	867,0	733,6	596,0	733,6	635,8	476,8
34,3	50,0	1039,2	879,3	714,4	879,3	762,1	571,5
28,6	60,0	1193,6	1009,9	820,6	1009,9	875,3	656,5

1,5 cv		Motor IV Polos			1725 rpm		CC80
RPM Saída	Red.	FR2 (kgf) - eixo de saída Ø30mm					
		Regime de 10h/dia			Regime de 24h/dia		
		Uniforme	Pesada	C/ choque	Uniforme	Pesada	C/ choque
230,0	7,5	288,9	244,5	198,6	244,5	211,9	158,9
172,5	10,0	376,5	318,6	258,9	318,6	276,1	207,1
115,0	15,0	558,3	472,4	383,8	472,4	409,4	307,1
86,3	20,0	727,1	615,3	499,9	615,3	533,2	399,9
69,0	25,0	876,4	741,6	602,6	741,6	642,7	482,0
57,5	30,0	1012,8	857,0	696,3	857,0	742,7	557,0
43,1	40,0	1263,8	1069,4	868,9	1069,4	926,8	695,1
34,5	50,0	1514,8	1281,8	1041,5	1281,8	1110,9	833,2

2		cv	Motor IV Polos			1750	rpm	CC90
RPM Saída	Red.	FR2 (kgf) - eixo de saída Ø30mm						
		Regime de 10h/dia			Regime de 24h/dia			
		Uniforme	Pesada	C/ choque	Uniforme	Pesada	C/ choque	
233,3	7,5	388,5	328,7	267,1	328,7	284,9	213,7	
175,0	10,0	506,3	428,4	348,1	428,4	371,3	278,5	
116,7	15,0	750,7	635,2	516,1	635,2	550,5	412,9	
87,5	20,0	977,7	827,3	672,2	827,3	717,0	537,7	
70,0	25,0	1178,5	997,2	810,2	997,2	864,2	648,2	
58,3	30,0	1361,8	1152,3	936,2	1152,3	998,6	749,0	
43,8	40,0	1699,3	1437,9	1168,3	1437,9	1246,2	934,6	

3		cv	Motor IV Polos			1745	rpm	CC90
RPM Saída	Red.	FR2 (kgf) - eixo de saída Ø30mm						
		Regime de 10h/dia			Regime de 24h/dia			
		Uniforme	Pesada	C/ choque	Uniforme	Pesada	C/ choque	
232,7	7,5	572,2	484,2	393,4	484,2	419,6	314,7	
174,5	10,0	745,8	631,1	512,7	631,1	546,9	410,2	
116,3	15,0	1105,9	935,7	760,3	935,7	811,0	608,2	
87,3	20,0	1440,2	1218,6	990,1	1218,6	1056,1	792,1	
69,8	25,0	1735,9	1468,9	1193,5	1468,9	1273,0	954,8	

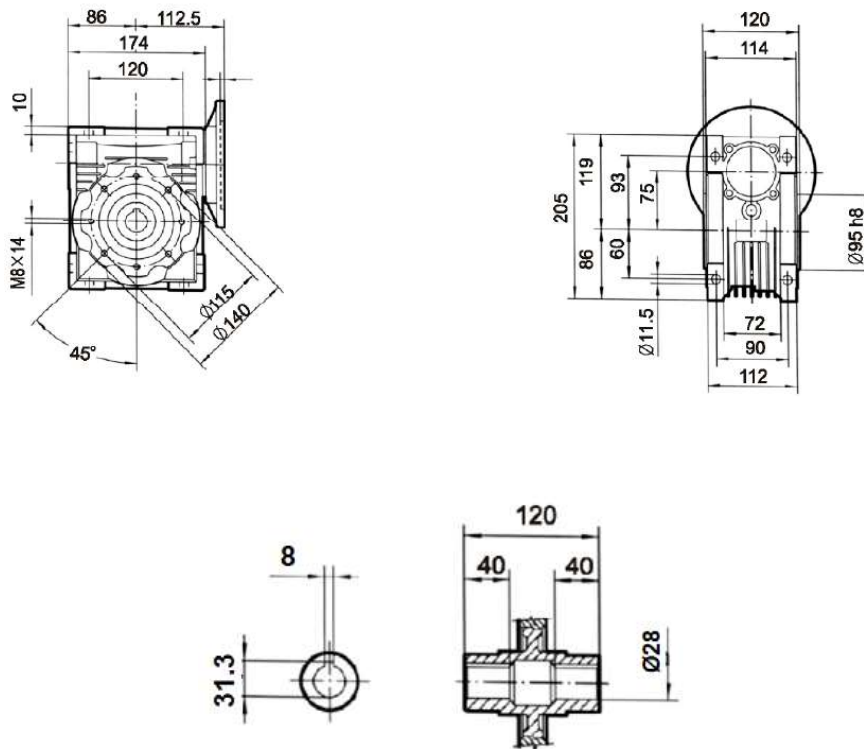
4		cv	Motor IV Polos			1745	rpm	CC100
RPM Saída	Red.	FR2 (kgf) - eixo de saída Ø30mm						
		Regime de 10h/dia			Regime de 24h/dia			
		Uniforme	Pesada	C/ choque	Uniforme	Pesada	C/ choque	
232,7	7,5	776,9	657,4	534,1	657,4	569,7	427,3	
174,5	10,0	1012,6	856,8	696,2	856,8	742,6	556,9	
116,3	15,0	1501,5	1270,5	1032,3	1270,5	1101,1	825,8	

5		cv	Motor IV Polos			1740	rpm	CC100
RPM Saída	Red.	FR2 (kgf) - eixo de saída Ø30mm						
		Regime de 10h/dia			Regime de 24h/dia			
		Uniforme	Pesada	C/ choque	Uniforme	Pesada	C/ choque	
232,7	7,5	963,0	814,9	662,1	814,9	706,2	529,7	
174,5	10,0	1255,2	1062,1	862,9	1062,1	920,4	690,3	

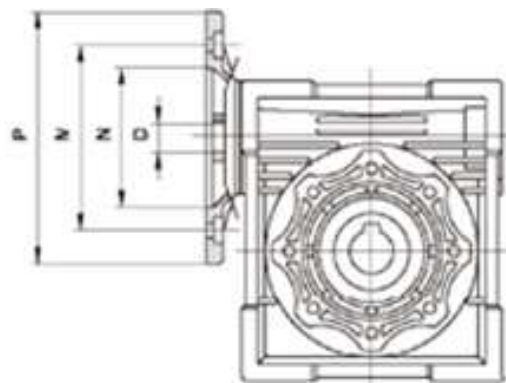
6		cv	Motor IV Polos			1745	rpm	CC112
RPM Saída	Red.	FR2 (kgf) - eixo de saída Ø30mm						
		Regime de 10h/dia			Regime de 24h/dia			
		Uniforme	Pesada	C/ choque	Uniforme	Pesada	C/ choque	
232,7	7,5	1167,7	988,1	802,8	988,1	856,3	642,2	

7.6 Dimensões

7.6.1 Dimensões principais (em mm)



7.6.2 Flange do motor



CARÇAÇA	FLANGE B5				FLANGE B14			
	P	M	N	D	P	M	N	D
71	160	130	110	14	105	85	70	14
80	200	165	130	19	120	100	80	19
90	200	165	130	24	140	115	95	24
100	250	215	180	28	160	130	110	28
112	250	215	180	28	160	130	110	28

*medidas em mm

8 TRV 090 / MTRV 090

8.1 Torque máximo de entrada TRV 090

RPM Saída	Redução	M2máx entrada (kgf.m)
233,3	7,5	2,7
175,0	10,0	2,7
116,3	15,0	2,2
87,3	20,0	1,4
69,8	25,0	1,4
58,2	30,0	1,0
43,6	40,0	0,9
35,0	50,0	0,6
28,8	60,0	0,4
21,4	80,0	0,3
17,2	100,0	0,3

8.2 Torque de saída e Forças Radiais de entrada e saída MTRV 090

Em cada tabela é identificado qual motor pode ser utilizado em cada redução, seu torque, velocidade de saída e as forças radiais de entrada (FR1) e saída (FR2).

1 cv		Motor IV Polos		1715 rpm	CC80	
RPM Saída	Red.	M ₂ - Torque de saída (kgf.m)	η_d	FR1 (kgf)	FR2 (kgf)	Cn (kgf.m)*
228,7	7,5	2,8	89%	50,5	186,9	0,426
171,5	10,0	3,7	87%		243,5	0,426
114,3	15,0	5,5	86%		361,1	0,426
85,8	20,0	7,2	85%		475,9	0,426
68,6	25,0	8,8	83%		580,9	0,426
57,2	30,0	10,2	80%		671,9	0,426
42,9	40,0	12,6	74%		828,6	0,426
34,3	50,0	15,3	72%		1007,8	0,426
28,6	60,0	17,6	69%		1158,9	0,426
21,4	80,0	21,8	64%		1433,3	0,426
17,2	100,0	25,1	59%		1651,6	0,426

*relativo ao motor IR3 da marca Weg

1,5 cv		Motor IV Polos		1725 rpm	CC80	
RPM Saída	Red.	M ₂ - Torque de saída (kgf.m)	η _d	FR1 (kgf)	FR2 (kgf)	Cn (kgf.m)*
230,0	7,5	4,1	89%	75,4	272,4	0,621
172,5	10,0	5,4	87%		355,0	0,621
115,0	15,0	8,0	86%		526,4	0,621
86,3	20,0	10,6	85%		693,7	0,621
69,0	25,0	12,9	83%		846,8	0,621
57,5	30,0	14,9	80%		979,4	0,621
43,1	40,0	18,4	74%		1207,9	0,621
34,5	50,0	22,4	72%		1469,1	0,621
28,8	60,0	25,7	69%		1689,4	0,621

*relativo ao motor IR3 da marca Weg

2 cv		Motor IV Polos		1750 rpm	CC90	
RPM Saída	Red.	M ₂ - Torque de saída (kgf.m)	η _d	FR1 (kgf)	FR2 (kgf)	Cn (kgf.m)*
233,3	7,5	5,6	89%	78,4	366,3	0,835
175,0	10,0	7,3	87%		477,4	0,835
116,7	15,0	10,8	86%		707,8	0,835
87,5	20,0	14,2	85%		932,8	0,835
70,0	25,0	17,3	83%		1138,6	0,835
58,3	30,0	20,0	80%		1316,9	0,835
43,8	40,0	24,7	74%		1624,2	0,835
35,0	50,0	30,1	72%		1975,3	0,835

*relativo ao motor IR3 da marca Weg

3 cv		Motor IV Polos		1745 rpm	CC90	
RPM Saída	Red.	M ₂ - Torque de saída (kgf.m)	η _d	FR1 (kgf)	FR2 (kgf)	Cn (kgf.m)*
232,7	7,5	8,2	89%	118,0	539,5	1,230
174,5	10,0	10,7	87%		703,2	1,230
116,3	15,0	15,9	86%		1042,7	1,230
87,3	20,0	20,9	85%		1374,1	1,230
69,8	25,0	25,5	83%		1677,2	1,230
58,2	30,0	29,5	80%		1939,9	1,230
43,6	40,0	36,4	74%		2392,5	1,230

*relativo ao motor IR3 da marca Weg

4 cv		Motor IV Polos		1745 rpm	CC100	
RPM Saída	Red.	M ₂ - Torque de saída (kgf.m)	η _d	FR1 (kgf)	FR2 (kgf)	Cn (kgf.m)*
232,7	7,5	11,1	89%	134,8	732,5	1,670
174,5	10,0	14,5	87%		954,7	1,670
116,3	15,0	21,5	86%		1415,7	1,670
87,3	20,0	28,4	85%		1865,6	1,670
69,8	25,0	34,7	83%		2277,1	1,670

*relativo ao motor IR3 da marca Weg

6 cv		Motor IV Polos		1745 rpm	CC112	
RPM Saída	Red.	M ₂ - Torque de saída (kgf.m)	η _d	FR1 (kgf)	FR2 (kgf)	Cn (kgf.m)*
232,7	7,5	16,8	89%	202,2	1101,0	2,510
174,5	10,0	21,8	87%		1435,0	2,510
116,3	15,0	32,4	86%		2127,7	2,510

*relativo ao motor IR3 da marca Weg

7,5 cv		Motor IV Polos		1750 rpm	CC112	
RPM Saída	Red.	M ₂ - Torque de saída (kgf.m)	η _d	FR1 (kgf)	FR2 (kgf)	Cn (kgf.m)*
233,3	7,5	20,4	89%	252,1	1342,2	3,060
175,0	10,0	26,6	87%		1749,4	3,060

*relativo ao motor IR3 da marca Weg

8.3 Torque de saída considerando o fator de serviço (fs)

1		Motor IV Polos			1715 rpm		CC80
RPM Saída	Red.	M _{2máx} - Torque de saída em função do fator de serviço (kgf.m)					
		Regime de 10h/dia			Regime de 24h/dia		
		Uniforme	Pesada	Com choque	Uniforme	Pesada	Com choque
228,7	7,5	2,6	2,2	1,8	2,2	1,9	1,4
171,5	10,0	3,4	2,9	2,3	2,9	2,5	1,9
114,3	15,0	5,0	4,2	3,4	4,2	3,7	2,7
85,8	20,0	6,6	5,6	4,5	5,6	4,8	3,6
68,6	25,0	8,0	6,8	5,5	6,8	5,9	4,4
57,2	30,0	9,3	7,9	6,4	7,9	6,8	5,1
42,9	40,0	11,5	9,7	7,9	9,7	8,4	6,3
34,3	50,0	13,9	11,8	9,6	11,8	10,2	7,7
28,6	60,0	16,0	13,6	11,0	13,6	11,8	8,8
21,4	80,0	19,8	16,8	13,6	16,8	14,5	10,9
17,2	100,0	22,8	19,3	15,7	19,3	16,8	12,6

1,5		Motor IV Polos			1725 rpm		CC80
RPM Saída	Red.	M _{2máx} - Torque de saída em função do fator de serviço (kgf.m)					
		Regime de 10h/dia			Regime de 24h/dia		
		Uniforme	Pesada	Com choque	Uniforme	Pesada	Com choque
230,0	7,5	3,8	3,2	2,6	3,2	2,8	2,1
172,5	10,0	4,9	4,2	3,4	4,2	3,6	2,7
115,0	15,0	7,3	6,2	5,0	6,2	5,3	4,0
86,3	20,0	9,6	8,1	6,6	8,1	7,0	5,3
69,0	25,0	11,7	9,9	8,1	9,9	8,6	6,4
57,5	30,0	13,5	11,5	9,3	11,5	9,9	7,5
43,1	40,0	16,7	14,1	11,5	14,1	12,3	9,2
34,5	50,0	20,3	17,2	14,0	17,2	14,9	11,2
28,8	60,0	23,4	19,8	16,1	19,8	17,1	12,9

2		Motor IV Polos			1750 rpm		CC90
RPM Saída	Red.	M _{2máx} - Torque de saída em função do fator de serviço (kgf.m)					
		Regime de 10h/dia			Regime de 24h/dia		
		Uniforme	Pesada	Com choque	Uniforme	Pesada	Com choque
233,3	7,5	5,1	4,3	3,5	4,3	3,7	2,8
175,0	10,0	6,6	5,6	4,5	5,6	4,8	3,6
116,7	15,0	9,8	8,3	6,7	8,3	7,2	5,4
87,5	20,0	12,9	10,9	8,9	10,9	9,5	7,1
70,0	25,0	15,8	13,3	10,8	13,3	11,6	8,7
58,3	30,0	18,2	15,4	12,5	15,4	13,4	10,0
43,8	40,0	22,5	19,0	15,4	19,0	16,5	12,4
35,0	50,0	27,3	23,1	18,8	23,1	20,0	15,0

3		cv	Motor IV Polos			1745	rpm	CC90
RPM Saída	Red.	M _{2máx} - Torque de saída em função do fator de serviço (kgf.m)						
		Regime de 10h/dia			Regime de 24h/dia			
		Uniforme	Pesada	Com choque	Uniforme	Pesada	Com choque	
232,7	7,5	7,5	6,3	5,1	6,3	5,5	4,1	
174,5	10,0	9,7	8,2	6,7	8,2	7,1	5,4	
116,3	15,0	14,4	12,2	9,9	12,2	10,6	7,9	
87,3	20,0	19,0	16,1	13,1	16,1	13,9	10,5	
69,8	25,0	23,2	19,6	16,0	19,6	17,0	12,8	
58,2	30,0	26,8	22,7	18,5	22,7	19,7	14,8	
43,6	40,0	33,1	28,0	22,8	28,0	24,3	18,2	

4		cv	Motor IV Polos			1745	rpm	CC100
RPM Saída	Red.	M _{2máx} - Torque de saída em função do fator de serviço (kgf.m)						
		Regime de 10h/dia			Regime de 24h/dia			
		Uniforme	Pesada	Com choque	Uniforme	Pesada	Com choque	
232,7	7,5	10,1	8,6	7,0	8,6	7,4	5,6	
174,5	10,0	13,2	11,2	9,1	11,2	9,7	7,3	
116,3	15,0	19,6	16,6	13,5	16,6	14,4	10,8	
87,3	20,0	25,8	21,8	17,7	21,8	18,9	14,2	
69,8	25,0	31,5	26,7	21,7	26,7	23,1	17,3	

6		cv	Motor IV Polos			1745	rpm	CC112
RPM Saída	Red.	M _{2máx} - Torque de saída em função do fator de serviço (kgf.m)						
		Regime de 10h/dia			Regime de 24h/dia			
		Uniforme	Pesada	Com choque	Uniforme	Pesada	Com choque	
232,7	7,5	15,2	12,9	10,5	12,9	11,2	8,4	
174,5	10,0	19,9	16,8	13,6	16,8	14,6	10,9	
116,3	15,0	29,4	24,9	20,2	24,9	21,6	16,2	

7,5		cv	Motor IV Polos			1750	rpm	CC112
RPM Saída	Red.	M _{2máx} - Torque de saída em função do fator de serviço (kgf.m)						
		Regime de 10h/dia			Regime de 24h/dia			
		Uniforme	Pesada	Com choque	Uniforme	Pesada	Com choque	
233,3	7,5	18,6	15,7	12,8	15,7	13,6	10,2	
175,0	10,0	24,2	20,5	16,6	20,5	17,7	13,3	

8.4 Força Radial de saída considerando o fator de serviço (fs)

1		Motor IV Polos			1715		rpm	CC80
RPM Saída	Red.	FR2 (kgf)						
		Regime de 10h/dia			Regime de 24h/dia			
		Uniforme	Pesada	C/ choque	Uniforme	Pesada	C/ choque	
228,7	7,5	169,9	143,7	116,8	143,7	124,6	93,4	
171,5	10,0	221,4	187,3	152,2	187,3	162,4	121,8	
114,3	15,0	328,3	277,8	225,7	277,8	240,7	180,6	
85,8	20,0	432,6	366,1	297,4	366,1	317,3	237,9	
68,6	25,0	528,1	446,8	363,0	446,8	387,2	290,4	
57,2	30,0	610,8	516,8	419,9	516,8	447,9	335,9	
42,9	40,0	753,3	637,4	517,9	637,4	552,4	414,3	
34,3	50,0	916,2	775,2	629,9	775,2	671,9	503,9	
28,6	60,0	1053,6	891,5	724,3	891,5	772,6	579,5	
21,4	80,0	1303,0	1102,5	895,8	1102,5	955,5	716,6	
17,2	100,0	1501,5	1270,5	1032,3	1270,5	1101,1	825,8	

1,5		Motor IV Polos			1725		rpm	CC80
RPM Saída	Red.	FR2 (kgf)						
		Regime de 10h/dia			Regime de 24h/dia			
		Uniforme	Pesada	C/ choque	Uniforme	Pesada	C/ choque	
230,0	7,5	247,6	209,5	170,2	209,5	181,6	136,2	
172,5	10,0	322,8	273,1	221,9	273,1	236,7	177,5	
115,0	15,0	478,6	404,9	329,0	404,9	350,9	263,2	
86,3	20,0	630,7	533,6	433,6	533,6	462,5	346,9	
69,0	25,0	769,8	651,4	529,2	651,4	564,5	423,4	
57,5	30,0	890,4	753,4	612,1	753,4	652,9	489,7	
43,1	40,0	1098,1	929,2	754,9	929,2	805,3	604,0	
34,5	50,0	1335,5	1130,1	918,2	1130,1	979,4	734,5	
28,8	60,0	1535,9	1299,6	1055,9	1299,6	1126,3	844,7	

2		Motor IV Polos			1750		rpm	CC90
RPM Saída	Red.	FR2 (kgf)						
		Regime de 10h/dia			Regime de 24h/dia			
		Uniforme	Pesada	C/ choque	Uniforme	Pesada	C/ choque	
233,3	7,5	333,0	281,7	228,9	281,7	244,2	183,1	
175,0	10,0	434,0	367,2	298,4	367,2	318,2	238,7	
116,7	15,0	643,5	544,5	442,4	544,5	471,9	353,9	
87,5	20,0	848,0	717,5	583,0	717,5	621,9	466,4	
70,0	25,0	1035,1	875,8	711,6	875,8	759,0	569,3	
58,3	30,0	1197,2	1013,0	823,1	1013,0	877,9	658,4	
43,8	40,0	1476,5	1249,4	1015,1	1249,4	1082,8	812,1	
35,0	50,0	1795,8	1519,5	1234,6	1519,5	1316,9	987,7	

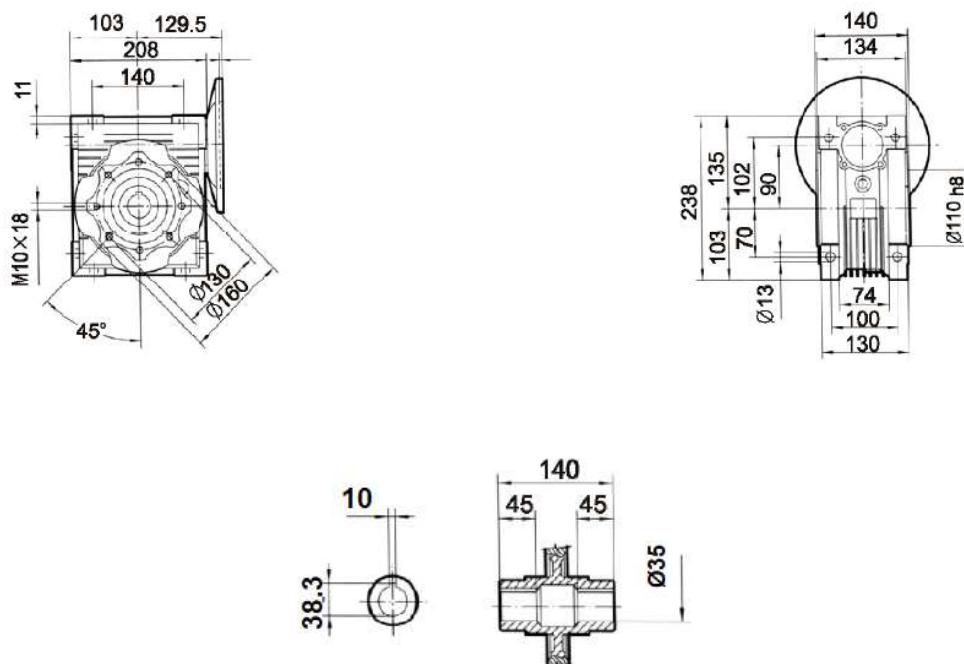
3		cv	Motor IV Polos			1745	rpm	CC90
RPM Saída	Red.	FR2 (kgf)						
		Regime de 10h/dia			Regime de 24h/dia			
		Uniforme	Pesada	C/ choque	Uniforme	Pesada	C/ choque	
232,7	7,5	490,5	415,0	337,2	415,0	359,7	269,8	
174,5	10,0	639,3	540,9	439,5	540,9	468,8	351,6	
116,3	15,0	947,9	802,1	651,7	802,1	695,1	521,3	
87,3	20,0	1249,1	1057,0	858,8	1057,0	916,0	687,0	
69,8	25,0	1524,7	1290,1	1048,2	1290,1	1118,1	838,6	
58,2	30,0	1763,5	1492,2	1212,4	1492,2	1293,2	969,9	
43,6	40,0	2175,0	1840,4	1495,3	1840,4	1595,0	1196,2	

4		cv	Motor IV Polos			1745	rpm	CC100
RPM Saída	Red.	FR2 (kgf)						
		Regime de 10h/dia			Regime de 24h/dia			
		Uniforme	Pesada	C/ choque	Uniforme	Pesada	C/ choque	
232,7	7,5	665,9	563,5	457,8	563,5	488,3	366,3	
174,5	10,0	868,0	734,4	596,7	734,4	636,5	477,4	
116,3	15,0	1287,0	1089,0	884,8	1089,0	943,8	707,8	
87,3	20,0	1696,0	1435,1	1166,0	1435,1	1243,7	932,8	
69,8	25,0	2070,1	1751,6	1423,2	1751,6	1518,1	1138,6	
6		cv	Motor IV Polos			1745	rpm	CC112
RPM Saída	Red.	FR2 (kgf)						
		Regime de 10h/dia			Regime de 24h/dia			
		Uniforme	Pesada	C/ choque	Uniforme	Pesada	C/ choque	
232,7	7,5	1000,9	846,9	688,1	846,9	734,0	550,5	
174,5	10,0	1304,5	1103,8	896,9	1103,8	956,7	717,5	
116,3	15,0	1934,3	1636,7	1329,8	1636,7	1418,5	1063,9	

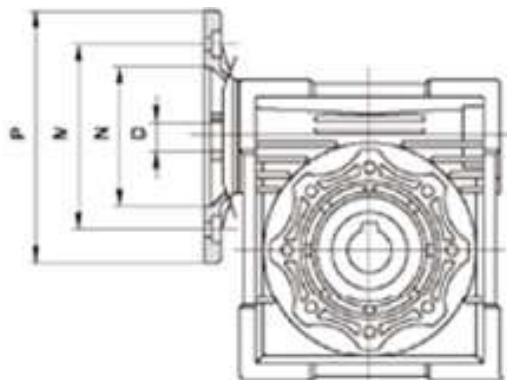
7,5		cv	Motor IV Polos			1750	rpm	CC112
RPM Saída	Red.	FR2 (kgf)						
		Regime de 10h/dia			Regime de 24h/dia			
		Uniforme	Pesada	C/ choque	Uniforme	Pesada	C/ choque	
233,3	7,5	1220,2	1032,5	838,9	1032,5	894,8	671,1	
175,0	10,0	1590,4	1345,7	1093,4	1345,7	1166,3	874,7	

8.5 Dimensões

8.5.1 Dimensões principais (em mm)



8.5.2 Flange do motor



CARÇAÇA	FLANGE B5			
	P	M	N	D
80	200	165	130	19
90	200	165	130	24
100	250	215	180	28
112	250	215	180	28

*medidas em mm

9 TRV 110 / MTRV 110

9.1 Torque máximo de entrada TRV 110

RPM Saída	Redução	M2máx entrada (kgf.m)
234,7	7,5	5,5
176,5	10,0	4,5
117,7	15,0	3,6
87,5	20,0	2,6
69,8	25,0	2,1
58,2	30,0	2,0
43,5	40,0	1,6
34,9	50,0	0,9
29,1	60,0	0,9
21,9	80,0	0,6
17,5	100,0	0,5

9.2 Torque de saída e Forças Radiais de entrada e saída MTRV 110

Em cada tabela é identificado qual motor pode ser utilizado em cada redução, seu torque, velocidade de saída e as forças radiais de entrada (FR1) e saída (FR2).

2 cv		Motor IV Polos		1750 rpm	CC90	
RPM Saída	Red.	M ₂ - Torque de saída (kgf.m)	η _d	FR1 (kgf)	FR2 (kgf)	Cn (kgf.m)*
233,3	7,5	5,6	90%	78,4	308,6	0,835
175,0	10,0	7,4	89%		407,0	0,835
116,7	15,0	10,8	86%		589,9	0,835
87,5	20,0	14,2	85%		777,3	0,835
70,0	25,0	17,5	84%		960,2	0,835
58,3	30,0	20,3	81%		1111,1	0,835
43,8	40,0	26,4	79%		1444,9	0,835
35,0	50,0	32,1	77%		1760,4	0,835
29,2	60,0	36,6	73%		2002,8	0,835
21,9	80,0	45,4	68%		2487,5	0,835
17,5	100,0	51,8	62%		2835,0	0,835

*relativo ao motor IR3 da marca Weg

3 cv		Motor IV Polos		1745 rpm	CC90	
RPM Saída	Red.	M ₂ - Torque de saída (kgf.m)	η _d	FR1 (kgf)	FR2 (kgf)	Cn (kgf.m)*
232,7	7,5	8,3	90%	118,0	454,7	1,230
174,5	10,0	10,9	89%		599,5	1,230
116,3	15,0	15,9	86%		868,9	1,230
87,3	20,0	20,9	85%		1145,1	1,230
69,8	25,0	25,8	84%		1414,5	1,230
58,2	30,0	29,9	81%		1636,8	1,230
43,6	40,0	38,9	79%		2128,5	1,230
34,9	50,0	47,4	77%		2593,2	1,230
29,1	60,0	53,9	73%		2950,2	1,230

*relativo ao motor IR3 da marca Weg

5 cv		Motor IV Polos		1740 rpm	CC100	
RPM Saída	Red.	M ₂ - Torque de saída (kgf.m)	η _d	FR1 (kgf)	FR2 (kgf)	Cn (kgf.m)*
232,0	7,5	14,0	90%	169,0	765,1	2,070
174,0	10,0	18,4	89%		1008,9	2,070
116,0	15,0	26,7	86%		1462,3	2,070
87,0	20,0	35,2	85%		1927,0	2,070
69,6	25,0	43,5	84%		2380,5	2,070
58,0	30,0	50,3	81%		2754,5	2,070
43,5	40,0	65,4	79%		3582,0	2,070

*relativo ao motor IR3 da marca Weg

6 cv		Motor IV Polos		1745 rpm	CC112	
RPM Saída	Red.	M ₂ - Torque de saída (kgf.m)	η _d	FR1 (kgf)	FR2 (kgf)	Cn (kgf.m)*
232,7	7,5	16,9	90%	202,2	927,8	2,510
174,5	10,0	22,3	89%		1223,3	2,510
116,3	15,0	32,4	86%		1773,1	2,510
87,3	20,0	42,7	85%		2336,7	2,510
69,8	25,0	52,7	84%		2886,5	2,510
58,2	30,0	61,0	81%		3340,0	2,510

*relativo ao motor IR3 da marca Weg

7,5 cv		Motor IV Polos		1750 rpm	CC112	
RPM Saída	Red.	M ₂ - Torque de saída (kgf.m)	η _d	FR1 (kgf)	FR2 (kgf)	Cn (kgf.m)*
233,3	7,5	20,7	90%	252,1	1131,1	3,060
175,0	10,0	27,2	89%		1491,4	3,060
116,7	15,0	39,5	86%		2161,6	3,060
87,5	20,0	52,0	85%		2848,7	3,060

*relativo ao motor IR3 da marca Weg

10 cv		Motor IV Polos		1765 rpm	CC132	
RPM Saída	Red.	M ₂ - Torque de saída (kgf.m)	η _d	FR1 (kgf)	FR2 (kgf)	Cn (kgf.m)*
235,3	7,5	27,9	90%	245,5	1530,3	4,140
176,5	10,0	36,8	89%		2017,7	4,140
117,7	15,0	53,4	86%		2924,6	4,140

*relativo ao motor IR3 da marca Weg

12,5 cv		Motor IV Polos		1765 rpm	CC132	
RPM Saída	Red.	M ₂ - Torque de saída (kgf.m)	η _d	FR1 (kgf)	FR2 (kgf)	Cn (kgf.m)*
235,3	7,5	34,3	90%	306,9	1877,8	5,080
176,5	10,0	45,2	89%		2475,9	5,080

*relativo ao motor IR3 da marca Weg

15 cv		Motor IV Polos		1760 rpm	CC132	
RPM Saída	Red.	M ₂ - Torque de saída (kgf.m)	η _d	FR1 (kgf)	FR2 (kgf)	Cn (kgf.m)*
234,7	7,5	41,1	90%	369,4	2251,1	6,090

*relativo ao motor IR3 da marca Weg

9.3 Torque de saída considerando o fator de serviço (fs)

2		Motor IV Polos			1750 rpm		CC90
RPM Saída	Red.	M _{2máx} - Torque de saída em função do fator de serviço (kgf.m)					
		Regime de 10h/dia			Regime de 24h/dia		
		Uniforme	Pesada	Com choque	Uniforme	Pesada	Com choque
233,3	7,5	5,1	4,3	3,5	4,3	3,8	2,8
175,0	10,0	6,8	5,7	4,6	5,7	5,0	3,7
116,7	15,0	9,8	8,3	6,7	8,3	7,2	5,4
87,5	20,0	12,9	10,9	8,9	10,9	9,5	7,1
70,0	25,0	15,9	13,5	11,0	13,5	11,7	8,8
58,3	30,0	18,4	15,6	12,7	15,6	13,5	10,1
43,8	40,0	24,0	20,3	16,5	20,3	17,6	13,2
35,0	50,0	29,2	24,7	20,1	24,7	21,4	16,1
29,2	60,0	33,2	28,1	22,9	28,1	24,4	18,3
21,9	80,0	41,3	34,9	28,4	34,9	30,3	22,7
17,5	100,0	47,1	39,8	32,4	39,8	34,5	25,9

3		Motor IV Polos			1745 rpm		CC90
RPM Saída	Red.	M _{2máx} - Torque de saída em função do fator de serviço (kgf.m)					
		Regime de 10h/dia			Regime de 24h/dia		
		Uniforme	Pesada	Com choque	Uniforme	Pesada	Com choque
232,7	7,5	7,5	6,4	5,2	6,4	5,5	4,2
174,5	10,0	10,0	8,4	6,8	8,4	7,3	5,5
116,3	15,0	14,4	12,2	9,9	12,2	10,6	7,9
87,3	20,0	19,0	16,1	13,1	16,1	13,9	10,5
69,8	25,0	23,5	19,9	16,1	19,9	17,2	12,9
58,2	30,0	27,2	23,0	18,7	23,0	19,9	14,9
43,6	40,0	35,3	29,9	24,3	29,9	25,9	19,4
34,9	50,0	43,1	36,4	29,6	36,4	31,6	23,7
29,1	60,0	49,0	41,4	33,7	41,4	35,9	26,9

5		Motor IV Polos			1740 rpm		CC100
RPM Saída	Red.	M _{2máx} - Torque de saída em função do fator de serviço (kgf.m)					
		Regime de 10h/dia			Regime de 24h/dia		
		Uniforme	Pesada	Com choque	Uniforme	Pesada	Com choque
232,0	7,5	12,7	10,7	8,7	10,7	9,3	7,0
174,0	10,0	16,7	14,2	11,5	14,2	12,3	9,2
116,0	15,0	24,3	20,5	16,7	20,5	17,8	13,4
87,0	20,0	32,0	27,1	22,0	27,1	23,5	17,6
69,6	25,0	39,5	33,4	27,2	33,4	29,0	21,7
58,0	30,0	45,7	38,7	31,4	38,7	33,5	25,2
43,5	40,0	59,5	50,3	40,9	50,3	43,6	32,7

6		cv			Motor IV Polos			1745		rpm		CC112	
RPM Saída	Red.	M _{2máx} - Torque de saída em função do fator de serviço (kgf.m)											
		Regime de 10h/dia					Regime de 24h/dia						
		Uniforme	Pesada	Com choque	Uniforme	Pesada	Com choque						
232,7	7,5	15,4	13,0	10,6	13,0	11,3	8,5						
174,5	10,0	20,3	17,2	14,0	17,2	14,9	11,2						
116,3	15,0	29,4	24,9	20,2	24,9	21,6	16,2						
87,3	20,0	38,8	32,8	26,7	32,8	28,4	21,3						
69,8	25,0	47,9	40,5	32,9	40,5	35,1	26,4						
58,2	30,0	55,4	46,9	38,1	46,9	40,7	30,5						

7,5		cv			Motor IV Polos			1750		rpm		CC112	
RPM Saída	Red.	M _{2máx} - Torque de saída em função do fator de serviço (kgf.m)											
		Regime de 10h/dia					Regime de 24h/dia						
		Uniforme	Pesada	Com choque	Uniforme	Pesada	Com choque						
233,3	7,5	18,8	15,9	12,9	15,9	13,8	10,3						
175,0	10,0	24,8	20,9	17,0	20,9	18,2	13,6						
116,7	15,0	35,9	30,4	24,7	30,4	26,3	19,7						
87,5	20,0	47,3	40,0	32,5	40,0	34,7	26,0						

10		cv			Motor IV Polos			1765		rpm		CC132	
RPM Saída	Red.	M _{2máx} - Torque de saída em função do fator de serviço (kgf.m)											
		Regime de 10h/dia					Regime de 24h/dia						
		Uniforme	Pesada	Com choque	Uniforme	Pesada	Com choque						
235,3	7,5	25,4	21,5	17,5	21,5	18,6	14,0						
176,5	10,0	33,5	28,3	23,0	28,3	24,6	18,4						
117,7	15,0	48,6	41,1	33,4	41,1	35,6	26,7						

12,5		cv			Motor IV Polos			1765		rpm		CC132	
RPM Saída	Red.	M _{2máx} - Torque de saída em função do fator de serviço (kgf.m)											
		Regime de 10h/dia					Regime de 24h/dia						
		Uniforme	Pesada	Com choque	Uniforme	Pesada	Com choque						
235,3	7,5	31,2	26,4	21,4	26,4	22,9	17,1						
176,5	10,0	41,1	34,8	28,3	34,8	30,1	22,6						

15		cv			Motor IV Polos			1760		rpm		CC132	
RPM Saída	Red.	M _{2máx} - Torque de saída em função do fator de serviço (kgf.m)											
		Regime de 10h/dia					Regime de 24h/dia						
		Uniforme	Pesada	Com choque	Uniforme	Pesada	Com choque						
234,7	7,5	37,4	31,6	25,7	31,6	27,4	20,6						

9.4 Força Radial de saída considerando o fator de serviço (fs)

2		Motor IV Polos			1750		rpm	CC90
RPM Saída	Red.	FR2 (kgf)						
		Regime de 10h/dia			Regime de 24h/dia			
		Uniforme	Pesada	C/ choque	Uniforme	Pesada	C/ choque	
233,3	7,5	280,6	237,4	192,9	237,4	205,8	154,3	
175,0	10,0	370,0	313,0	254,3	313,0	271,3	203,5	
116,7	15,0	536,2	453,7	368,7	453,7	393,2	294,9	
87,5	20,0	706,7	597,9	485,8	597,9	518,2	388,7	
70,0	25,0	872,9	738,6	600,1	738,6	640,2	480,1	
58,3	30,0	1010,1	854,7	694,5	854,7	740,8	555,6	
43,8	40,0	1313,6	1111,5	903,1	1111,5	963,3	722,5	
35,0	50,0	1600,4	1354,2	1100,3	1354,2	1173,6	880,2	
29,2	60,0	1820,7	1540,6	1251,7	1540,6	1335,2	1001,4	
21,9	80,0	2261,3	1913,4	1554,7	1913,4	1658,3	1243,7	
17,5	100,0	2577,3	2180,8	1771,9	2180,8	1890,0	1417,5	

3		Motor IV Polos			1745		rpm	CC90
RPM Saída	Red.	FR2 (kgf)						
		Regime de 10h/dia			Regime de 24h/dia			
		Uniforme	Pesada	C/ choque	Uniforme	Pesada	C/ choque	
232,7	7,5	413,3	349,7	284,2	349,7	303,1	227,3	
174,5	10,0	545,0	461,1	374,7	461,1	399,6	299,7	
116,3	15,0	789,9	668,4	543,1	668,4	579,3	434,4	
87,3	20,0	1041,0	880,8	715,7	880,8	763,4	572,5	
69,8	25,0	1285,9	1088,1	884,0	1088,1	943,0	707,2	
58,2	30,0	1488,0	1259,0	1023,0	1259,0	1091,2	818,4	
43,6	40,0	1935,0	1637,3	1330,3	1637,3	1419,0	1064,2	
34,9	50,0	2357,5	1994,8	1620,8	1994,8	1728,8	1296,6	
29,1	60,0	2682,0	2269,4	1843,9	2269,4	1966,8	1475,1	

5		Motor IV Polos			1740		rpm	CC100
RPM Saída	Red.	FR2 (kgf)						
		Regime de 10h/dia			Regime de 24h/dia			
		Uniforme	Pesada	C/ choque	Uniforme	Pesada	C/ choque	
232,0	7,5	695,6	588,6	478,2	588,6	510,1	382,6	
174,0	10,0	917,1	776,0	630,5	776,0	672,6	504,4	
116,0	15,0	1329,3	1124,8	913,9	1124,8	974,9	731,1	
87,0	20,0	1751,9	1482,3	1204,4	1482,3	1284,7	963,5	
69,6	25,0	2164,1	1831,1	1487,8	1831,1	1587,0	1190,2	
58,0	30,0	2504,1	2118,9	1721,6	2118,9	1836,4	1377,3	
43,5	40,0	3256,4	2755,4	2238,8	2755,4	2388,0	1791,0	

6 cv		Motor IV Polos			1745 rpm	CC112	
RPM Saída	Red.	FR2 (kgf)					
		Regime de 10h/dia			Regime de 24h/dia		
		Uniforme	Pesada	C/ choque	Uniforme	Pesada	C/ choque
232,7	7,5	843,4	713,7	579,9	713,7	618,5	463,9
174,5	10,0	1112,1	941,0	764,6	941,0	815,5	611,7
116,3	15,0	1611,9	1363,9	1108,2	1363,9	1182,1	886,6
87,3	20,0	2124,2	1797,4	1460,4	1797,4	1557,8	1168,3
69,8	25,0	2624,0	2220,3	1804,0	2220,3	1924,3	1443,2
58,2	30,0	3036,4	2569,3	2087,5	2569,3	2226,7	1670,0

7,5 cv		Motor IV Polos			1750 rpm	CC112	
RPM Saída	Red.	FR2 (kgf)					
		Regime de 10h/dia			Regime de 24h/dia		
		Uniforme	Pesada	C/ choque	Uniforme	Pesada	C/ choque
233,3	7,5	1028,3	870,1	706,9	870,1	754,1	565,5
175,0	10,0	1355,8	1147,2	932,1	1147,2	994,2	745,7
116,7	15,0	1965,1	1662,8	1351,0	1662,8	1441,1	1080,8
87,5	20,0	2589,7	2191,3	1780,4	2191,3	1899,1	1424,3

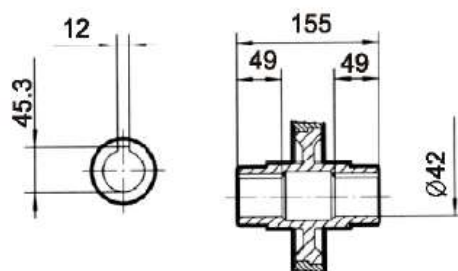
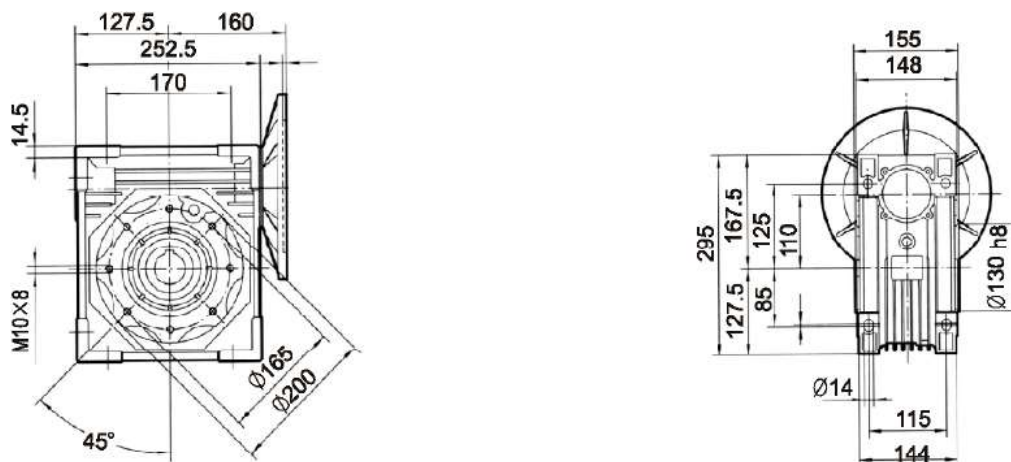
10 cv		Motor IV Polos			1765 rpm	CC132	
RPM Saída	Red.	FR2 (kgf)					
		Regime de 10h/dia			Regime de 24h/dia		
		Uniforme	Pesada	C/ choque	Uniforme	Pesada	C/ choque
235,3	7,5	1391,2	1177,2	956,4	1177,2	1020,2	765,1
176,5	10,0	1834,3	1552,1	1261,1	1552,1	1345,2	1008,9
117,7	15,0	2658,7	2249,7	1827,9	2249,7	1949,7	1462,3

12,5 cv		Motor IV Polos			1765 rpm	CC132	
RPM Saída	Red.	FR2 (kgf)					
		Regime de 10h/dia			Regime de 24h/dia		
		Uniforme	Pesada	C/ choque	Uniforme	Pesada	C/ choque
235,3	7,5	1707,1	1444,4	1173,6	1444,4	1251,8	938,9
176,5	10,0	2250,8	1904,5	1547,4	1904,5	1650,6	1237,9

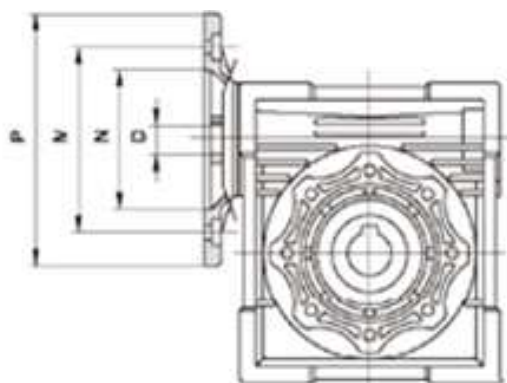
15 cv		Motor IV Polos			1760 rpm	CC132	
RPM Saída	Red.	FR2 (kgf)					
		Regime de 10h/dia			Regime de 24h/dia		
		Uniforme	Pesada	C/ choque	Uniforme	Pesada	C/ choque
234,7	7,5	2046,4	1731,6	1406,9	1731,6	1500,7	1125,5

9.5 Dimensões

9.5.1 Dimensões principais (em mm)



9.5.2 Flange do motor



	FLANGE B5			
CARCAÇA	P	M	N	D
90	200	165	130	24
100	250	215	180	28
112	250	215	180	28
132	300	265	230	38

*medidas em mm

10 TRV 130 / MTRV 130

10.1 Torque máximo de entrada TRV 130

RPM Saída	Redução	M2máx entrada (kgf.m)
234,7	7,5	5,5
176,0	10,0	5,5
117,3	15,0	5,4
88,3	20,0	4,4
70,6	25,0	3,6
58,8	30,0	3,4
43,8	40,0	2,4
34,9	50,0	1,9
29,0	60,0	1,5
21,8	80,0	0,8
17,5	100,0	0,5

10.2 Torque de saída e Forças Radiais de entrada e saída MTRV 130

Em cada tabela é identificado qual motor pode ser utilizado em cada redução, seu torque, velocidade de saída e as forças radiais de entrada (FR1) e saída (FR2).

2 cv		Motor IV Polos		1750 rpm	CC90	
RPM Saída	Red.	M ₂ - Torque de saída (kgf.m)	η _d	FR1 (kgf)	FR2 (kgf)	Cn (kgf.m)*
233,3	7,5	5,7	91%	78,4	291,3	0,835
175,0	10,0	7,5	90%		384,1	0,835
116,7	15,0	11,0	88%		563,3	0,835
87,5	20,0	14,5	87%		742,6	0,835
70,0	25,0	18,0	86%		917,6	0,835
58,3	30,0	20,5	82%		1049,9	0,835
43,8	40,0	26,7	80%		1365,7	0,835
35,0	50,0	31,7	76%		1621,7	0,835
29,2	60,0	37,1	74%		1894,9	0,835
21,9	80,0	45,4	68%		2321,6	0,835
17,5	100,0	54,3	65%		2774,0	0,835

*relativo ao motor IR3 da marca Weg

3 cv		Motor IV Polos		1745 rpm	CC90	
RPM Saída	Red.	M ₂ - Torque de saída (kgf.m)	η _d	FR1 (kgf)	FR2 (kgf)	Cn (kgf.m)*
232,7	7,5	8,4	91%	118,0	429,1	1,230
174,5	10,0	11,1	90%		565,8	1,230
116,3	15,0	16,2	88%		829,8	1,230
87,3	20,0	21,4	87%		1093,9	1,230
69,8	25,0	26,4	86%		1351,6	1,230
58,2	30,0	30,3	82%		1546,5	1,230
43,6	40,0	39,4	80%		2011,7	1,230
34,9	50,0	46,7	76%		2388,9	1,230
29,1	60,0	54,6	74%		2791,2	1,230
21,8	80,0	66,9	68%		3419,9	1,230

*relativo ao motor IR3 da marca Weg

5 cv		Motor IV Polos		1740 rpm	CC100	
RPM Saída	Red.	M ₂ - Torque de saída (kgf.m)	η _d	FR1 (kgf)	FR2 (kgf)	Cn (kgf.m)*
232,0	7,5	14,1	91%	169,0	722,1	2,070
174,0	10,0	18,6	90%		952,2	2,070
116,0	15,0	27,3	88%		1396,5	2,070
87,0	20,0	36,0	87%		1840,9	2,070
69,6	25,0	44,5	86%		2274,7	2,070
58,0	30,0	50,9	82%		2602,6	2,070
43,5	40,0	66,2	80%		3385,5	2,070
34,8	50,0	78,7	76%		4020,3	2,070
29,0	60,0	91,9	74%		4697,4	2,070

*relativo ao motor IR3 da marca Weg

6 cv		Motor IV Polos		1745 rpm	CC112	
RPM Saída	Red.	M ₂ - Torque de saída (kgf.m)	η _d	FR1 (kgf)	FR2 (kgf)	Cn (kgf.m)*
232,7	7,5	17,1	91%	202,2	875,6	2,510
174,5	10,0	22,6	90%		1154,6	2,510
116,3	15,0	33,1	88%		1693,4	2,510
87,3	20,0	43,7	87%		2232,2	2,510
69,8	25,0	54,0	86%		2758,2	2,510
58,2	30,0	61,7	82%		3155,9	2,510
43,6	40,0	80,3	80%		4105,2	2,510
34,9	50,0	95,4	76%		4874,9	2,510

*relativo ao motor IR3 da marca Weg

7,5 cv		Motor IV Polos		1750 rpm	CC112	
RPM Saída	Red.	M ₂ - Torque de saída (kgf.m)	η _d	FR1 (kgf)	FR2 (kgf)	Cn (kgf.m)*
233,3	7,5	20,9	91%	252,1	1067,4	3,060
175,0	10,0	27,5	90%		1407,6	3,060
116,7	15,0	40,4	88%		2064,4	3,060
87,5	20,0	53,2	87%		2721,3	3,060
70,0	25,0	65,8	86%		3362,5	3,060
58,3	30,0	75,3	82%		3847,4	3,060
43,8	40,0	97,9	80%		5004,7	3,060

*relativo ao motor IR3 da marca Weg

10 cv		Motor IV Polos		1765 rpm	CC132	
RPM Saída	Red.	M ₂ - Torque de saída (kgf.m)	η _d	FR1 (kgf)	FR2 (kgf)	Cn (kgf.m)*
235,3	7,5	28,3	91%	245,5	1444,1	4,140
176,5	10,0	37,3	90%		1904,4	4,140
117,7	15,0	54,6	88%		2793,1	4,140
88,3	20,0	72,0	87%		3681,8	4,140
70,6	25,0	89,0	86%		4549,3	4,140
58,8	30,0	101,8	82%		5205,3	4,140

*relativo ao motor IR3 da marca Weg

12,5 cv		Motor IV Polos		1765 rpm	CC132	
RPM Saída	Red.	M ₂ - Torque de saída (kgf.m)	η _d	FR1 (kgf)	FR2 (kgf)	Cn (kgf.m)*
235,3	7,5	34,7	91%	306,9	1772,0	5,080
176,5	10,0	45,7	90%		2336,8	5,080
117,7	15,0	67,1	88%		3427,3	5,080
88,3	20,0	88,4	87%		4517,7	5,080

*relativo ao motor IR3 da marca Weg

15 cv		Motor IV Polos		1760 rpm	CC132	
RPM Saída	Red.	M ₂ - Torque de saída (kgf.m)	η _d	FR1 (kgf)	FR2 (kgf)	Cn (kgf.m)*
234,7	7,5	41,6	91%	369,4	2124,4	6,090
176,0	10,0	54,8	90%		2801,4	6,090
117,3	15,0	80,4	88%		4108,7	6,090

*relativo ao motor IR3 da marca Weg

10.3 Torque de saída considerando o fator de serviço (fs)

2		Motor IV Polos			1750		CC90
cv					rpm		
RPM Saída	Red.	M _{2máx} - Torque de saída em função do fator de serviço (kgf.m)					
		Regime de 10h/dia			Regime de 24h/dia		
		Uniforme	Pesada	Com choque	Uniforme	Pesada	Com choque
233,3	7,5	5,2	4,4	3,6	4,4	3,8	2,8
175,0	10,0	6,8	5,8	4,7	5,8	5,0	3,8
116,7	15,0	10,0	8,5	6,9	8,5	7,3	5,5
87,5	20,0	13,2	11,2	9,1	11,2	9,7	7,3
70,0	25,0	16,3	13,8	11,2	13,8	12,0	9,0
58,3	30,0	18,7	15,8	12,8	15,8	13,7	10,3
43,8	40,0	24,3	20,6	16,7	20,6	17,8	13,4
35,0	50,0	28,8	24,4	19,8	24,4	21,2	15,9
29,2	60,0	33,7	28,5	23,2	28,5	24,7	18,5
21,9	80,0	41,3	34,9	28,4	34,9	30,3	22,7
17,5	100,0	49,3	41,8	33,9	41,8	36,2	27,1

3		Motor IV Polos			1745		CC90
cv					rpm		
RPM Saída	Red.	M _{2máx} - Torque de saída em função do fator de serviço (kgf.m)					
		Regime de 10h/dia			Regime de 24h/dia		
		Uniforme	Pesada	Com choque	Uniforme	Pesada	Com choque
232,7	7,5	7,6	6,5	5,2	6,5	5,6	4,2
174,5	10,0	10,1	8,5	6,9	8,5	7,4	5,5
116,3	15,0	14,8	12,5	10,1	12,5	10,8	8,1
87,3	20,0	19,5	16,5	13,4	16,5	14,3	10,7
69,8	25,0	24,0	20,3	16,5	20,3	17,6	13,2
58,2	30,0	27,5	23,3	18,9	23,3	20,2	15,1
43,6	40,0	35,8	30,3	24,6	30,3	26,2	19,7
34,9	50,0	42,5	36,0	29,2	36,0	31,2	23,4
29,1	60,0	49,6	42,0	34,1	42,0	36,4	27,3
21,8	80,0	60,8	51,5	41,8	51,5	44,6	33,5

5 cv		Motor IV Polos			1740 rpm		CC100
RPM Saída	Red.	M _{2máx} - Torque de saída em função do fator de serviço (kgf.m)					
		Regime de 10h/dia			Regime de 24h/dia		
		Uniforme	Pesada	Com choque	Uniforme	Pesada	Com choque
232,0	7,5	12,8	10,9	8,8	10,9	9,4	7,1
174,0	10,0	16,9	14,3	11,6	14,3	12,4	9,3
116,0	15,0	24,8	21,0	17,1	21,0	18,2	13,7
87,0	20,0	32,7	27,7	22,5	27,7	24,0	18,0
69,6	25,0	40,5	34,2	27,8	34,2	29,7	22,3
58,0	30,0	46,3	39,2	31,8	39,2	33,9	25,5
43,5	40,0	60,2	51,0	41,4	51,0	44,2	33,1
34,8	50,0	71,5	60,5	49,2	60,5	52,4	39,3
29,0	60,0	83,6	70,7	57,4	70,7	61,3	46,0

6 cv		Motor IV Polos			1745 rpm		CC112
RPM Saída	Red.	M _{2máx} - Torque de saída em função do fator de serviço (kgf.m)					
		Regime de 10h/dia			Regime de 24h/dia		
		Uniforme	Pesada	Com choque	Uniforme	Pesada	Com choque
232,7	7,5	15,6	13,2	10,7	13,2	11,4	8,6
174,5	10,0	20,5	17,4	14,1	17,4	15,1	11,3
116,3	15,0	30,1	25,5	20,7	25,5	22,1	16,6
87,3	20,0	39,7	33,6	27,3	33,6	29,1	21,8
69,8	25,0	49,1	41,5	33,7	41,5	36,0	27,0
58,2	30,0	56,1	47,5	38,6	47,5	41,2	30,9
43,6	40,0	73,0	61,8	50,2	61,8	53,5	40,2
34,9	50,0	86,7	73,4	59,6	73,4	63,6	47,7

7,5 cv		Motor IV Polos			1750 rpm		CC112
RPM Saída	Red.	M _{2máx} - Torque de saída em função do fator de serviço (kgf.m)					
		Regime de 10h/dia			Regime de 24h/dia		
		Uniforme	Pesada	Com choque	Uniforme	Pesada	Com choque
233,3	7,5	19,0	16,1	13,1	16,1	13,9	10,4
175,0	10,0	25,0	21,2	17,2	21,2	18,4	13,8
116,7	15,0	36,7	31,1	25,2	31,1	26,9	20,2
87,5	20,0	48,4	41,0	33,3	41,0	35,5	26,6
70,0	25,0	59,8	50,6	41,1	50,6	43,9	32,9
58,3	30,0	68,4	57,9	47,0	57,9	50,2	37,6
43,8	40,0	89,0	75,3	61,2	75,3	65,3	49,0

10 cv		Motor IV Polos			1765 rpm		CC132
RPM Saída	Red.	M _{2máx} - Torque de saída em função do fator de serviço (kgf.m)					
		Regime de 10h/dia			Regime de 24h/dia		
		Uniforme	Pesada	Com choque	Uniforme	Pesada	Com choque
235,3	7,5	25,7	21,7	17,7	21,7	18,8	14,1
176,5	10,0	33,9	28,7	23,3	28,7	24,8	18,6
117,7	15,0	49,7	42,0	34,2	42,0	36,4	27,3
88,3	20,0	65,5	55,4	45,0	55,4	48,0	36,0
70,6	25,0	80,9	68,5	55,6	68,5	59,3	44,5
58,8	30,0	92,6	78,3	63,7	78,3	67,9	50,9

12,5 cv		Motor IV Polos			1765 rpm		CC132
RPM Saída	Red.	M _{2máx} - Torque de saída em função do fator de serviço (kgf.m)					
		Regime de 10h/dia			Regime de 24h/dia		
		Uniforme	Pesada	Com choque	Uniforme	Pesada	Com choque
235,3	7,5	31,5	26,7	21,7	26,7	23,1	17,3
176,5	10,0	41,6	35,2	28,6	35,2	30,5	22,9
117,7	15,0	61,0	51,6	41,9	51,6	44,7	33,5
88,3	20,0	80,4	68,0	55,2	68,0	58,9	44,2

15 cv		Motor IV Polos			1760 rpm		CC132
RPM Saída	Red.	M _{2máx} - Torque de saída em função do fator de serviço (kgf.m)					
		Regime de 10h/dia			Regime de 24h/dia		
		Uniforme	Pesada	Com choque	Uniforme	Pesada	Com choque
234,7	7,5	37,8	32,0	26,0	32,0	27,7	20,8
176,0	10,0	49,8	42,2	34,3	42,2	36,5	27,4
117,3	15,0	73,1	61,8	50,2	61,8	53,6	40,2

10.4 Força Radial de saída considerando o fator de serviço (fs)

2		Motor IV Polos			1750		rpm	CC90
RPM Saída	Red.	FR2 (kgf)						
		Regime de 10h/dia			Regime de 24h/dia			
		Uniforme	Pesada	C/ choque	Uniforme	Pesada	C/ choque	
233,3	7,5	264,8	224,1	182,0	224,1	194,2	145,6	
175,0	10,0	349,2	295,5	240,1	295,5	256,1	192,0	
116,7	15,0	512,1	433,3	352,1	433,3	375,6	281,7	
87,5	20,0	675,1	571,2	464,1	571,2	495,1	371,3	
70,0	25,0	834,1	705,8	573,5	705,8	611,7	458,8	
58,3	30,0	954,4	807,6	656,2	807,6	699,9	524,9	
43,8	40,0	1241,5	1050,5	853,5	1050,5	910,4	682,8	
35,0	50,0	1474,3	1247,5	1013,6	1247,5	1081,2	810,9	
29,2	60,0	1722,6	1457,6	1184,3	1457,6	1263,2	947,4	
21,9	80,0	2110,6	1785,9	1451,0	1785,9	1547,8	1160,8	
17,5	100,0	2521,8	2133,9	1733,8	2133,9	1849,3	1387,0	

3		Motor IV Polos			1745		rpm	CC90
RPM Saída	Red.	FR2 (kgf)						
		Regime de 10h/dia			Regime de 24h/dia			
		Uniforme	Pesada	C/ choque	Uniforme	Pesada	C/ choque	
232,7	7,5	390,1	330,0	268,2	330,0	286,0	214,5	
174,5	10,0	514,4	435,2	353,6	435,2	377,2	282,9	
116,3	15,0	754,4	638,3	518,6	638,3	553,2	414,9	
87,3	20,0	994,4	841,4	683,7	841,4	729,2	546,9	
69,8	25,0	1228,7	1039,7	844,8	1039,7	901,1	675,8	
58,2	30,0	1405,9	1189,6	966,6	1189,6	1031,0	773,2	
43,6	40,0	1828,8	1547,5	1257,3	1547,5	1341,1	1005,9	
34,9	50,0	2171,7	1837,6	1493,1	1837,6	1592,6	1194,4	
29,1	60,0	2537,5	2147,1	1744,5	2147,1	1860,8	1395,6	
21,8	80,0	3109,0	2630,7	2137,4	2630,7	2279,9	1709,9	

5		Motor IV Polos			1740		rpm	CC100
RPM Saída	Red.	FR2 (kgf)						
		Regime de 10h/dia			Regime de 24h/dia			
		Uniforme	Pesada	C/ choque	Uniforme	Pesada	C/ choque	
232,0	7,5	656,4	555,4	451,3	555,4	481,4	361,0	
174,0	10,0	865,6	732,4	595,1	732,4	634,8	476,1	
116,0	15,0	1269,6	1074,3	872,8	1074,3	931,0	698,3	
87,0	20,0	1673,5	1416,1	1150,6	1416,1	1227,3	920,4	
69,6	25,0	2067,9	1749,7	1421,7	1749,7	1516,4	1137,3	
58,0	30,0	2366,0	2002,0	1626,6	2002,0	1735,1	1301,3	
43,5	40,0	3077,8	2604,3	2116,0	2604,3	2257,0	1692,8	
34,8	50,0	3654,9	3092,6	2512,7	3092,6	2680,2	2010,2	
29,0	60,0	4270,4	3613,4	2935,9	3613,4	3131,6	2348,7	

6 cv		Motor IV Polos			1745 rpm	CC112	
RPM Saída	Red.	FR2 (kgf)					
		Regime de 10h/dia			Regime de 24h/dia		
		Uniforme	Pesada	C/ choque	Uniforme	Pesada	C/ choque
232,7	7,5	796,0	673,5	547,2	673,5	583,7	437,8
174,5	10,0	1049,6	888,1	721,6	888,1	769,7	577,3
116,3	15,0	1539,4	1302,6	1058,4	1302,6	1128,9	846,7
87,3	20,0	2029,3	1717,1	1395,1	1717,1	1488,1	1116,1
69,8	25,0	2507,4	2121,7	1723,9	2121,7	1838,8	1379,1
58,2	30,0	2869,0	2427,6	1972,4	2427,6	2103,9	1577,9
43,6	40,0	3732,0	3157,8	2565,7	3157,8	2736,8	2052,6
34,9	50,0	4431,7	3749,9	3046,8	3749,9	3249,9	2437,5

7,5 cv		Motor IV Polos			1750 rpm	CC112	
RPM Saída	Red.	FR2 (kgf)					
		Regime de 10h/dia			Regime de 24h/dia		
		Uniforme	Pesada	C/ choque	Uniforme	Pesada	C/ choque
233,3	7,5	970,4	821,1	667,1	821,1	711,6	533,7
175,0	10,0	1279,6	1082,8	879,7	1082,8	938,4	703,8
116,7	15,0	1876,8	1588,0	1290,3	1588,0	1376,3	1032,2
87,5	20,0	2473,9	2093,3	1700,8	2093,3	1814,2	1360,7
70,0	25,0	3056,9	2586,6	2101,6	2586,6	2241,7	1681,3
58,3	30,0	3497,6	2959,5	2404,6	2959,5	2564,9	1923,7
43,8	40,0	4549,7	3849,8	3128,0	3849,8	3336,5	2502,4

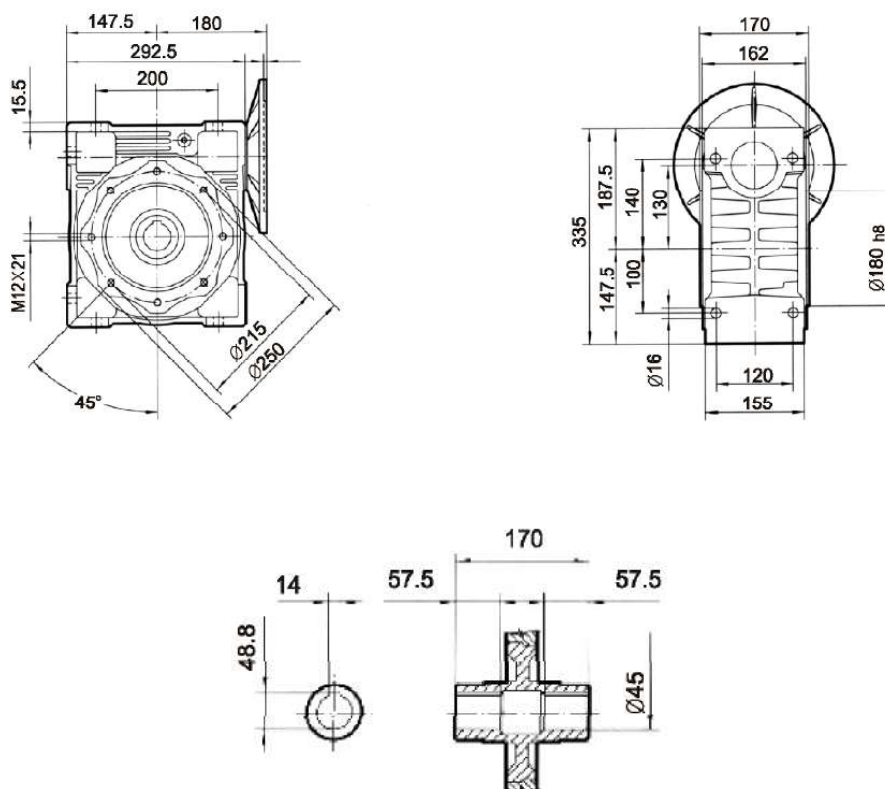
10 cv		Motor IV Polos			1765 rpm	CC132	
RPM Saída	Red.	FR2 (kgf)					
		Regime de 10h/dia			Regime de 24h/dia		
		Uniforme	Pesada	C/ choque	Uniforme	Pesada	C/ choque
235,3	7,5	1312,9	1110,9	902,6	1110,9	962,8	722,1
176,5	10,0	1731,2	1464,9	1190,2	1464,9	1269,6	952,2
117,7	15,0	2539,2	2148,5	1745,7	2148,5	1862,1	1396,5
88,3	20,0	3347,1	2832,1	2301,1	2832,1	2454,5	1840,9
70,6	25,0	4135,8	3499,5	2843,3	3499,5	3032,9	2274,7
58,8	30,0	4732,1	4004,1	3253,3	4004,1	3470,2	2602,6

12,5 cv		Motor IV Polos			1765 rpm	CC132	
RPM Saída	Red.	FR2 (kgf)					
		Regime de 10h/dia			Regime de 24h/dia		
		Uniforme	Pesada	C/ choque	Uniforme	Pesada	C/ choque
235,3	7,5	1611,0	1363,1	1107,5	1363,1	1181,4	886,0
176,5	10,0	2124,3	1797,5	1460,5	1797,5	1557,8	1168,4
117,7	15,0	3115,7	2636,3	2142,0	2636,3	2284,8	1713,6
88,3	20,0	4107,0	3475,2	2823,6	3475,2	3011,8	2258,9

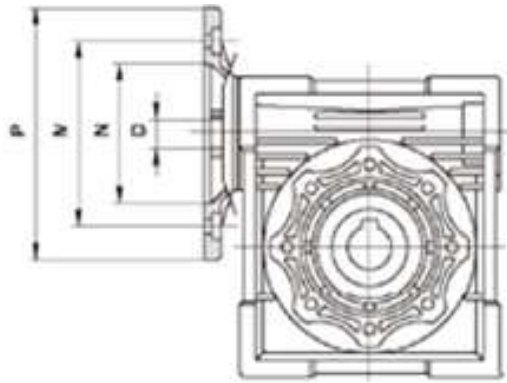
15	cv	Motor IV Polos			1760	rpm	CC132
RPM Saída	Red.	FR2 (kgf)					
		Regime de 10h/dia			Regime de 24h/dia		
		Uniforme	Pesada	C/ choque	Uniforme	Pesada	C/ choque
234,7	7,5	1931,2	1634,1	1327,7	1634,1	1416,2	1062,2
176,0	10,0	2546,7	2154,9	1750,8	2154,9	1867,6	1400,7
117,3	15,0	3735,1	3160,5	2567,9	3160,5	2739,1	2054,3

10.5 Dimensões

10.5.1 Dimensões principais (em mm)



10.5.2 Flange do motor

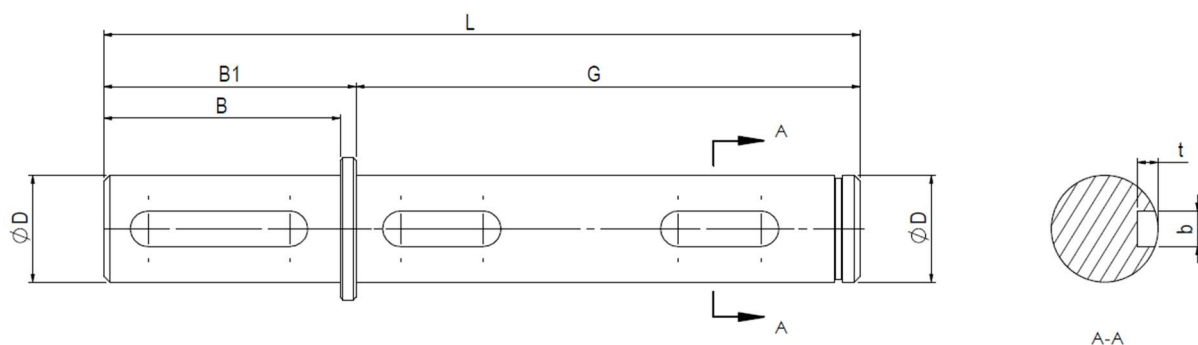


	FLANGE B5			
CARÇAÇA	P	M	N	D
90	200	165	130	24
100	250	215	180	28
112	250	215	180	28
132	300	265	230	38

*medidas em mm

11 ACESSÓRIOS

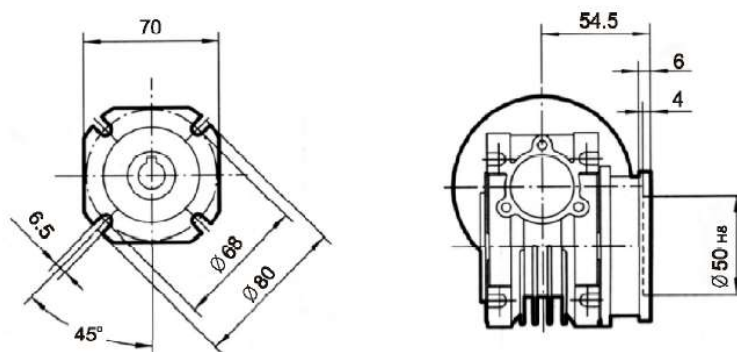
11.1 Eixo de saída maciço



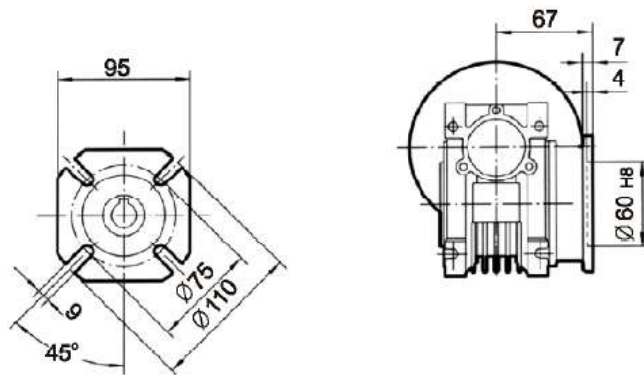
MODELO	B	B1	D	G	L	B	t
TRV 030 MTRV 030	30	32,5	14	63	102	5	3
TRV 040 MTRV 040	40	43	18	78	128	6	3,5
TRV 050 MTRV 050	50	53,5	25	92	153	8	4
TRV 063 MTRV 063	50	53,5	25	112	173	8	4
TRV 075 MTRV 075	60	63,5	28	120	192	8	4
TRV 090 MTRV 090	80	84,5	35	140	234	10	5
TRV 110 MTRV 110	80	84,5	42	155	249	12	5
TRV 130 MTRV 130	80	85	45	170	265	14	5,5

11.2 Tomada de Saída

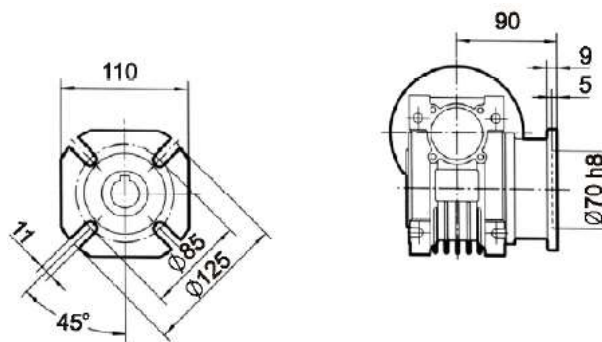
11.2.1 TRV 030 / MTRV 030



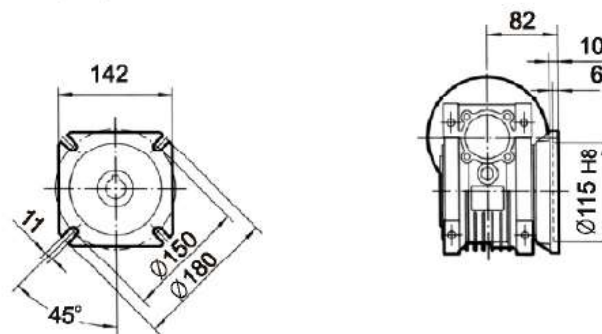
11.2.2 TRV 040 / MTRV 040



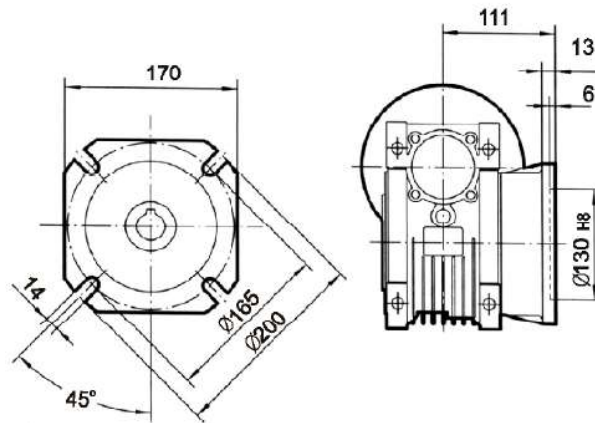
11.2.3 TRV 050 / MTRV 050



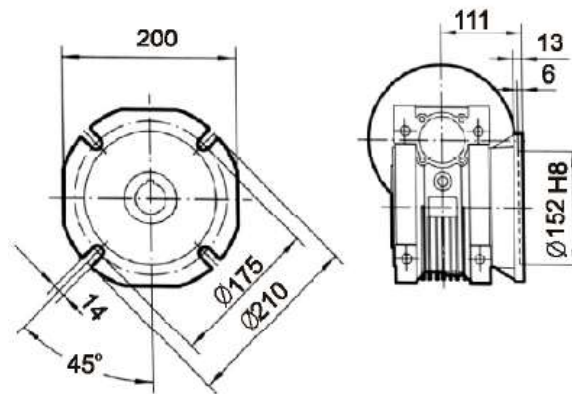
11.2.4 TRV 063 / MTRV 063



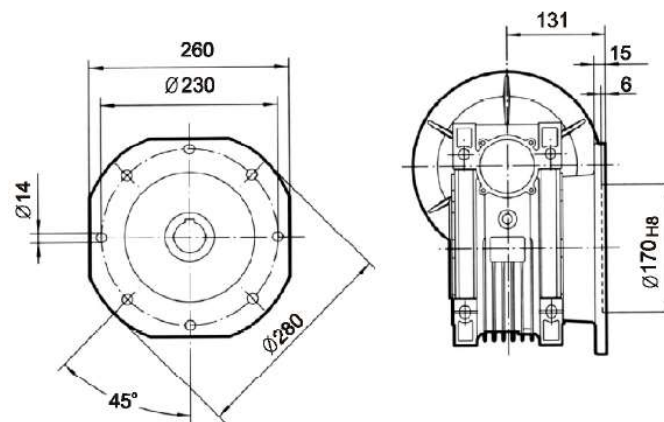
11.2.5 TRV 075 / MTRV 075



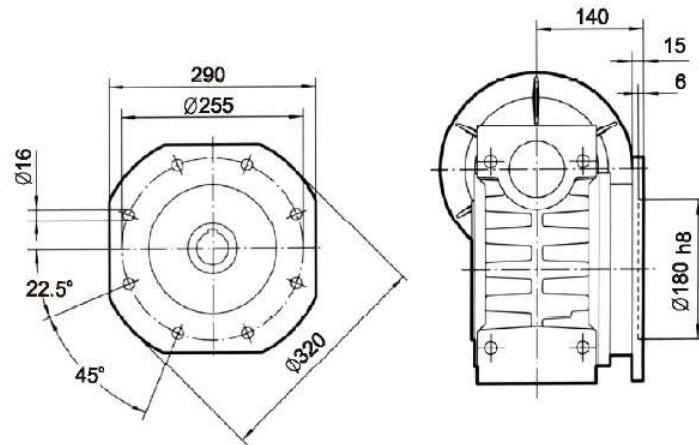
11.2.6 TRV 090 / MTRV 090



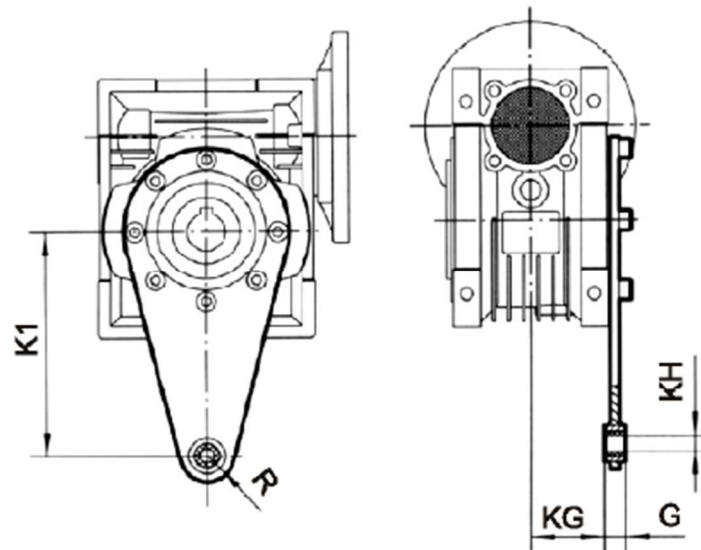
11.2.7 TRV 110 / MTRV 110



11.2.8 TRV 130 / MTRV 130



11.3 Braço de Torção



MODELO	K1	G	KG	KH	R
TRV 030 MTRV 030	85	14	24	8	15
TRV 040 MTRV 040	100	14	31,5	10	18
TRV 050 MTRV 050	100	14	38,5	10	18
TRV 063 MTRV 063	150	14	49	10	18
TRV 075 MTRV 075	200	25	47,5	20	30
TRV 090 MTRV 090	200	25	57,5	20	30
TRV 110 MTRV 110	250	30	62	25	35
TRV 130 MTRV 130	250	30	69	25	35