

TRANSMAQ[®]

MOTORREDUTORES



100%
BRASILEIRA

- Eixos paralelos.
- Engrenagens e eixos tratados e retificados
- Alto rendimento (~95%).
- Diversas possibilidades de fixação.
- Construção robusta com carcaça de ferro fundido de alta resistência.

MOTORREDUTORES DE ENGRENAGENS
HELICOIDAIS

LINHA TH



RS 118, KM 7.4, Sapucaia do Sul/RS
Tel. (51) 3451-5077 | FAX: (51) 3451-5092
Cel. (51) 99317-9646 | (51) 9317-5760
vendas@transmaq.com.br
@transmaqmotorreductores

TRANSMAQ.COM.BR

Sumário

1	SELECIONANDO O REDUTOR DE VELOCIDADE TRANSMAQ.....	5
1.1	Nomenclatura do produto	6
1.2	Fator de serviço (fs)	7
2	LEGENDA.....	8
3	TH 30 / MTH 30.....	9
3.1	Torque máximo de entrada TH 30	9
3.2	Torque de saída e Forças Radiais de entrada e saída MTH 30	10
3.3	Torque de saída considerando o fator de serviço (fs)	12
3.4	Força Radial de saída considerando o fator de serviço (fs)	14
3.5	Dimensões	16
3.5.1	Dimensões principais (em mm)	16
3.5.2	Flange do motor	16
3.5.3	Eixo de entrada maciço	17
3.5.4	Eixo de saída maciço	17
3.5.5	Eixo de saída vazado Ø30mm	17
4	TH 40/ MTH 40.....	18
4.1	Torque máximo de entrada TH 40.....	18
4.2	Torque de saída e Forças Radiais de entrada e saída MTH 40	18
4.3	Torque de saída considerando o fator de serviço (fs)	20
4.4	Força Radial de saída considerando o fator de serviço (fs)	22
4.5	Dimensões	24
4.5.1	Dimensões principais (em mm).....	24
4.5.2	Flange do motor	25
4.5.3	Eixo de entrada maciço	25
4.5.4	Eixo de saída maciço	26
4.5.5	Eixo de saída vazado Ø40mm	26
5	TH 50/ MTH 50.....	27
5.1	Torque máximo de entrada TH 50.....	27
5.2	Torque de saída e Forças Radiais de entrada e saída MTH 50	27
5.3	Torque de saída considerando o fator de serviço (fs)	29

5.4	Força Radial de saída considerando o fator de serviço (fs)	31
5.5	Dimensões	33
5.5.1	Dimensões principais (em mm)	33
5.5.2	Flange do motor	34
5.5.3	Eixo de entrada maciço	34
5.5.4	Eixo de saída maciço	35
5.5.5	Eixo de saída vazado Ø50mm	35
6	TH 60 / MTH 60	36
6.1	Torque máximo de entrada TH 60	36
6.2	Torque de saída e Forças Radiais de entrada e saída MTH 60	36
6.3	Torque de saída considerando o fator de serviço (fs)	39
6.4	Força Radial de saída considerando o fator de serviço (fs)	41
6.5	Dimensões	43
6.5.1	Dimensões principais (em mm)	43
6.5.2	Flange do motor	44
6.5.3	Eixo de entrada maciço	44
6.5.4	Eixo de saída maciço	45
6.5.5	Eixo de saída vazado Ø60mm	45
7	TH 70 / MTH 70	46
7.1	Torque máximo de entrada TH 70	46
7.2	Torque de saída e Forças Radiais de entrada e saída MTH 70	46
7.3	Torque de saída considerando o fator de serviço (fs)	49
7.4	Força Radial de saída considerando o fator de serviço (fs)	52
7.5	Dimensões	54
7.5.1	Dimensões principais (em mm)	54
7.5.2	Flange do motor	55
7.5.3	Eixo de entrada maciço	55
7.5.4	Eixo de saída maciço	56
7.5.5	Eixo de saída vazado Ø70mm	56
8	POSIÇÕES DE TRABALHO	57
9	ACESSÓRIOS	58
9.1	Tomada de Saída	58

1 SELECIONANDO O REDUTOR DE VELOCIDADE TRANSMAQ

Para selecionar seu redutor de velocidade, será necessário ter os dados abaixo. Caso não saiba, entre em contato com nosso atendimento técnico.

- Rotação do eixo de saída (RPM de saída);
- Torque requerido pelo equipamento (M_{2max}) - evitar kgf máximo (pico) acima de 180%.

Nas tabelas a seguir visualize a RPM de saída desejada e compare com o $M_{2máx}$ desejado, juntamente com o tipo de carga e regime de trabalho (note as potências de entrada na parte superior das tabelas).

Dados adicionais servem para uma melhor configuração do redutor de velocidade TRANSMAQ.

Obs.: Redutores TRANSMAQ não tem função de freio. Choques com cargas acima das especificadas podem ocasionar danos.

1.1 Nomenclatura do produto

Na tabela abaixo, você consegue ver a nomenclatura do item que necessita.

Isso pode ajudar na hora de contatar nossos vendedores técnicos ou de entender um orçamento recebido.

Relembrando que nossos redutores desta linha são divididos em dois modelos

- TH: onde o eixo de entrada é maciço, e a transmissão é feita por polias, engrenagens
- MTH: onde a transmissão é feita por motor elétrico e o motorreductor possui flange e eixo de entrada conforme a carcaça do motor
-

1	2	3	4	5	6	7	8	9
Tipo	Linha	Acessórios	Modelo	Redução	Flange de entrada	Eixo de saída	Motor	Figura
MOTORREDUTOR	MTH	T: Tomada de saída	30 40 50 60 70	Conforme tabelas abaixo	Conforme tabelas abaixo	Maciço Vazado	MOTOR TRI B14 0,5cv (1/2cv) IV 220/380V	F1 F2 F3 F4 F5 F6
REDUTOR	TH	T: Tomada de saída	30 40 50 60 70	Conforme tabelas abaixo	-	Maciço Vazado	-	F1 F2 F3 F4 F5 F6

1.2 Fator de serviço (fs)

É utilizado o fator de serviço conforme a tabela abaixo caso a aplicação necessite de condições de trabalho extremas.

Não se preocupe, já calculamos o torque de saída com este fator de serviço caso seja necessário, é só consultar as tabelas por redutor.

Condições de trabalho	10h/dia	24h/dia
Carga uniforme	1,1	1,3
Carga pesada	1,3	1,5
Carga com choques	1,6	2

2 LEGENDA

- RPM = Rotações por minuto na saída do redutor
- $M_{2máx}$ entrada = Torque máximo na entrada do redutor [kgf.m]
- M_2 = Torque na saída do redutor [kgf.m]
- $M_{2máx}$ = Torque máximo considerando fator de serviço [kgf.m]
- FR1 = Força radial máxima admissível no eixo de entrada [kgf]
- FR2 = Força radial máxima admissível no eixo de saída [kgf]
- P = Potência de entrada [cv]
- η_d = Rendimento
- C_n = Conjugado nominal do motor [kgf.m] – relativo ao motor IR3 da marca Weg
- f_s = fator de serviço

3 TH 30 / MTH 30

Segue abaixo as tabelas referentes ao redutor TH 30 e ao motorreductor MTH 30.

3.1 Torque máximo de entrada TH 30

Abaixo temos qual é o torque máximo que deve ser utilizado na entrada do redutor.

Estes valores não devem ser ultrapassados pois ocasiona o desgaste prematuro do equipamento.

RPM Saída	Redução	M2máx entrada (kgf.m)
317,3	5,5	2,4
164,2	10,6	2,0
109,7	15,9	1,6
83,5	20,9	1,6
73,0	23,9	1,2
57,0	30,6	1,2
49,9	35,1	0,8
43,4	40,3	0,8
39,3	44,5	0,8
33,9	50,9	0,6
29,4	58,6	0,6
25,5	67,2	0,4
17,8	96,5	0,4
15,5	110,5	0,4

3.2 Torque de saída e Forças Radiais de entrada e saída MTH 30

Em cada tabela é identificado qual motor pode ser utilizado em cada redução, seu torque, velocidade de saída e as forças radiais de entrada (FR1) e saída (FR2).

1 cv		Motor IV Polos		1715 rpm	CC80	
RPM Saída	Red.	M ₂ - Torque de saída (kgf.m)	η _d	FR1 (kgf)	FR2 (kgf)	Cn (kgf.m)*
311,8	5,5	2,2	95%	50,5	170,6	0,426
161,8	10,6	4,3	95%		328,9	0,426
107,9	15,9	6,4	95%		493,3	0,426
82,1	20,9	8,5	95%		648,5	0,426
71,8	23,9	9,7	95%		741,5	0,426
56,0	30,6	12,4	95%		949,4	0,426
48,9	35,1	14,2	95%		1089,0	0,426
42,6	40,3	16,3	95%		1250,4	0,426
38,5	44,5	18,0	95%		1380,7	0,426
33,7	50,9	20,6	95%		1579,2	0,426
29,3	58,6	23,7	95%		1818,2	0,426
25,5	67,2	27,2	95%		2085,0	0,426
17,8	96,5	39,1	95%		2994,1	0,426
15,5	110,5	44,7	95%		3428,4	0,426

*relativo ao motor IR3 da marca Weg

1,5 cv		Motor IV Polos		1725 rpm	CC80	
RPM Saída	Red.	M ₂ - Torque de saída (kgf.m)	η _d	FR1 (kgf)	FR2 (kgf)	Cn (kgf.m)*
313,6	5,5	3,2	95%	75,4	248,8	0,621
162,7	10,6	6,3	95%		479,4	0,621
108,5	15,9	9,4	95%		719,1	0,621
82,5	20,9	12,3	95%		945,3	0,621
72,2	23,9	14,1	95%		1081,0	0,621
56,4	30,6	18,1	95%		1384,0	0,621
49,1	35,1	20,7	95%		1587,5	0,621
42,8	40,3	23,8	95%		1822,7	0,621
38,8	44,5	26,3	95%		2012,7	0,621
33,9	50,9	30,0	95%		2302,1	0,621
29,4	58,6	34,6	95%		2650,4	0,621

*relativo ao motor IR3 da marca Weg

2		cv		Motor IV Polos		1750	rpm	CC90
RPM Saída	Red.	M ₂ - Torque de saída (kgf.m)	η _d	FR1 (kgf)	FR2 (kgf)	Cn (kgf.m)*		
318,2	5,5	4,4	95%	78,4	334,5	0,835		
165,1	10,6	8,4	95%		644,6	0,835		
110,1	15,9	12,6	95%		967,0	0,835		
83,7	20,9	16,6	95%		1271,0	0,835		
73,2	23,9	19,0	95%		1453,5	0,835		
57,2	30,6	24,3	95%		1860,9	0,835		
49,9	35,1	27,8	95%		2134,6	0,835		
43,4	40,3	32,0	95%		2450,8	0,835		
39,3	44,5	35,3	95%		2706,3	0,835		

*relativo ao motor IR3 da marca Weg

3		cv		Motor IV Polos		1745	rpm	CC90
RPM Saída	Red.	M ₂ - Torque de saída (kgf.m)	η _d	FR1 (kgf)	FR2 (kgf)	Cn (kgf.m)*		
317,3	5,5	6,4	95%	118,0	492,7	1,230		
164,6	10,6	12,4	95%		949,6	1,230		
109,7	15,9	18,6	95%		1424,4	1,230		
83,5	20,9	24,4	95%		1872,3	1,230		
73,0	23,9	27,9	95%		2141,0	1,230		
57,0	30,6	35,8	95%		2741,3	1,230		

*relativo ao motor IR3 da marca Weg

4		cv		Motor IV Polos		1745	rpm	CC100
RPM Saída	Red.	M ₂ - Torque de saída (kgf.m)	η _d	FR1 (kgf)	FR2 (kgf)	Cn (kgf.m)*		
317,3	5,5	8,7	95%	134,8	669,0	1,670		
164,6	10,6	16,8	95%		1289,3	1,670		
109,7	15,9	25,2	95%		1933,9	1,670		
83,5	20,9	33,2	95%		2542,1	1,670		

*relativo ao motor IR3 da marca Weg

5		cv		Motor IV Polos		1740	rpm	CC100
RPM Saída	Red.	M ₂ - Torque de saída (kgf.m)	η _d	FR1 (kgf)	FR2 (kgf)	Cn (kgf.m)*		
316,4	5,5	10,8	95%	169,0	829,2	2,070		
164,2	10,6	20,8	95%		1598,1	2,070		

*relativo ao motor IR3 da marca Weg

6 cv		Motor IV Polos			1745 rpm		CC112
RPM Saída	Red.	M ₂ - Torque de saída (kgf.m)		η _d	FR1 (kgf)	FR2 (kgf)	Cn (kgf.m)*
317,3	5,5	13,1		95%	149,0	1005,4	2,510

*relativo ao motor IR3 da marca Weg

3.3 Torque de saída considerando o fator de serviço (fs)

1 cv		Motor IV Polos			1715 rpm		CC80
RPM Saída	Red.	M _{2máx} - Torque de saída em função do fator de serviço (kgf.m)					
		Regime de 10h/dia			Regime de 24h/dia		
		Uniforme	Pesada	Com choque	Uniforme	Pesada	Com choque
311,8	5,5	2,0	1,7	1,4	1,7	1,5	1,1
161,8	10,6	3,9	3,3	2,7	3,3	2,9	2,1
107,9	15,9	5,8	4,9	4,0	4,9	4,3	3,2
82,1	20,9	7,7	6,5	5,3	6,5	5,6	4,2
71,8	23,9	8,8	7,4	6,0	7,4	6,4	4,8
56,0	30,6	11,3	9,5	7,7	9,5	8,3	6,2
48,9	35,1	12,9	10,9	8,9	10,9	9,5	7,1
42,6	40,3	14,8	12,5	10,2	12,5	10,9	8,2
38,5	44,5	16,4	13,9	11,3	13,9	12,0	9,0
33,7	50,9	18,7	15,8	12,9	15,8	13,7	10,3
29,3	58,6	21,6	18,2	14,8	18,2	15,8	11,9
25,5	67,2	24,7	20,9	17,0	20,9	18,1	13,6
17,8	96,5	35,5	30,0	24,4	30,0	26,0	19,5
15,5	110,5	40,7	34,4	27,9	34,4	29,8	22,4

1,5 cv		Motor IV Polos			1725 rpm		CC80
RPM Saída	Red.	M _{2máx} - Torque de saída em função do fator de serviço (kgf.m)					
		Regime de 10h/dia			Regime de 24h/dia		
		Uniforme	Pesada	Com choque	Uniforme	Pesada	Com choque
313,6	5,5	2,9	2,5	2,0	2,5	2,2	1,6
162,7	10,6	5,7	4,8	3,9	4,8	4,2	3,1
108,5	15,9	8,5	7,2	5,9	7,2	6,3	4,7
82,5	20,9	11,2	9,5	7,7	9,5	8,2	6,2
72,2	23,9	12,8	10,8	8,8	10,8	9,4	7,0
56,4	30,6	16,4	13,9	11,3	13,9	12,0	9,0
49,1	35,1	18,8	15,9	12,9	15,9	13,8	10,4
42,8	40,3	21,6	18,3	14,9	18,3	15,8	11,9
38,8	44,5	23,9	20,2	16,4	20,2	17,5	13,1
33,9	50,9	27,3	23,1	18,8	23,1	20,0	15,0
29,4	58,6	31,4	26,6	21,6	26,6	23,0	17,3

2		cv	Motor IV Polos			1750	rpm	CC90
RPM Saída	Red.	M _{2máx} - Torque de saída em função do fator de serviço (kgf.m)						
		Regime de 10h/dia			Regime de 24h/dia			
		Uniforme	Pesada	Com choque	Uniforme	Pesada	Com choque	
318,2	5,5	4,0	3,4	2,7	3,4	2,9	2,2	
165,1	10,6	7,6	6,5	5,3	6,5	5,6	4,2	
110,1	15,9	11,5	9,7	7,9	9,7	8,4	6,3	
83,7	20,9	15,1	12,8	10,4	12,8	11,1	8,3	
73,2	23,9	17,2	14,6	11,8	14,6	12,6	9,5	
57,2	30,6	22,1	18,7	15,2	18,7	16,2	12,1	
49,9	35,1	25,3	21,4	17,4	21,4	18,6	13,9	
43,4	40,3	29,1	24,6	20,0	24,6	21,3	16,0	
39,3	44,5	32,1	27,2	22,1	27,2	23,5	17,6	

3		cv	Motor IV Polos			1745	rpm	CC90
RPM Saída	Red.	M _{2máx} - Torque de saída em função do fator de serviço (kgf.m)						
		Regime de 10h/dia			Regime de 24h/dia			
		Uniforme	Pesada	Com choque	Uniforme	Pesada	Com choque	
317,3	5,5	5,8	4,9	4,0	4,9	4,3	3,2	
164,6	10,6	11,3	9,5	7,7	9,5	8,3	6,2	
109,7	15,9	16,9	14,3	11,6	14,3	12,4	9,3	
83,5	20,9	22,2	18,8	15,3	18,8	16,3	12,2	
73,0	23,9	25,4	21,5	17,5	21,5	18,6	14,0	
57,0	30,6	32,5	27,5	22,3	27,5	23,8	17,9	

4		cv	Motor IV Polos			1745	rpm	CC100
RPM Saída	Red.	M _{2máx} - Torque de saída em função do fator de serviço (kgf.m)						
		Regime de 10h/dia			Regime de 24h/dia			
		Uniforme	Pesada	Com choque	Uniforme	Pesada	Com choque	
317,3	5,5	7,9	6,7	5,5	6,7	5,8	4,4	
164,6	10,6	15,3	12,9	10,5	12,9	11,2	8,4	
109,7	15,9	22,9	19,4	15,8	19,4	16,8	12,6	
83,5	20,9	30,1	25,5	20,7	25,5	22,1	16,6	

5		cv	Motor IV Polos			1740	rpm	CC100
RPM Saída	Red.	M _{2máx} - Torque de saída em função do fator de serviço (kgf.m)						
		Regime de 10h/dia			Regime de 24h/dia			
		Uniforme	Pesada	Com choque	Uniforme	Pesada	Com choque	
316,4	5,5	9,8	8,3	6,8	8,3	7,2	5,4	
164,2	10,6	18,9	16,0	13,0	16,0	13,9	10,4	

6		Motor IV Polos			1745 rpm		CC112
RPM Saída	Red.	M _{2máx} - Torque de saída em função do fator de serviço (kgf.m)					
		Regime de 10h/dia			Regime de 24h/dia		
		Uniforme	Pesada	Com choque	Uniforme	Pesada	Com choque
317,3	5,5	11,9	10,1	8,2	10,1	8,7	6,6

3.4 Força Radial de saída considerando o fator de serviço (fs)

1		Motor IV Polos			1715 rpm		CC80
RPM Saída	Red.	FR2 (kgf)					
		Regime de 10h/dia			Regime de 24h/dia		
		Uniforme	Pesada	C/ choque	Uniforme	Pesada	C/ choque
311,8	5,5	155,1	131,3	106,7	131,3	113,8	85,3
161,8	10,6	299,0	253,0	205,6	253,0	219,3	164,4
107,9	15,9	448,5	379,5	308,3	379,5	328,9	246,7
82,1	20,9	589,5	498,8	405,3	498,8	432,3	324,2
71,8	23,9	674,1	570,4	463,5	570,4	494,4	370,8
56,0	30,6	863,1	730,3	593,4	730,3	632,9	474,7
48,9	35,1	990,0	837,7	680,6	837,7	726,0	544,5
42,6	40,3	1136,7	961,8	781,5	961,8	833,6	625,2
38,5	44,5	1255,2	1062,1	862,9	1062,1	920,5	690,3
33,7	50,9	1435,7	1214,8	987,0	1214,8	1052,8	789,6
29,3	58,6	1652,9	1398,6	1136,3	1398,6	1212,1	909,1
25,5	67,2	1895,4	1603,8	1303,1	1603,8	1390,0	1042,5
17,8	96,5	2721,9	2303,1	1871,3	2303,1	1996,0	1497,0
15,5	110,5	3116,8	2637,3	2142,8	2637,3	2285,6	1714,2

1,5		Motor IV Polos			1725 rpm		CC80
RPM Saída	Red.	FR2 (kgf)					
		Regime de 10h/dia			Regime de 24h/dia		
		Uniforme	Pesada	C/ choque	Uniforme	Pesada	C/ choque
313,6	5,5	226,1	191,4	155,5	191,4	165,8	124,4
162,7	10,6	435,8	368,8	299,6	368,8	319,6	239,7
108,5	15,9	653,8	553,2	449,5	553,2	479,4	359,6
82,5	20,9	859,3	727,1	590,8	727,1	630,2	472,6
72,2	23,9	982,7	831,5	675,6	831,5	720,6	540,5
56,4	30,6	1258,2	1064,6	865,0	1064,6	922,7	692,0
49,1	35,1	1443,2	1221,2	992,2	1221,2	1058,4	793,8
42,8	40,3	1657,0	1402,1	1139,2	1402,1	1215,1	911,4
38,8	44,5	1829,7	1548,2	1257,9	1548,2	1341,8	1006,3
33,9	50,9	2092,9	1770,9	1438,8	1770,9	1534,8	1151,1
29,4	58,6	2409,5	2038,8	1656,5	2038,8	1766,9	1325,2

2		cv	Motor IV Polos			1750	rpm	CC90
RPM Saída	Red.	FR2 (kgf)						
		Regime de 10h/dia			Regime de 24h/dia			
		Uniforme	Pesada	C/ choque	Uniforme	Pesada	C/ choque	
318,2	5,5	304,1	257,3	209,1	257,3	223,0	167,2	
165,1	10,6	586,0	495,9	402,9	495,9	429,8	322,3	
110,1	15,9	879,1	743,8	604,3	743,8	644,6	483,5	
83,7	20,9	1155,5	977,7	794,4	977,7	847,4	635,5	
73,2	23,9	1321,3	1118,1	908,4	1118,1	969,0	726,7	
57,2	30,6	1691,8	1431,5	1163,1	1431,5	1240,6	930,5	
49,9	35,1	1940,5	1642,0	1334,1	1642,0	1423,1	1067,3	
43,4	40,3	2228,0	1885,3	1531,8	1885,3	1633,9	1225,4	
39,3	44,5	2460,2	2081,7	1691,4	2081,7	1804,2	1353,1	

3		cv	Motor IV Polos			1745	rpm	CC90
RPM Saída	Red.	FR2 (kgf)						
		Regime de 10h/dia			Regime de 24h/dia			
		Uniforme	Pesada	C/ choque	Uniforme	Pesada	C/ choque	
317,3	5,5	447,9	379,0	307,9	379,0	328,5	246,4	
164,6	10,6	863,3	730,5	593,5	730,5	633,1	474,8	
109,7	15,9	1294,9	1095,7	890,2	1095,7	949,6	712,2	
83,5	20,9	1702,1	1440,2	1170,2	1440,2	1248,2	936,1	
73,0	23,9	1946,4	1647,0	1338,2	1647,0	1427,4	1070,5	
57,0	30,6	2492,1	2108,7	1713,3	2108,7	1827,5	1370,6	

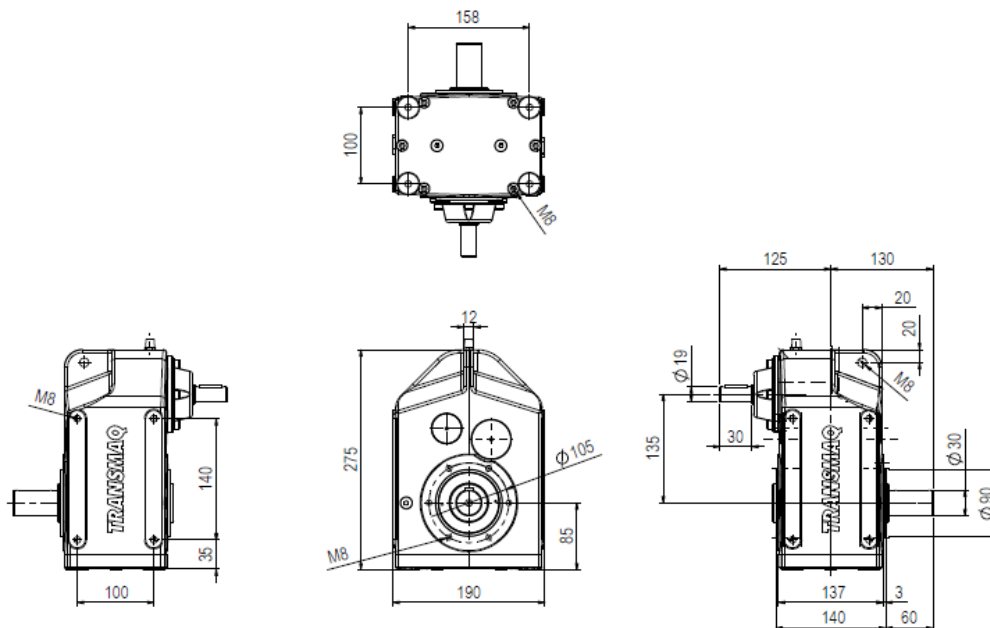
4		cv	Motor IV Polos			1745	rpm	CC100
RPM Saída	Red.	FR2 (kgf)						
		Regime de 10h/dia			Regime de 24h/dia			
		Uniforme	Pesada	C/ choque	Uniforme	Pesada	C/ choque	
317,3	5,5	608,1	514,6	418,1	514,6	446,0	334,5	
164,6	10,6	1172,1	991,8	805,8	991,8	859,5	644,6	
109,7	15,9	1758,1	1487,6	1208,7	1487,6	1289,3	967,0	
83,5	20,9	2311,0	1955,4	1588,8	1955,4	1694,7	1271,0	

5		cv	Motor IV Polos			1740	rpm	CC100
RPM Saída	Red.	FR2 (kgf)						
		Regime de 10h/dia			Regime de 24h/dia			
		Uniforme	Pesada	C/ choque	Uniforme	Pesada	C/ choque	
316,4	5,5	753,8	637,8	518,2	637,8	552,8	414,6	
164,2	10,6	1452,8	1229,3	998,8	1229,3	1065,4	799,0	

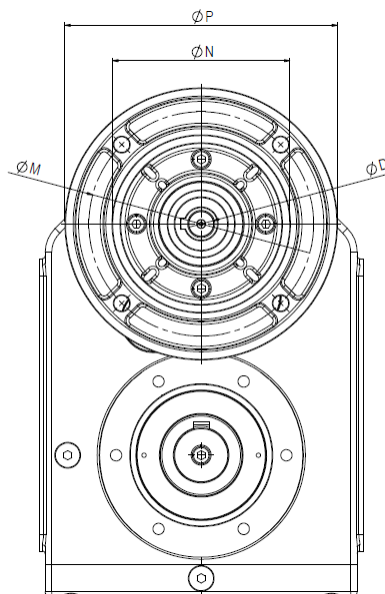
6		cv	Motor IV Polos			1745	rpm	CC112
RPM Saída	Red.	FR2 (kgf)						
		Regime de 10h/dia			Regime de 24h/dia			
		Uniforme	Pesada	C/ choque	Uniforme	Pesada	C/ choque	
317,3	5,5	914,0	773,4	628,4	773,4	670,3	502,7	

3.5 Dimensões

3.5.1 Dimensões principais (em mm)



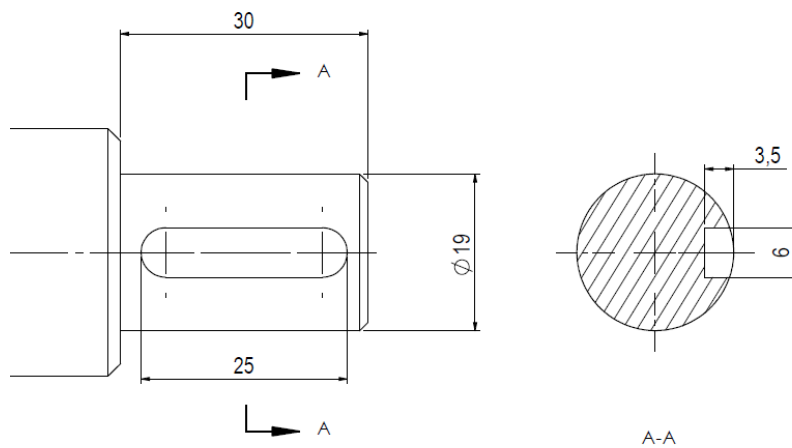
3.5.2 Flange do motor



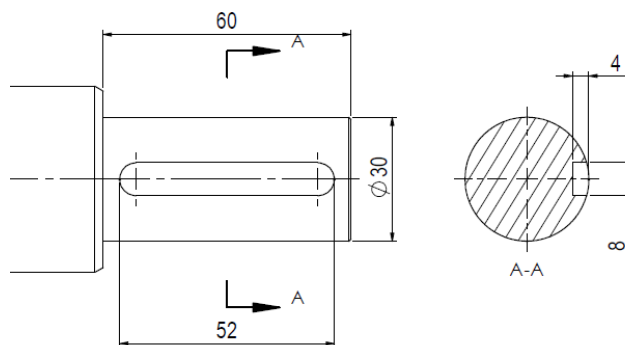
FLANGE B5				
CARCAÇA	P	M	N	D
80	200	165	130	19
90	200	165	130	24
100	250	215	180	28
112	250	215	180	28

*medidas em mm

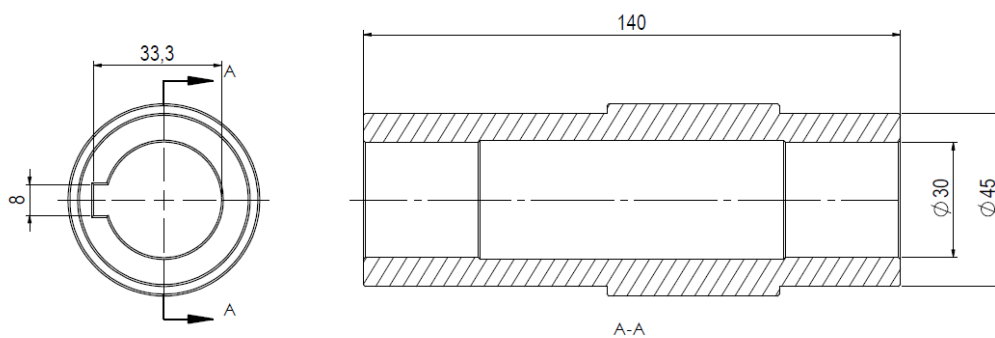
3.5.3 Eixo de entrada maciço



3.5.4 Eixo de saída maciço



3.5.5 Eixo de saída vazado $\varnothing 30$ mm



4 TH 40/ MTH 40

4.1 Torque máximo de entrada TH 40

RPM Saída	Redução	M2máx entrada (kgf.m)
318,2	5,5	2,9
186,2	9,4	2,9
109,4	16,0	2,9
75,0	23,2	2,0
61,1	28,5	2,0
48,6	35,9	1,6
43,4	40,2	1,6
33,2	52,5	1,2
26,5	66,1	0,8
22,0	79,7	0,8
19,6	89,4	0,8
17,2	100,3	0,6
15,3	112,4	0,6

4.2 Torque de saída e Forças Radiais de entrada e saída MTH 40

Em cada tabela é identificado qual motor pode ser utilizado em cada redução, seu torque, velocidade de saída e as forças radiais de entrada (FR1) e saída (FR2).

1,5 cv		Motor IV Polos		1725 rpm	CC80	
RPM Saída	Red.	M ₂ - Torque de saída (kgf.m)	η _d	FR1 (kgf)	FR2 (kgf)	C _n (kgf.m)*
313,6	5,5	3,2	95%	75,4	186,6	0,621
183,5	9,4	5,5	95%		318,9	0,621
107,8	16,0	9,4	95%		542,7	0,621
74,4	23,2	13,7	95%		787,0	0,621
60,5	28,5	16,8	95%		966,8	0,621
48,1	35,9	21,2	95%		1217,8	0,621
42,9	40,2	23,7	95%		1363,6	0,621
32,9	52,5	31,0	95%		1780,9	0,621
26,1	66,1	39,0	95%		2242,2	0,621
21,6	79,7	47,0	95%		2703,6	0,621
19,3	89,4	52,7	95%		3032,6	0,621
17,2	100,3	59,2	95%		3402,3	0,621
15,3	112,4	66,3	95%		3812,8	0,621

*relativo ao motor IR3 da marca Weg

2 cv		Motor IV Polos		1750 rpm	CC90	
RPM Saída	Red.	M ₂ - Torque de saída (kgf.m)	η _d	FR1 (kgf)	FR2 (kgf)	Cn (kgf.m)*
318,2	5,5	4,4	95%	78,4	250,9	0,835
186,2	9,4	7,5	95%		428,7	0,835
109,4	16,0	12,7	95%		729,8	0,835
75,4	23,2	18,4	95%		1058,2	0,835
61,4	28,5	22,6	95%		1299,9	0,835
48,7	35,9	28,5	95%		1637,4	0,835
43,5	40,2	31,9	95%		1833,6	0,835
33,3	52,5	41,6	95%		2394,6	0,835
26,5	66,1	52,4	95%		3014,9	0,835
22,0	79,7	63,2	95%		3635,2	0,835
19,6	89,4	70,9	95%		4077,6	0,835

*relativo ao motor IR3 da marca Weg

3 cv		Motor IV Polos		1745 rpm	CC90	
RPM Saída	Red.	M ₂ - Torque de saída (kgf.m)	η _d	FR1 (kgf)	FR2 (kgf)	Cn (kgf.m)*
317,3	5,5	6,4	95%	118,0	369,5	1,230
185,6	9,4	11,0	95%		631,6	1,230
109,1	16,0	18,7	95%		1075,0	1,230
75,2	23,2	27,1	95%		1558,8	1,230
61,2	28,5	33,3	95%		1914,8	1,230
48,6	35,9	41,9	95%		2412,0	1,230
43,4	40,2	47,0	95%		2700,9	1,230
33,2	52,5	61,3	95%		3527,4	1,230

*relativo ao motor IR3 da marca Weg

4 cv		Motor IV Polos		1745 rpm	CC100	
RPM Saída	Red.	M ₂ - Torque de saída (kgf.m)	η _d	FR1 (kgf)	FR2 (kgf)	Cn (kgf.m)*
317,3	5,5	8,7	95%	134,8	501,7	1,670
185,6	9,4	14,9	95%		857,5	1,670
109,1	16,0	25,4	95%		1459,6	1,670
75,2	23,2	36,8	95%		2116,4	1,670
61,2	28,5	45,2	95%		2599,8	1,670
48,6	35,9	57,0	95%		3274,9	1,670
43,4	40,2	63,8	95%		3667,1	1,670

*relativo ao motor IR3 da marca Weg

5 cv		Motor IV Polos			1740 rpm	CC100	
RPM Saída	Red.	M ₂ - Torque de saída (kgf.m)		η _d	FR1 (kgf)	FR2 (kgf)	Cn (kgf.m)*
316,4	5,5	10,8		95%	169,0	621,9	2,070
185,1	9,4	18,5		95%		1062,9	2,070
108,8	16,0	31,5		95%		1809,2	2,070
75,0	23,2	45,6		95%		2623,3	2,070
61,1	28,5	56,0		95%		3222,6	2,070

*relativo ao motor IR3 da marca Weg

7,5 cv		Motor IV Polos			1750 rpm	CC112	
RPM Saída	Red.	M ₂ - Torque de saída (kgf.m)		η _d	FR1 (kgf)	FR2 (kgf)	Cn (kgf.m)*
318,2	5,5	16,0		95%	252,1	919,3	3,060
186,2	9,4	27,3		95%		1571,2	3,060
109,4	16,0	46,5		95%		2674,4	3,060

*relativo ao motor IR3 da marca Weg

4.3 Torque de saída considerando o fator de serviço (fs)

1,5 cv		Motor IV Polos			1725 rpm	CC80	
RPM Saída	Red.	M _{2máx} - Torque de saída em função do fator de serviço (kgf.m)					
		Regime de 10h/dia			Regime de 24h/dia		
		Uniforme	Pesada	Com choque	Uniforme	Pesada	Com choque
313,6	5,5	2,9	2,5	2,0	2,5	2,2	1,6
183,5	9,4	5,0	4,3	3,5	4,3	3,7	2,8
107,8	16,0	8,6	7,3	5,9	7,3	6,3	4,7
74,4	23,2	12,4	10,5	8,6	10,5	9,1	6,8
60,5	28,5	15,3	12,9	10,5	12,9	11,2	8,4
48,1	35,9	19,3	16,3	13,2	16,3	14,1	10,6
42,9	40,2	21,6	18,2	14,8	18,2	15,8	11,9
32,9	52,5	28,2	23,8	19,4	23,8	20,6	15,5
26,1	66,1	35,5	30,0	24,4	30,0	26,0	19,5
21,6	79,7	42,7	36,2	29,4	36,2	31,3	23,5
19,3	89,4	47,9	40,6	33,0	40,6	35,2	26,4
17,2	100,3	53,8	45,5	37,0	45,5	39,4	29,6
15,3	112,4	60,3	51,0	41,4	51,0	44,2	33,2

2		Motor IV Polos			1750 rpm		CC90
RPM Saída	Red.	M _{2máx} - Torque de saída em função do fator de serviço (kgf.m)					
		Regime de 10h/dia			Regime de 24h/dia		
		Uniforme	Pesada	Com choque	Uniforme	Pesada	Com choque
318,2	5,5	4,0	3,4	2,7	3,4	2,9	2,2
186,2	9,4	6,8	5,7	4,7	5,7	5,0	3,7
109,4	16,0	11,5	9,8	7,9	9,8	8,5	6,3
75,4	23,2	16,7	14,2	11,5	14,2	12,3	9,2
61,4	28,5	20,6	17,4	14,1	17,4	15,1	11,3
48,7	35,9	25,9	21,9	17,8	21,9	19,0	14,2
43,5	40,2	29,0	24,5	19,9	24,5	21,3	15,9
33,3	52,5	37,9	32,0	26,0	32,0	27,8	20,8
26,5	66,1	47,7	40,3	32,8	40,3	35,0	26,2
22,0	79,7	57,5	48,6	39,5	48,6	42,1	31,6
19,6	89,4	64,5	54,6	44,3	54,6	47,3	35,5

3		Motor IV Polos			1745 rpm		CC90
RPM Saída	Red.	M _{2máx} - Torque de saída em função do fator de serviço (kgf.m)					
		Regime de 10h/dia			Regime de 24h/dia		
		Uniforme	Pesada	Com choque	Uniforme	Pesada	Com choque
317,3	5,5	5,8	4,9	4,0	4,9	4,3	3,2
185,6	9,4	10,0	8,4	6,9	8,4	7,3	5,5
109,1	16,0	17,0	14,4	11,7	14,4	12,5	9,3
75,2	23,2	24,6	20,9	16,9	20,9	18,1	13,6
61,2	28,5	30,3	25,6	20,8	25,6	22,2	16,7
48,6	35,9	38,1	32,3	26,2	32,3	28,0	21,0
43,4	40,2	42,7	36,1	29,4	36,1	31,3	23,5
33,2	52,5	55,8	47,2	38,3	47,2	40,9	30,7

4		Motor IV Polos			1745 rpm		CC100
RPM Saída	Red.	M _{2máx} - Torque de saída em função do fator de serviço (kgf.m)					
		Regime de 10h/dia			Regime de 24h/dia		
		Uniforme	Pesada	Com choque	Uniforme	Pesada	Com choque
317,3	5,5	7,9	6,7	5,5	6,7	5,8	4,4
185,6	9,4	13,6	11,5	9,3	11,5	9,9	7,5
109,1	16,0	23,1	19,5	15,9	19,5	16,9	12,7
75,2	23,2	33,5	28,3	23,0	28,3	24,5	18,4
61,2	28,5	41,1	34,8	28,3	34,8	30,1	22,6
48,6	35,9	51,8	43,8	35,6	43,8	38,0	28,5
43,4	40,2	58,0	49,1	39,9	49,1	42,5	31,9

5 cv		Motor IV Polos			1740 rpm		CC100
RPM Saída	Red.	M _{2máx} - Torque de saída em função do fator de serviço (kgf.m)					
		Regime de 10h/dia			Regime de 24h/dia		
		Uniforme	Pesada	Com choque	Uniforme	Pesada	Com choque
316,4	5,5	9,8	8,3	6,8	8,3	7,2	5,4
185,1	9,4	16,8	14,2	11,6	14,2	12,3	9,2
108,8	16,0	28,6	24,2	19,7	24,2	21,0	15,7
75,0	23,2	41,5	35,1	28,5	35,1	30,4	22,8
61,1	28,5	51,0	43,1	35,0	43,1	37,4	28,0

7,5 cv		Motor IV Polos			1750 rpm		CC112
RPM Saída	Red.	M _{2máx} - Torque de saída em função do fator de serviço (kgf.m)					
		Regime de 10h/dia			Regime de 24h/dia		
		Uniforme	Pesada	Com choque	Uniforme	Pesada	Com choque
318,2	5,5	14,5	12,3	10,0	12,3	10,7	8,0
186,2	9,4	24,8	21,0	17,1	21,0	18,2	13,7
109,4	16,0	42,3	35,8	29,1	35,8	31,0	23,3

4.4 Força Radial de saída considerando o fator de serviço (fs)

1,5 cv		Motor IV Polos			1725 rpm		CC80
RPM Saída	Red.	FR2 (kgf)					
		Regime de 10h/dia			Regime de 24h/dia		
		Uniforme	Pesada	C/ choque	Uniforme	Pesada	C/ choque
313,6	5,5	169,6	143,5	116,6	143,5	124,4	93,3
183,5	9,4	289,9	245,3	199,3	245,3	212,6	159,4
107,8	16,0	493,4	417,5	339,2	417,5	361,8	271,4
74,4	23,2	715,4	605,4	491,9	605,4	524,7	393,5
60,5	28,5	878,9	743,7	604,2	743,7	644,5	483,4
48,1	35,9	1107,1	936,8	761,1	936,8	811,9	608,9
42,9	40,2	1239,7	1049,0	852,3	1049,0	909,1	681,8
32,9	52,5	1619,0	1369,9	1113,1	1369,9	1187,3	890,4
26,1	66,1	2038,4	1724,8	1401,4	1724,8	1494,8	1121,1
21,6	79,7	2457,8	2079,7	1689,7	2079,7	1802,4	1351,8
19,3	89,4	2756,9	2332,8	1895,4	2332,8	2021,7	1516,3
17,2	100,3	3093,0	2617,2	2126,5	2617,2	2268,2	1701,2
15,3	112,4	3466,2	2932,9	2383,0	2932,9	2541,9	1906,4

2		cv	Motor IV Polos			1750	rpm	CC90
RPM Saída	Red.	FR2 (kgf)						
		Regime de 10h/dia			Regime de 24h/dia			
		Uniforme	Pesada	C/ choque	Uniforme	Pesada	C/ choque	
318,2	5,5	228,1	193,0	156,8	193,0	167,2	125,4	
186,2	9,4	389,8	329,8	268,0	329,8	285,8	214,4	
109,4	16,0	663,4	561,4	456,1	561,4	486,5	364,9	
75,4	23,2	962,0	814,0	661,4	814,0	705,5	529,1	
61,4	28,5	1181,7	999,9	812,4	999,9	866,6	650,0	
48,7	35,9	1488,6	1259,6	1023,4	1259,6	1091,6	818,7	
43,5	40,2	1666,9	1410,4	1146,0	1410,4	1222,4	916,8	
33,3	52,5	2176,9	1842,0	1496,6	1842,0	1596,4	1197,3	
26,5	66,1	2740,8	2319,2	1884,3	2319,2	2009,9	1507,4	
22,0	79,7	3304,7	2796,3	2272,0	2796,3	2423,5	1817,6	
19,6	89,4	3706,9	3136,6	2548,5	3136,6	2718,4	2038,8	

3		cv	Motor IV Polos			1745	rpm	CC90
RPM Saída	Red.	FR2 (kgf)						
		Regime de 10h/dia			Regime de 24h/dia			
		Uniforme	Pesada	C/ choque	Uniforme	Pesada	C/ choque	
317,3	5,5	335,9	284,3	231,0	284,3	246,4	184,8	
185,6	9,4	574,1	485,8	394,7	485,8	421,0	315,8	
109,1	16,0	977,3	826,9	671,9	826,9	716,7	537,5	
75,2	23,2	1417,0	1199,0	974,2	1199,0	1039,2	779,4	
61,2	28,5	1740,8	1473,0	1196,8	1473,0	1276,6	957,4	
48,6	35,9	2192,8	1855,4	1507,5	1855,4	1608,0	1206,0	
43,4	40,2	2455,4	2077,6	1688,1	2077,6	1800,6	1350,5	
33,2	52,5	3206,7	2713,3	2204,6	2713,3	2351,6	1763,7	

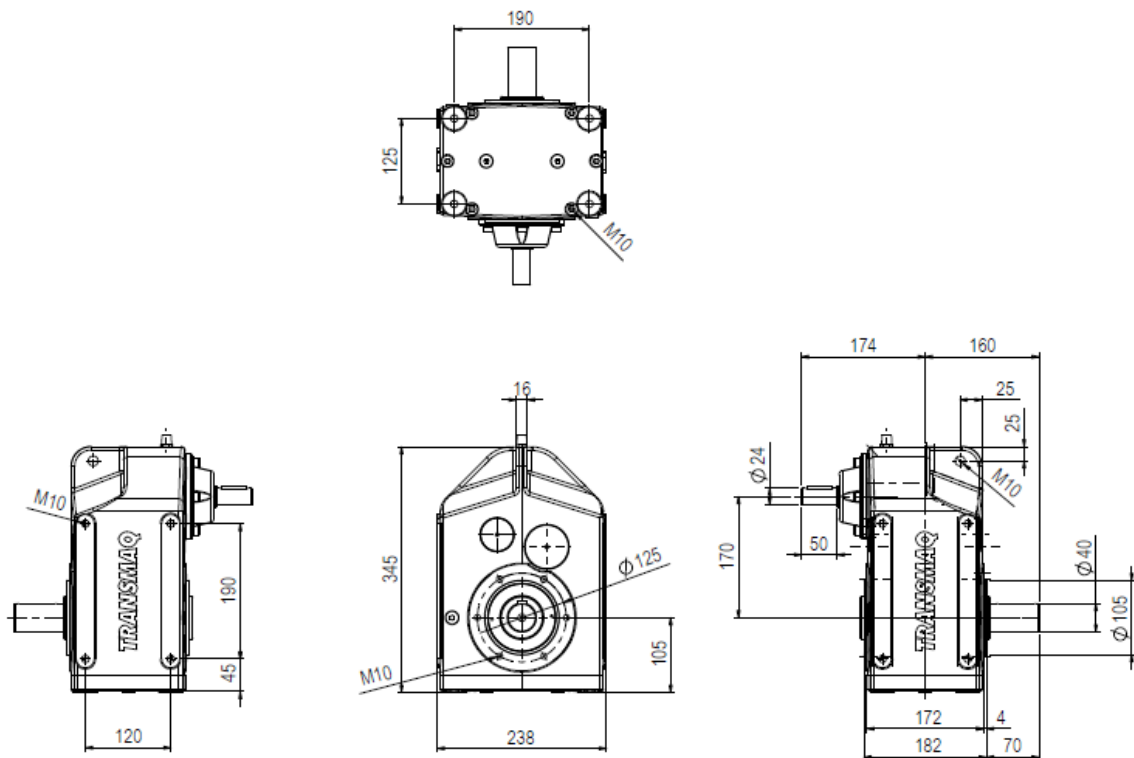
4		cv	Motor IV Polos			1745	rpm	CC100
RPM Saída	Red.	FR2 (kgf)						
		Regime de 10h/dia			Regime de 24h/dia			
		Uniforme	Pesada	C/ choque	Uniforme	Pesada	C/ choque	
317,3	5,5	456,1	385,9	313,6	385,9	334,5	250,9	
185,6	9,4	779,5	659,6	535,9	659,6	571,7	428,7	
109,1	16,0	1326,9	1122,7	912,2	1122,7	973,0	729,8	
75,2	23,2	1924,0	1628,0	1322,7	1628,0	1410,9	1058,2	
61,2	28,5	2363,5	1999,9	1624,9	1999,9	1733,2	1299,9	
48,6	35,9	2977,2	2519,1	2046,8	2519,1	2183,3	1637,4	
43,4	40,2	3333,8	2820,9	2292,0	2820,9	2444,8	1833,6	

5 cv		Motor IV Polos			1740 rpm	CC100	
RPM Saída	Red.	FR2 (kgf)					
		Regime de 10h/dia			Regime de 24h/dia		
		Uniforme	Pesada	C/ choque	Uniforme	Pesada	C/ choque
316,4	5,5	565,4	478,4	388,7	478,4	414,6	310,9
185,1	9,4	966,3	817,6	664,3	817,6	708,6	531,4
108,8	16,0	1644,7	1391,7	1130,7	1391,7	1206,1	904,6
75,0	23,2	2384,8	2017,9	1639,5	2017,9	1748,8	1311,6
61,1	28,5	2929,6	2478,9	2014,1	2478,9	2148,4	1611,3

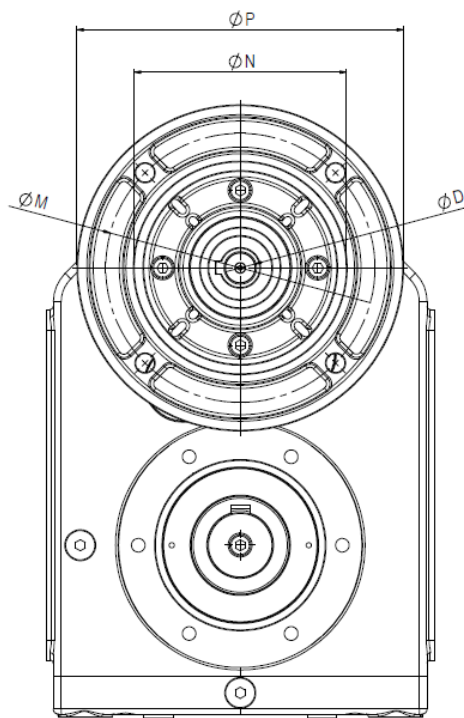
7,5 cv		Motor IV Polos			1750 rpm	CC112	
RPM Saída	Red.	FR2 (kgf)					
		Regime de 10h/dia			Regime de 24h/dia		
		Uniforme	Pesada	C/ choque	Uniforme	Pesada	C/ choque
318,2	5,5	835,7	707,2	574,6	707,2	612,9	459,7
186,2	9,4	1428,4	1208,6	982,0	1208,6	1047,5	785,6
109,4	16,0	2431,3	2057,2	1671,5	2057,2	1782,9	1337,2

4.5 Dimensões

4.5.1 Dimensões principais (em mm)



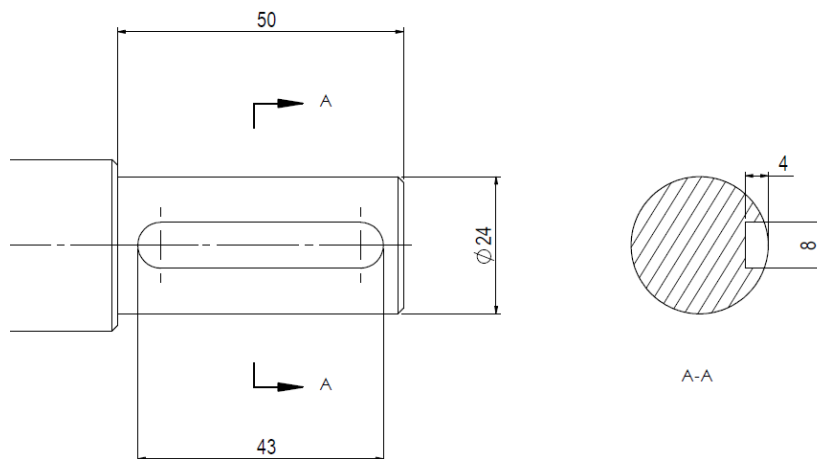
4.5.2 Flange do motor



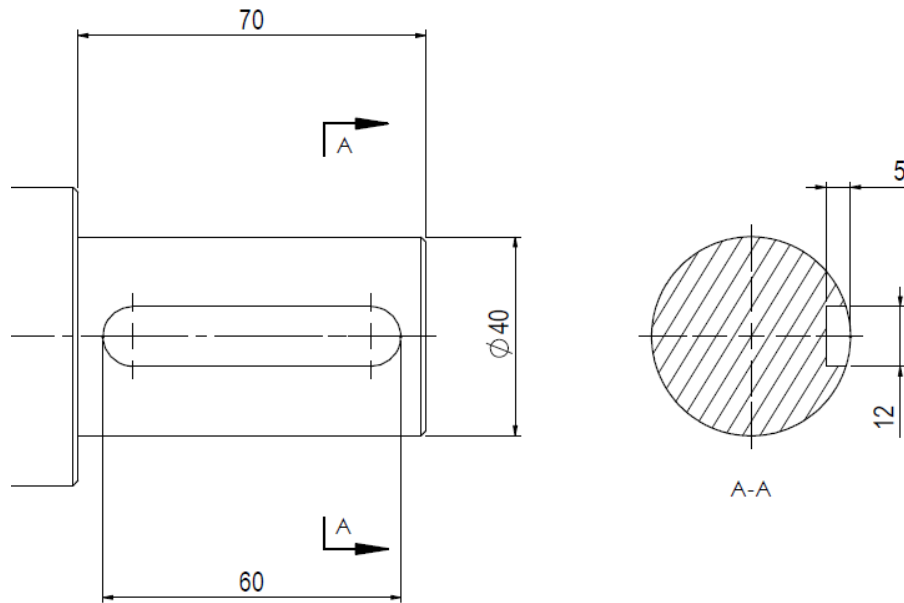
	FLANGE B5			
CARCAÇA	P	M	N	D
80	200	165	130	19
90	200	165	130	24
100	250	215	180	28
112	250	215	180	28

*medidas em mm

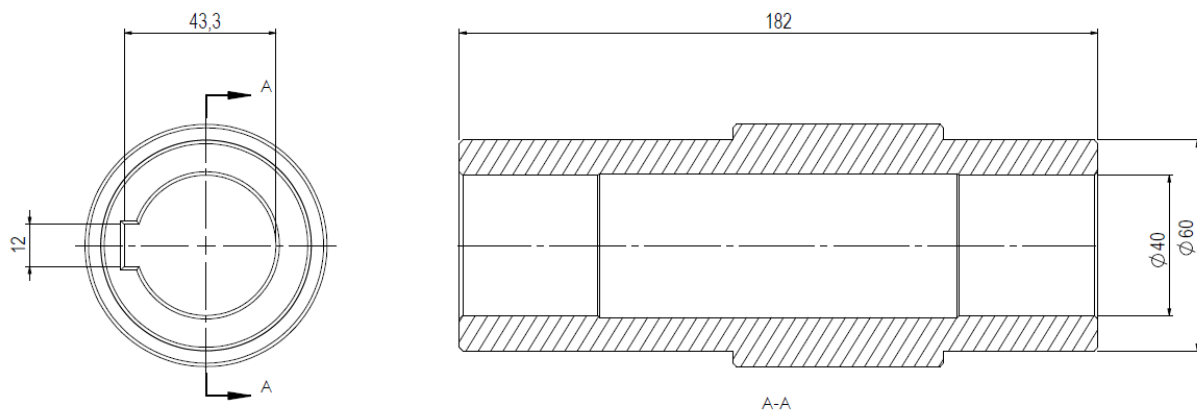
4.5.3 Eixo de entrada maciço



4.5.4 Eixo de saída maciço



4.5.5 Eixo de saída vazado $\phi 40$ mm



5 TH 50/ MTH 50

5.1 Torque máximo de entrada TH 50

RPM Saída	Redução	M2máx entrada (kgf.m)
215,2	8,2	4,8
174,8	10,1	4,8
114,6	15,4	4,8
87,4	20,2	4,8
71,2	24,8	3,9
58,6	30,1	3,9
43,0	40,7	2,9
35,4	49,4	2,9
26,9	64,6	2,0
24,1	72,3	1,6
20,4	85,7	1,6
18,196	95,9	1,2

5.2 Torque de saída e Forças Radiais de entrada e saída MTH 50

Em cada tabela é identificado qual motor pode ser utilizado em cada redução, seu torque, velocidade de saída e as forças radiais de entrada (FR1) e saída (FR2).

3 cv		Motor IV Polos		1745 rpm	CC90	
RPM Saída	Red.	M ₂ - Torque de saída (kgf.m)	η_d	FR1 (kgf)	FR2 (kgf)	Cn (kgf.m)*
212,8	8,2	9,6	95%	118,0	440,8	1,230
172,8	10,1	11,8	95%		542,9	1,230
113,3	15,4	18,0	95%		827,8	1,230
86,4	20,2	23,6	95%		1085,8	1,230
70,4	24,8	29,0	95%		1333,0	1,230
58,0	30,1	35,2	95%		1617,9	1,230
42,9	40,7	47,6	95%		2187,6	1,230
35,3	49,4	57,7	95%		2655,3	1,230
27,0	64,6	75,5	95%		3472,3	1,230
24,1	72,3	84,5	95%		3886,1	1,230
20,4	85,7	100,1	95%		4606,4	1,230
18,2	95,9	112,1	95%		5154,6	1,230

*relativo ao motor IR3 da marca Weg

4 cv		Motor IV Polos		1745 rpm	CC100	
RPM Saída	Red.	M ₂ - Torque de saída (kgf.m)	η _d	FR1 (kgf)	FR2 (kgf)	Cn (kgf.m)*
212,8	8,2	13,0	95%	134,8	598,4	1,670
172,8	10,1	16,0	95%		737,1	1,670
113,3	15,4	24,4	95%		1123,9	1,670
86,4	20,2	32,0	95%		1474,2	1,670
70,4	24,8	39,3	95%		1809,9	1,670
58,0	30,1	47,8	95%		2196,6	1,670
42,9	40,7	64,6	95%		2970,2	1,670
35,3	49,4	78,4	95%		3605,1	1,670
27,0	64,6	102,5	95%		4714,4	1,670
24,1	72,3	114,7	95%		5276,3	1,670
20,4	85,7	136,0	95%		6254,2	1,670

*relativo ao motor IR3 da marca Weg

5 cv		Motor IV Polos		1740 rpm	CC100	
RPM Saída	Red.	M ₂ - Torque de saída (kgf.m)	η _d	FR1 (kgf)	FR2 (kgf)	Cn (kgf.m)*
212,2	8,2	16,1	95%	169,0	741,8	2,070
172,3	10,1	19,9	95%		913,6	2,070
113,0	15,4	30,3	95%		1393,0	2,070
86,1	20,2	39,7	95%		1827,2	2,070
70,2	24,8	48,8	95%		2243,3	2,070
57,8	30,1	59,2	95%		2722,8	2,070
42,8	40,7	80,0	95%		3681,6	2,070
35,2	49,4	97,1	95%		4468,6	2,070
26,9	64,6	127,0	95%		5843,6	2,070

*relativo ao motor IR3 da marca Weg

7,5 cv		Motor IV Polos		1750 rpm	CC112	
RPM Saída	Red.	M ₂ - Torque de saída (kgf.m)	η _d	FR1 (kgf)	FR2 (kgf)	Cn (kgf.m)*
213,4	8,2	23,8	95%	252,1	1096,5	3,060
173,3	10,1	29,4	95%		1350,6	3,060
113,6	15,4	44,8	95%		2059,3	3,060
86,6	20,2	58,7	95%		2701,1	3,060
70,6	24,8	72,1	95%		3316,3	3,060
58,1	30,1	87,5	95%		4025,0	3,060
43,0	40,7	118,3	95%		5442,4	3,060
35,4	49,4	143,6	95%		6605,8	3,060

*relativo ao motor IR3 da marca Weg

10 cv		Motor IV Polos		1765 rpm	CC132	
RPM Saída	Red.	M ₂ - Torque de saída (kgf.m)	η _d	FR1 (kgf)	FR2 (kgf)	Cn (kgf.m)*
215,2	8,2	32,3	95%	245,5	1483,5	4,140
174,8	10,1	39,7	95%		1827,2	4,140
114,6	15,4	60,6	95%		2786,1	4,140
87,4	20,2	79,4	95%		3654,5	4,140
71,2	24,8	97,5	95%		4486,7	4,140
58,6	30,1	118,4	95%		5445,5	4,140

*relativo ao motor IR3 da marca Weg

12,5 cv		Motor IV Polos		1765 rpm	CC132	
RPM Saída	Red.	M ₂ - Torque de saída (kgf.m)	η _d	FR1 (kgf)	FR2 (kgf)	Cn (kgf.m)*
215,2	8,2	39,6	95%	306,9	1820,3	5,080
174,8	10,1	48,7	95%		2242,1	5,080
114,6	15,4	74,3	95%		3418,7	5,080
87,4	20,2	97,5	95%		4484,2	5,080

*relativo ao motor IR3 da marca Weg

5.3 Torque de saída considerando o fator de serviço (fs)

3 cv		Motor IV Polos			1745 rpm	CC90	
RPM Saída	Red.	M _{2máx} - Torque de saída em função do fator de serviço (kgf.m)					
		Regime de 10h/dia			Regime de 24h/dia		
		Uniforme	Pesada	Com choque	Uniforme	Pesada	Com choque
212,8	8,2	8,7	7,4	6,0	7,4	6,4	4,8
172,8	10,1	10,7	9,1	7,4	9,1	7,9	5,9
113,3	15,4	16,4	13,8	11,2	13,8	12,0	9,0
86,4	20,2	21,5	18,2	14,8	18,2	15,7	11,8
70,4	24,8	26,3	22,3	18,1	22,3	19,3	14,5
58,0	30,1	32,0	27,1	22,0	27,1	23,4	17,6
42,9	40,7	43,2	36,6	29,7	36,6	31,7	23,8
35,3	49,4	52,5	44,4	36,1	44,4	38,5	28,9
27,0	64,6	68,6	58,1	47,2	58,1	50,3	37,7
24,1	72,3	76,8	65,0	52,8	65,0	56,3	42,2
20,4	85,7	91,0	77,0	62,6	77,0	66,8	50,1
18,2	95,9	101,9	86,2	70,0	86,2	74,7	56,0

4		cv	Motor IV Polos			1745	rpm	CC100
RPM Saída	Red.	M _{2máx} - Torque de saída em função do fator de serviço (kgf.m)						
		Regime de 10h/dia			Regime de 24h/dia			
		Uniforme	Pesada	Com choque	Uniforme	Pesada	Com choque	
212,8	8,2	11,8	10,0	8,1	10,0	8,7	6,5	
172,8	10,1	14,6	12,3	10,0	12,3	10,7	8,0	
113,3	15,4	22,2	18,8	15,3	18,8	16,3	12,2	
86,4	20,2	29,1	24,7	20,0	24,7	21,4	16,0	
70,4	24,8	35,8	30,3	24,6	30,3	26,2	19,7	
58,0	30,1	43,4	36,7	29,8	36,7	31,8	23,9	
42,9	40,7	58,7	49,7	40,4	49,7	43,0	32,3	
35,3	49,4	71,2	60,3	49,0	60,3	52,2	39,2	
27,0	64,6	93,2	78,8	64,1	78,8	68,3	51,2	
24,1	72,3	104,3	88,2	71,7	88,2	76,5	57,4	
20,4	85,7	123,6	104,6	85,0	104,6	90,6	68,0	

5		cv	Motor IV Polos			1740	rpm	CC100
RPM Saída	Red.	M _{2máx} - Torque de saída em função do fator de serviço (kgf.m)						
		Regime de 10h/dia			Regime de 24h/dia			
		Uniforme	Pesada	Com choque	Uniforme	Pesada	Com choque	
212,2	8,2	14,7	12,4	10,1	12,4	10,8	8,1	
172,3	10,1	18,1	15,3	12,4	15,3	13,2	9,9	
113,0	15,4	27,5	23,3	18,9	23,3	20,2	15,1	
86,1	20,2	36,1	30,6	24,8	30,6	26,5	19,9	
70,2	24,8	44,3	37,5	30,5	37,5	32,5	24,4	
57,8	30,1	53,8	45,5	37,0	45,5	39,5	29,6	
42,8	40,7	72,8	61,6	50,0	61,6	53,4	40,0	
35,2	49,4	88,3	74,7	60,7	74,7	64,8	48,6	
26,9	64,6	115,5	97,7	79,4	97,7	84,7	63,5	

7,5		cv	Motor IV Polos			1750	rpm	CC112
RPM Saída	Red.	M _{2máx} - Torque de saída em função do fator de serviço (kgf.m)						
		Regime de 10h/dia			Regime de 24h/dia			
		Uniforme	Pesada	Com choque	Uniforme	Pesada	Com choque	
213,4	8,2	21,7	18,3	14,9	18,3	15,9	11,9	
173,3	10,1	26,7	22,6	18,4	22,6	19,6	14,7	
113,6	15,4	40,7	34,4	28,0	34,4	29,8	22,4	
86,6	20,2	53,4	45,2	36,7	45,2	39,1	29,4	
70,6	24,8	65,5	55,5	45,1	55,5	48,1	36,0	
58,1	30,1	79,5	67,3	54,7	67,3	58,3	43,8	
43,0	40,7	107,6	91,0	73,9	91,0	78,9	59,2	
35,4	49,4	130,6	110,5	89,8	110,5	95,7	71,8	

10 cv		Motor IV Polos			1765 rpm		CC132
RPM Saída	Red.	M _{2máx} - Torque de saída em função do fator de serviço (kgf.m)					
		Regime de 10h/dia			Regime de 24h/dia		
		Uniforme	Pesada	Com choque	Uniforme	Pesada	Com choque
215,2	8,2	29,3	24,8	20,2	24,8	21,5	16,1
174,8	10,1	36,1	30,6	24,8	30,6	26,5	19,9
114,6	15,4	55,1	46,6	37,9	46,6	40,4	30,3
87,4	20,2	72,2	61,1	49,7	61,1	53,0	39,7
71,2	24,8	88,7	75,0	61,0	75,0	65,0	48,8
58,6	30,1	107,6	91,1	74,0	91,1	78,9	59,2

12,5 cv		Motor IV Polos			1765 rpm		CC132
RPM Saída	Red.	M _{2máx} - Torque de saída em função do fator de serviço (kgf.m)					
		Regime de 10h/dia			Regime de 24h/dia		
		Uniforme	Pesada	Com choque	Uniforme	Pesada	Com choque
215,2	8,2	36,0	30,4	24,7	30,4	26,4	19,8
174,8	10,1	44,3	37,5	30,5	37,5	32,5	24,4
114,6	15,4	67,6	57,2	46,5	57,2	49,5	37,2
87,4	20,2	88,6	75,0	60,9	75,0	65,0	48,7

5.4 Força Radial de saída considerando o fator de serviço (fs)

3 cv		Motor IV Polos			1745 rpm		CC90
RPM Saída	Red.	FR2 (kgf)					
		Regime de 10h/dia			Regime de 24h/dia		
		Uniforme	Pesada	C/ choque	Uniforme	Pesada	C/ choque
212,8	8,2	400,7	339,0	275,5	339,0	293,8	220,4
172,8	10,1	493,5	417,6	339,3	417,6	361,9	271,4
113,3	15,4	752,5	636,7	517,3	636,7	551,8	413,9
86,4	20,2	987,0	835,2	678,6	835,2	723,8	542,9
70,4	24,8	1211,8	1025,4	833,1	1025,4	888,7	666,5
58,0	30,1	1470,8	1244,5	1011,2	1244,5	1078,6	808,9
42,9	40,7	1988,8	1682,8	1367,3	1682,8	1458,4	1093,8
35,3	49,4	2413,9	2042,5	1659,5	2042,5	1770,2	1327,6
27,0	64,6	3156,6	2671,0	2170,2	2671,0	2314,8	1736,1
24,1	72,3	3532,9	2989,3	2428,8	2989,3	2590,8	1943,1
20,4	85,7	4187,6	3543,4	2879,0	3543,4	3070,9	2303,2
18,2	95,9	4686,0	3965,1	3221,6	3965,1	3436,4	2577,3

4		cv	Motor IV Polos			1745	rpm	CC100
RPM Saída	Red.	FR2 (kgf)						
		Regime de 10h/dia			Regime de 24h/dia			
		Uniforme	Pesada	C/ choque	Uniforme	Pesada	C/ choque	
212,8	8,2	544,0	460,3	374,0	460,3	398,9	299,2	
172,8	10,1	670,1	567,0	460,7	567,0	491,4	368,5	
113,3	15,4	1021,7	864,5	702,4	864,5	749,2	561,9	
86,4	20,2	1340,1	1134,0	921,3	1134,0	982,8	737,1	
70,4	24,8	1645,3	1392,2	1131,2	1392,2	1206,6	904,9	
58,0	30,1	1996,9	1689,7	1372,9	1689,7	1464,4	1098,3	
42,9	40,7	2700,2	2284,8	1856,4	2284,8	1980,1	1485,1	
35,3	49,4	3277,4	2773,2	2253,2	2773,2	2403,4	1802,6	
27,0	64,6	4285,8	3626,4	2946,5	3626,4	3142,9	2357,2	
24,1	72,3	4796,6	4058,7	3297,7	4058,7	3517,5	2638,1	
20,4	85,7	5685,6	4810,9	3908,9	4810,9	4169,5	3127,1	

5		cv	Motor IV Polos			1740	rpm	CC100
RPM Saída	Red.	FR2 (kgf)						
		Regime de 10h/dia			Regime de 24h/dia			
		Uniforme	Pesada	C/ choque	Uniforme	Pesada	C/ choque	
212,2	8,2	674,3	570,6	463,6	570,6	494,5	370,9	
172,3	10,1	830,6	702,8	571,0	702,8	609,1	456,8	
113,0	15,4	1266,4	1071,6	870,7	1071,6	928,7	696,5	
86,1	20,2	1661,1	1405,6	1142,0	1405,6	1218,2	913,6	
70,2	24,8	2039,4	1725,7	1402,1	1725,7	1495,6	1121,7	
57,8	30,1	2475,2	2094,4	1701,7	2094,4	1815,2	1361,4	
42,8	40,7	3346,9	2832,0	2301,0	2832,0	2454,4	1840,8	
35,2	49,4	4062,4	3437,4	2792,9	3437,4	2979,1	2234,3	
26,9	64,6	5312,3	4495,0	3652,2	4495,0	3895,7	2921,8	

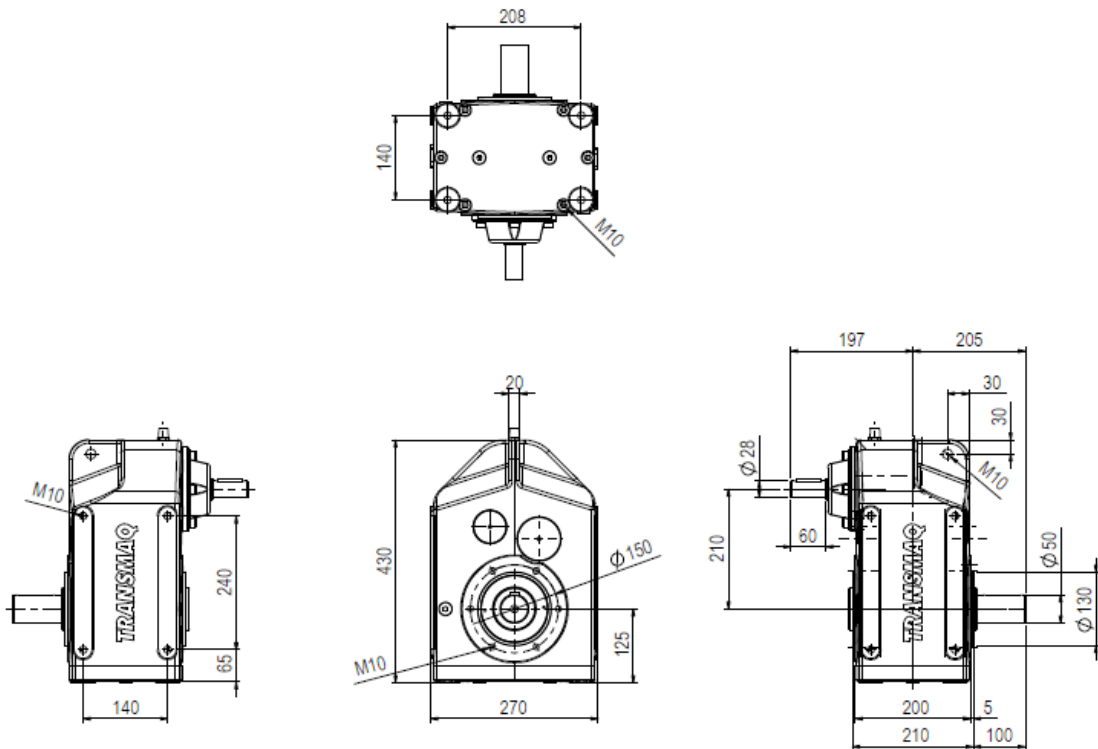
7,5		cv	Motor IV Polos			1750	rpm	CC112
RPM Saída	Red.	FR2 (kgf)						
		Regime de 10h/dia			Regime de 24h/dia			
		Uniforme	Pesada	C/ choque	Uniforme	Pesada	C/ choque	
213,4	8,2	996,8	843,5	685,3	843,5	731,0	548,3	
173,3	10,1	1227,8	1038,9	844,1	1038,9	900,4	675,3	
113,6	15,4	1872,1	1584,1	1287,1	1584,1	1372,9	1029,6	
86,6	20,2	2455,6	2077,8	1688,2	2077,8	1800,8	1350,6	
70,6	24,8	3014,8	2551,0	2072,7	2551,0	2210,8	1658,1	
58,1	30,1	3659,1	3096,1	2515,6	3096,1	2683,3	2012,5	
43,0	40,7	4947,6	4186,5	3401,5	4186,5	3628,3	2721,2	
35,4	49,4	6005,2	5081,4	4128,6	5081,4	4403,8	3302,9	

10 cv		Motor IV Polos			1765 rpm	CC132	
RPM Saída	Red.	FR2 (kgf)					
		Regime de 10h/dia			Regime de 24h/dia		
		Uniforme	Pesada	C/ choque	Uniforme	Pesada	C/ choque
215,2	8,2	1348,6	1141,2	927,2	1141,2	989,0	741,8
174,8	10,1	1661,1	1405,6	1142,0	1405,6	1218,2	913,6
114,6	15,4	2532,8	2143,1	1741,3	2143,1	1857,4	1393,0
87,4	20,2	3322,3	2811,1	2284,1	2811,1	2436,3	1827,2
71,2	24,8	4078,8	3451,3	2804,2	3451,3	2991,1	2243,3
58,6	30,1	4950,5	4188,9	3403,5	4188,9	3630,4	2722,8

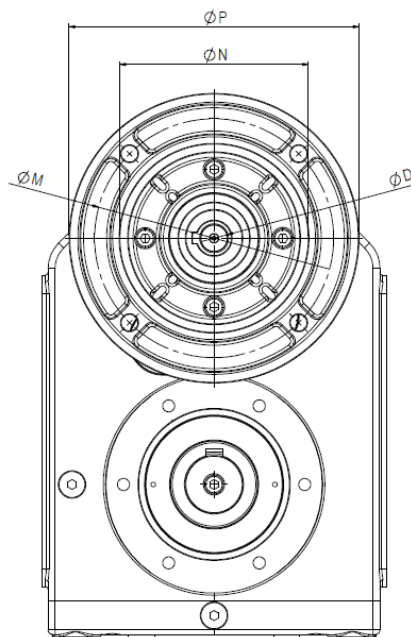
12,5 cv		Motor IV Polos			1765 rpm	CC132	
RPM Saída	Red.	FR2 (kgf)					
		Regime de 10h/dia			Regime de 24h/dia		
		Uniforme	Pesada	C/ choque	Uniforme	Pesada	C/ choque
215,2	8,2	1654,9	1400,3	1137,7	1400,3	1213,6	910,2
174,8	10,1	2038,3	1724,7	1401,3	1724,7	1494,7	1121,1
114,6	15,4	3107,9	2629,8	2136,7	2629,8	2279,1	1709,3
87,4	20,2	4076,6	3449,4	2802,7	3449,4	2989,5	2242,1

5.5 Dimensões

5.5.1 Dimensões principais (em mm)



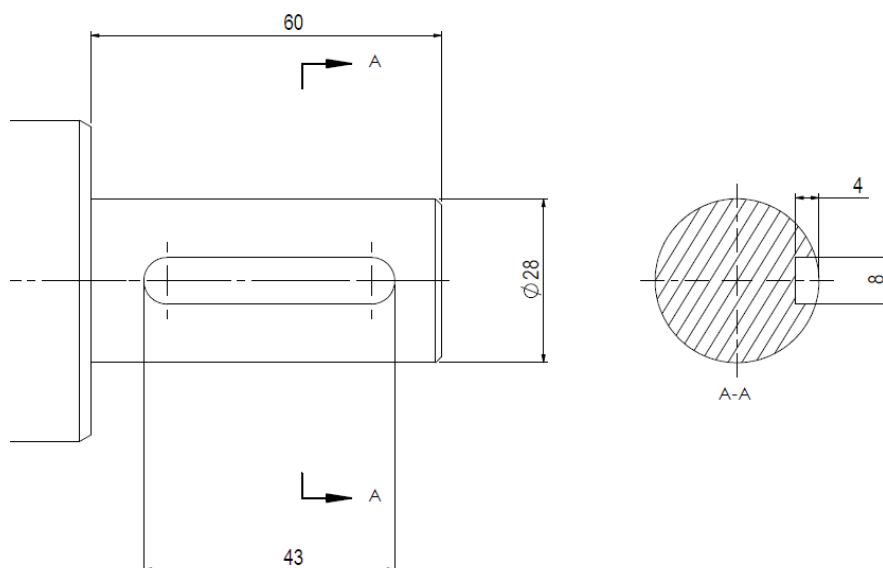
5.5.2 Flange do motor



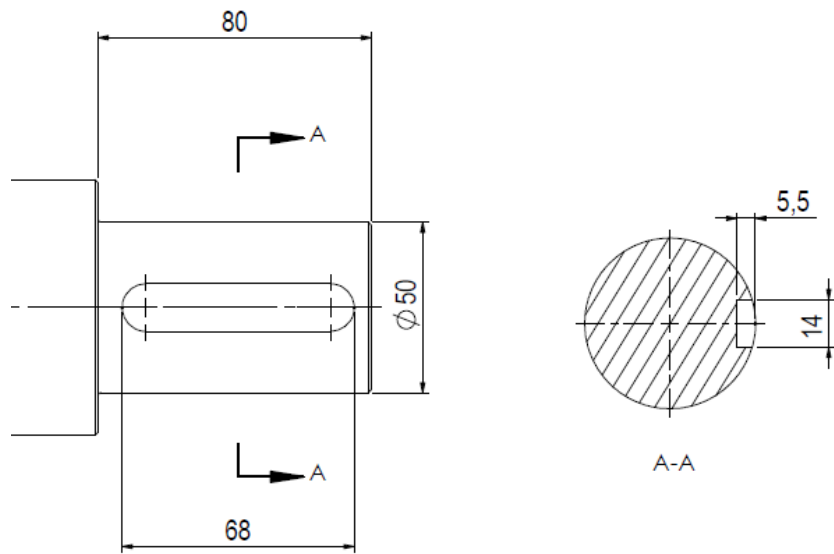
CARÇAÇA	FLANGE B5			
	P	M	N	D
90	200	165	130	24
100	250	215	180	28
112	250	215	180	28
132	300	265	230	38

*medidas em mm

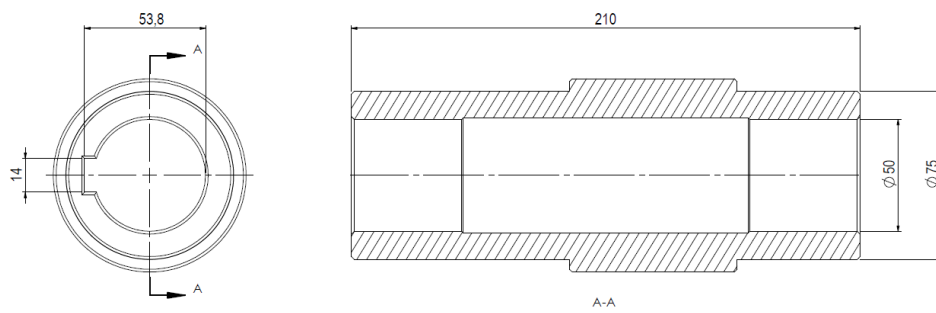
5.5.3 Eixo de entrada maciço



5.5.4 Eixo de saída maciço



5.5.5 Eixo de saída vazado $\phi 50$ mm



6 TH 60 / MTH 60

6.1 Torque máximo de entrada TH 60

RPM Saída	Redução	M2máx entrada (kgf.m)
347,5	5,1	9,7
190,5	9,3	9,7
125,9	14,1	7,8
106,9	16,6	7,8
85,4	20,6	5,8
70,7	24,9	5,8
61,5	28,7	4,8
55,3	31,9	4,8
46,7	37,8	3,9
37,5	46,7	2,9
31,7	55,2	2,9
26,9	65,0	2,9
22,6	76,9	2,0

6.2 Torque de saída e Forças Radiais de entrada e saída MTH 60

Em cada tabela é identificado qual motor pode ser utilizado em cada redução, seu torque, velocidade de saída e as forças radiais de entrada (FR1) e saída (FR2).

5 cv		Motor IV Polos		1740 rpm	CC100	
RPM Saída	Red.	M ₂ - Torque de saída (kgf.m)	η _d	FR1 (kgf)	FR2 (kgf)	Cn (kgf.m)*
341,2	5,1	10,0	95%	169,0	384,4	2,070
187,1	9,3	18,3	95%		701,0	2,070
123,4	14,1	27,7	95%		1062,9	2,070
104,8	16,6	32,6	95%		1251,3	2,070
84,5	20,6	40,5	95%		1552,9	2,070
69,9	24,9	49,0	95%		1877,0	2,070
60,6	28,7	56,4	95%		2163,4	2,070
54,5	31,9	62,7	95%		2404,7	2,070
46,0	37,8	74,3	95%		2849,4	2,070
37,3	46,7	91,8	95%		3520,3	2,070
31,5	55,2	108,6	95%		4161,0	2,070
26,8	65,0	127,8	95%		4899,8	2,070
22,6	76,9	151,2	95%		5796,8	2,070

*relativo ao motor IR3 da marca Weg

7,5 cv		Motor IV Polos		1750 rpm	CC112	
RPM Saída	Red.	M ₂ - Torque de saída (kgf.m)	η _d	FR1 (kgf)	FR2 (kgf)	Cn (kgf.m)*
343,1	5,1	14,8	95%	252,1	568,3	3,060
188,2	9,3	27,0	95%		1036,3	3,060
124,1	14,1	41,0	95%		1571,2	3,060
105,4	16,6	48,3	95%		1849,8	3,060
85,0	20,6	59,9	95%		2295,5	3,060
70,3	24,9	72,4	95%		2774,7	3,060
61,0	28,7	83,4	95%		3198,1	3,060
54,9	31,9	92,7	95%		3554,7	3,060
46,3	37,8	109,9	95%		4212,2	3,060
37,5	46,7	135,8	95%		5203,9	3,060
31,7	55,2	160,5	95%		6151,1	3,060
26,9	65,0	189,0	95%		7243,2	3,060

*relativo ao motor IR3 da marca Weg

10 cv		Motor IV Polos		1765 rpm	CC132	
RPM Saída	Red.	M ₂ - Torque de saída (kgf.m)	η _d	FR1 (kgf)	FR2 (kgf)	Cn (kgf.m)*
346,1	5,1	20,1	95%	245,5	768,9	4,140
189,8	9,3	36,6	95%		1402,1	4,140
125,2	14,1	55,5	95%		2125,8	4,140
106,3	16,6	65,3	95%		2502,7	4,140
85,7	20,6	81,0	95%		3105,7	4,140
70,9	24,9	97,9	95%		3754,0	4,140
61,5	28,7	112,9	95%		4326,9	4,140
55,3	31,9	125,5	95%		4809,3	4,140
46,7	37,8	148,7	95%		5698,8	4,140

*relativo ao motor IR3 da marca Weg

12,5 cv		Motor IV Polos		1765 rpm	CC132	
RPM Saída	Red.	M ₂ - Torque de saída (kgf.m)	η _d	FR1 (kgf)	FR2 (kgf)	Cn (kgf.m)*
346,1	5,1	24,6	95%	306,9	943,5	5,080
189,8	9,3	44,9	95%		1720,4	5,080
125,2	14,1	68,0	95%		2608,4	5,080
106,3	16,6	80,1	95%		3070,9	5,080
85,7	20,6	99,4	95%		3810,9	5,080
70,9	24,9	120,2	95%		4606,3	5,080
61,5	28,7	138,5	95%		5309,3	5,080
55,3	31,9	153,9	95%		5901,3	5,080

*relativo ao motor IR3 da marca Weg

15 cv		Motor IV Polos		1760 rpm	CC132	
RPM Saída	Red.	M ₂ - Torque de saída (kgf.m)	η _d	FR1 (kgf)	FR2 (kgf)	Cn (kgf.m)*
345,1	5,1	29,5	95%	369,4	1131,0	6,090
189,2	9,3	53,8	95%		2062,5	6,090
124,8	14,1	81,6	95%		3127,0	6,090
106,0	16,6	96,0	95%		3681,4	6,090
85,4	20,6	119,2	95%		4568,5	6,090
70,7	24,9	144,1	95%		5522,2	6,090

*relativo ao motor IR3 da marca Weg

20 cv		Motor IV Polos		1775 rpm	CC160	
RPM Saída	Red.	M ₂ - Torque de saída (kgf.m)	η _d	FR1 (kgf)	FR2 (kgf)	Cn (kgf.m)*
348,0	5,1	39,9	95%	441,8	1528,5	8,230
190,9	9,3	72,7	95%		2787,3	8,230
125,9	14,1	110,2	95%		4225,8	8,230
106,9	16,6	129,8	95%		4975,1	8,230

*relativo ao motor IR3 da marca Weg

25 cv		Motor IV Polos		1772 rpm	CC160	
RPM Saída	Red.	M ₂ - Torque de saída (kgf.m)	η _d	FR1 (kgf)	FR2 (kgf)	Cn (kgf.m)*
347,5	5,1	49,4	95%	553,2	1894,4	10,200
190,5	9,3	90,1	95%		3454,4	10,200

*relativo ao motor IR3 da marca Weg

6.3 Torque de saída considerando o fator de serviço (fs)

5 cv		Motor IV Polos			1740 rpm		CC100
RPM Saída	Red.	M _{2máx} - Torque de saída em função do fator de serviço (kgf.m)					
		Regime de 10h/dia			Regime de 24h/dia		
		Uniforme	Pesada	Com choque	Uniforme	Pesada	Com choque
341,2	5,1	9,1	7,7	6,3	7,7	6,7	5,0
187,1	9,3	16,6	14,1	11,4	14,1	12,2	9,1
123,4	14,1	25,2	21,3	17,3	21,3	18,5	13,9
104,8	16,6	29,7	25,1	20,4	25,1	21,8	16,3
84,5	20,6	36,8	31,2	25,3	31,2	27,0	20,3
69,9	24,9	44,5	37,7	30,6	37,7	32,6	24,5
60,6	28,7	51,3	43,4	35,3	43,4	37,6	28,2
54,5	31,9	57,0	48,3	39,2	48,3	41,8	31,4
46,0	37,8	67,6	57,2	46,5	57,2	49,6	37,2
37,3	46,7	83,5	70,6	57,4	70,6	61,2	45,9
31,5	55,2	98,7	83,5	67,8	83,5	72,4	54,3
26,8	65,0	116,2	98,3	79,9	98,3	85,2	63,9
22,6	76,9	137,5	116,3	94,5	116,3	100,8	75,6

7,5 cv		Motor IV Polos			1750 rpm		CC112
RPM Saída	Red.	M _{2máx} - Torque de saída em função do fator de serviço (kgf.m)					
		Regime de 10h/dia			Regime de 24h/dia		
		Uniforme	Pesada	Com choque	Uniforme	Pesada	Com choque
343,1	5,1	13,5	11,4	9,3	11,4	9,9	7,4
188,2	9,3	24,6	20,8	16,9	20,8	18,0	13,5
124,1	14,1	37,3	31,5	25,6	31,5	27,3	20,5
105,4	16,6	43,9	37,1	30,2	37,1	32,2	24,1
85,0	20,6	54,4	46,1	37,4	46,1	39,9	29,9
70,3	24,9	65,8	55,7	45,2	55,7	48,3	36,2
61,0	28,7	75,8	64,2	52,1	64,2	55,6	41,7
54,9	31,9	84,3	71,3	58,0	71,3	61,8	46,4
46,3	37,8	99,9	84,5	68,7	84,5	73,3	54,9
37,5	46,7	123,4	104,4	84,8	104,4	90,5	67,9
31,7	55,2	145,9	123,4	100,3	123,4	107,0	80,2
26,9	65,0	171,8	145,4	118,1	145,4	126,0	94,5

10		cv	Motor IV Polos			1765	rpm	CC132
RPM Saída	Red.	M _{2máx} - Torque de saída em função do fator de serviço (kgf.m)						
		Regime de 10h/dia			Regime de 24h/dia			
		Uniforme	Pesada	Com choque	Uniforme	Pesada	Com choque	
346,1	5,1	18,2	15,4	12,5	15,4	13,4	10,0	
189,8	9,3	33,3	28,1	22,9	28,1	24,4	18,3	
125,2	14,1	50,4	42,7	34,7	42,7	37,0	27,7	
106,3	16,6	59,4	50,2	40,8	50,2	43,5	32,6	
85,7	20,6	73,7	62,3	50,6	62,3	54,0	40,5	
70,9	24,9	89,0	75,3	61,2	75,3	65,3	49,0	
61,5	28,7	102,6	86,8	70,5	86,8	75,3	56,4	
55,3	31,9	114,1	96,5	78,4	96,5	83,6	62,7	
46,7	37,8	135,2	114,4	92,9	114,4	99,1	74,3	

12,5		cv	Motor IV Polos			1765	rpm	CC132
RPM Saída	Red.	M _{2máx} - Torque de saída em função do fator de serviço (kgf.m)						
		Regime de 10h/dia			Regime de 24h/dia			
		Uniforme	Pesada	Com choque	Uniforme	Pesada	Com choque	
346,1	5,1	22,4	18,9	15,4	18,9	16,4	12,3	
189,8	9,3	40,8	34,5	28,1	34,5	29,9	22,4	
125,2	14,1	61,9	52,3	42,5	52,3	45,4	34,0	
106,3	16,6	72,8	61,6	50,1	61,6	53,4	40,1	
85,7	20,6	90,4	76,5	62,1	76,5	66,3	49,7	
70,9	24,9	109,2	92,4	75,1	92,4	80,1	60,1	
61,5	28,7	125,9	106,5	86,6	106,5	92,3	69,3	
55,3	31,9	140,0	118,4	96,2	118,4	102,6	77,0	

15		cv	Motor IV Polos			1760	rpm	CC132
RPM Saída	Red.	M _{2máx} - Torque de saída em função do fator de serviço (kgf.m)						
		Regime de 10h/dia			Regime de 24h/dia			
		Uniforme	Pesada	Com choque	Uniforme	Pesada	Com choque	
345,1	5,1	26,8	22,7	18,4	22,7	19,7	14,8	
189,2	9,3	48,9	41,4	33,6	41,4	35,9	26,9	
124,8	14,1	74,2	62,8	51,0	62,8	54,4	40,8	
106,0	16,6	87,3	73,9	60,0	73,9	64,0	48,0	
85,4	20,6	108,3	91,7	74,5	91,7	79,5	59,6	
70,7	24,9	131,0	110,8	90,0	110,8	96,0	72,0	

20		Motor IV Polos			1775 rpm		CC160
RPM Saída	Red.	M _{2máx} - Torque de saída em função do fator de serviço (kgf.m)					
		Regime de 10h/dia			Regime de 24h/dia		
		Uniforme	Pesada	Com choque	Uniforme	Pesada	Com choque
348,0	5,1	36,2	30,7	24,9	30,7	26,6	19,9
190,9	9,3	66,1	55,9	45,4	55,9	48,5	36,4
125,9	14,1	100,2	84,8	68,9	84,8	73,5	55,1
106,9	16,6	118,0	99,8	81,1	99,8	86,5	64,9

25		Motor IV Polos			1772 rpm		CC160
RPM Saída	Red.	M _{2máx} - Torque de saída em função do fator de serviço (kgf.m)					
		Regime de 10h/dia			Regime de 24h/dia		
		Uniforme	Pesada	Com choque	Uniforme	Pesada	Com choque
347,5	5,1	44,9	38,0	30,9	38,0	32,9	24,7
190,5	9,3	81,9	69,3	56,3	69,3	60,1	45,1

6.4 Força Radial de saída considerando o fator de serviço (fs)

5		Motor IV Polos			1740 rpm		CC100
RPM Saída	Red.	FR2 (kgf)					
		Regime de 10h/dia			Regime de 24h/dia		
		Uniforme	Pesada	C/ choque	Uniforme	Pesada	C/ choque
341,2	5,1	349,5	295,7	240,3	295,7	256,3	192,2
187,1	9,3	637,3	539,3	438,2	539,3	467,4	350,5
123,4	14,1	966,3	817,6	664,3	817,6	708,6	531,4
104,8	16,6	1137,6	962,6	782,1	962,6	834,2	625,7
84,5	20,6	1411,7	1194,5	970,5	1194,5	1035,2	776,4
69,9	24,9	1706,4	1443,8	1173,1	1443,8	1251,3	938,5
60,6	28,7	1966,8	1664,2	1352,2	1664,2	1442,3	1081,7
54,5	31,9	2186,1	1849,7	1502,9	1849,7	1603,1	1202,3
46,0	37,8	2590,4	2191,9	1780,9	2191,9	1899,6	1424,7
37,3	46,7	3200,3	2707,9	2200,2	2707,9	2346,9	1760,2
31,5	55,2	3782,8	3200,8	2600,7	3200,8	2774,0	2080,5
26,8	65,0	4454,3	3769,1	3062,4	3769,1	3266,5	2449,9
22,6	76,9	5269,8	4459,1	3623,0	4459,1	3864,5	2898,4

7,5		cv	Motor IV Polos			1750	rpm	CC112
RPM Saída	Red.	FR2 (kgf)						
		Regime de 10h/dia			Regime de 24h/dia			
		Uniforme	Pesada	C/ choque	Uniforme	Pesada	C/ choque	
343,1	5,1	516,6	437,2	355,2	437,2	378,9	284,2	
188,2	9,3	942,1	797,2	647,7	797,2	690,9	518,2	
124,1	14,1	1428,4	1208,6	982,0	1208,6	1047,5	785,6	
105,4	16,6	1681,6	1422,9	1156,1	1422,9	1233,2	924,9	
85,0	20,6	2086,8	1765,8	1434,7	1765,8	1530,3	1147,8	
70,3	24,9	2522,4	2134,4	1734,2	2134,4	1849,8	1387,3	
61,0	28,7	2907,4	2460,1	1998,8	2460,1	2132,1	1599,1	
54,9	31,9	3231,6	2734,4	2221,7	2734,4	2369,8	1777,4	
46,3	37,8	3829,3	3240,1	2632,6	3240,1	2808,1	2106,1	
37,5	46,7	4730,8	4003,0	3252,5	4003,0	3469,3	2602,0	
31,7	55,2	5591,9	4731,6	3844,4	4731,6	4100,7	3075,6	
26,9	65,0	6584,7	5571,7	4527,0	5571,7	4828,8	3621,6	

10		cv	Motor IV Polos			1765	rpm	CC132
RPM Saída	Red.	FR2 (kgf)						
		Regime de 10h/dia			Regime de 24h/dia			
		Uniforme	Pesada	C/ choque	Uniforme	Pesada	C/ choque	
346,1	5,1	699,0	591,5	480,6	591,5	512,6	384,4	
189,8	9,3	1274,6	1078,5	876,3	1078,5	934,7	701,0	
125,2	14,1	1932,5	1635,2	1328,6	1635,2	1417,2	1062,9	
106,3	16,6	2275,1	1925,1	1564,2	1925,1	1668,4	1251,3	
85,7	20,6	2823,4	2389,0	1941,1	2389,0	2070,5	1552,9	
70,9	24,9	3412,7	2887,7	2346,2	2887,7	2502,7	1877,0	
61,5	28,7	3933,5	3328,4	2704,3	3328,4	2884,6	2163,4	
55,3	31,9	4372,1	3699,5	3005,8	3699,5	3206,2	2404,7	
46,7	37,8	5180,8	4383,7	3561,8	4383,7	3799,2	2849,4	

12,5		cv	Motor IV Polos			1765	rpm	CC132
RPM Saída	Red.	FR2 (kgf)						
		Regime de 10h/dia			Regime de 24h/dia			
		Uniforme	Pesada	C/ choque	Uniforme	Pesada	C/ choque	
346,1	5,1	857,7	725,7	589,7	725,7	629,0	471,7	
189,8	9,3	1564,0	1323,4	1075,3	1323,4	1147,0	860,2	
125,2	14,1	2371,3	2006,5	1630,3	2006,5	1738,9	1304,2	
106,3	16,6	2791,7	2362,2	1919,3	2362,2	2047,3	1535,4	
85,7	20,6	3464,4	2931,4	2381,8	2931,4	2540,6	1905,4	
70,9	24,9	4187,6	3543,3	2879,0	3543,3	3070,9	2303,2	
61,5	28,7	4826,7	4084,1	3318,3	4084,1	3539,5	2654,7	
55,3	31,9	5364,8	4539,5	3688,3	4539,5	3934,2	2950,6	

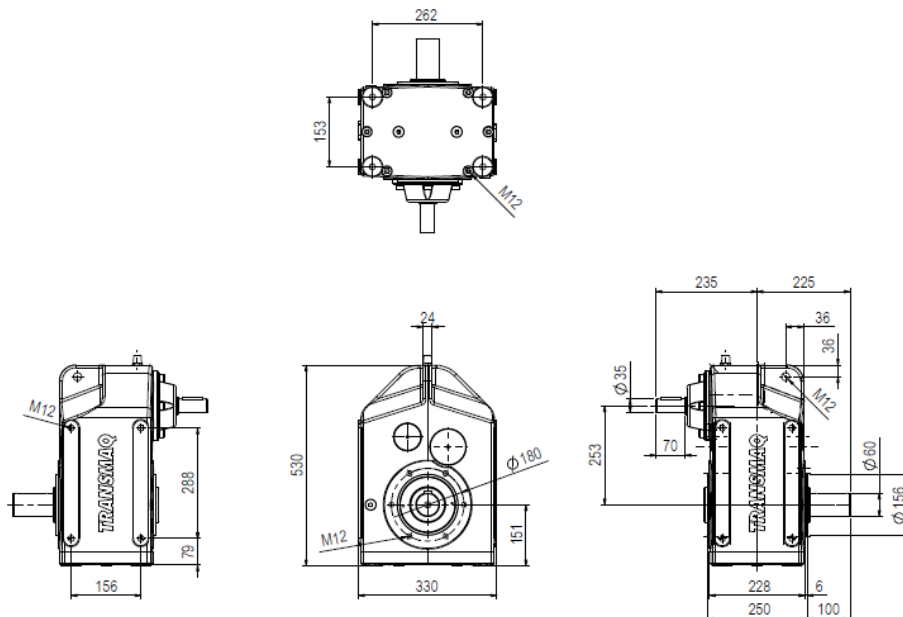
15 cv		Motor IV Polos			1760 rpm	CC132	
RPM Saída	Red.	FR2 (kgf)					
		Regime de 10h/dia			Regime de 24h/dia		
		Uniforme	Pesada	C/ choque	Uniforme	Pesada	C/ choque
345,1	5,1	1028,2	870,0	706,9	870,0	754,0	565,5
189,2	9,3	1875,0	1586,5	1289,1	1586,5	1375,0	1031,2
124,8	14,1	2842,7	2405,4	1954,4	2405,4	2084,7	1563,5
106,0	16,6	3346,8	2831,9	2300,9	2831,9	2454,3	1840,7
85,4	20,6	4153,2	3514,3	2855,3	3514,3	3045,7	2284,3
70,7	24,9	5020,2	4247,8	3451,4	4247,8	3681,4	2761,1

20 cv		Motor IV Polos			1775 rpm	CC160	
RPM Saída	Red.	FR2 (kgf)					
		Regime de 10h/dia			Regime de 24h/dia		
		Uniforme	Pesada	C/ choque	Uniforme	Pesada	C/ choque
348,0	5,1	1389,5	1175,8	955,3	1175,8	1019,0	764,2
190,9	9,3	2533,9	2144,0	1742,0	2144,0	1858,2	1393,6
125,9	14,1	3841,7	3250,6	2641,1	3250,6	2817,2	2112,9
106,9	16,6	4522,8	3827,0	3109,4	3827,0	3316,7	2487,5

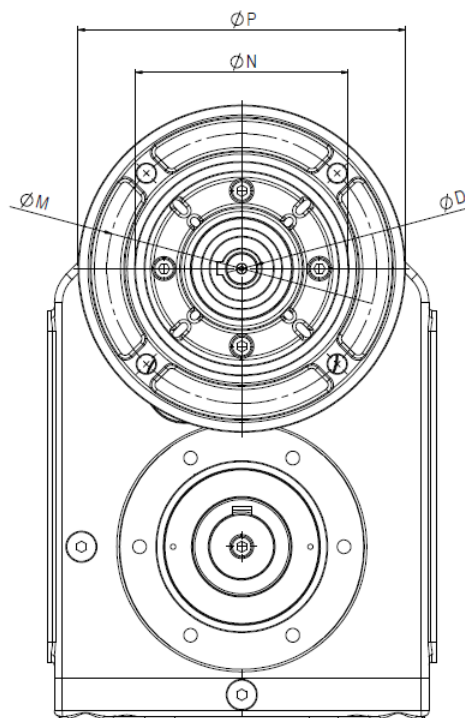
25 cv		Motor IV Polos			1772 rpm	CC160	
RPM Saída	Red.	FR2 (kgf)					
		Regime de 10h/dia			Regime de 24h/dia		
		Uniforme	Pesada	C/ choque	Uniforme	Pesada	C/ choque
347,5	5,1	1722,1	1457,2	1184,0	1457,2	1262,9	947,2
190,5	9,3	3140,4	2657,3	2159,0	2657,3	2303,0	1727,2

6.5 Dimensões

6.5.1 Dimensões principais (em mm)



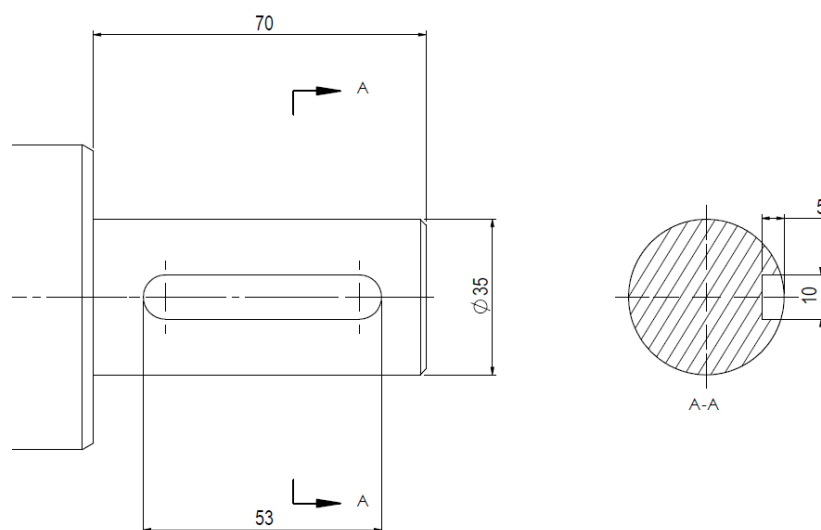
6.5.2 Flange do motor



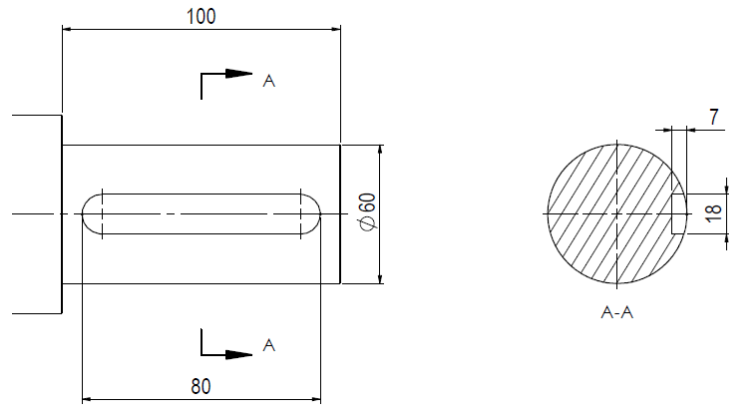
FLANGE B5				
CARCAÇA	P	M	N	D
100	250	215	180	28
112	250	215	180	28
132	300	265	230	38
160	350	300	250	42

*medidas em mm

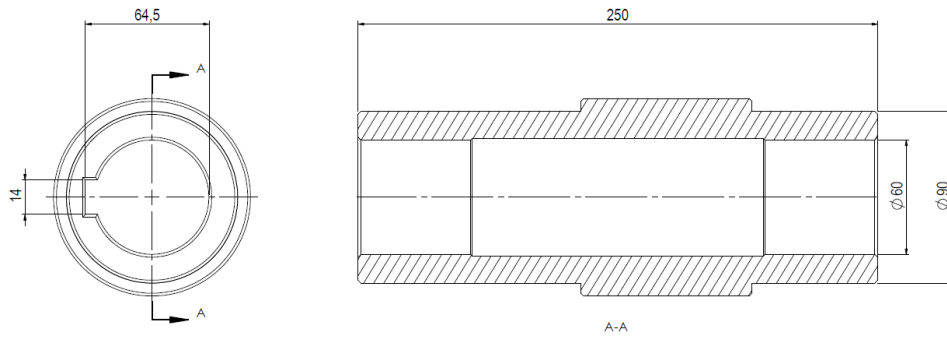
6.5.3 Eixo de entrada maciço



6.5.4 Eixo de saída maciço



6.5.5 Eixo de saída vazado $\phi 60$ mm



7 TH 70 / MTH 70

7.1 Torque máximo de entrada TH 70

RPM Saída	Redução	M2máx entrada (kgf.m)
355,6	5,0	15,6
172,6	10,3	15,6
115,7	15,3	11,5
87,2	20,3	11,5
69,8	25,4	9,7
60,1	29,5	9,7
48,0	37,0	7,8
35,8	49,1	5,8
28,8	61,3	4,8
24,7	71,4	4,8
22,3	79,0	3,9
19,0	91,9	2,9

7.2 Torque de saída e Forças Radiais de entrada e saída MTH 70

Em cada tabela é identificado qual motor pode ser utilizado em cada redução, seu torque, velocidade de saída e as forças radiais de entrada (FR1) e saída (FR2).

7,5 cv		Motor IV Polos		1750 rpm	CC112	
RPM Saída	Red.	M ₂ - Torque de saída (kgf.m)	η_d	FR1 (kgf)	FR2 (kgf)	Cn (kgf.m)*
350,0	5,0	14,5	95%	252,1	477,6	3,060
169,9	10,3	29,9	95%		983,8	3,060
114,4	15,3	44,5	95%		1461,4	3,060
86,2	20,3	59,0	95%		1938,9	3,060
68,9	25,4	73,8	95%		2426,1	3,060
59,3	29,5	85,8	95%		2817,7	3,060
47,3	37,0	107,6	95%		3534,0	3,060
35,6	49,1	142,7	95%		4689,7	3,060
28,5	61,3	178,2	95%		5855,0	3,060
24,5	71,4	207,6	95%		6819,7	3,060
22,2	79,0	229,7	95%		7545,6	3,060
19,0	91,9	267,2	95%		8777,8	3,060

*relativo ao motor IR3 da marca Weg

10 cv		Motor IV Polos		1765 rpm	CC132	
RPM Saída	Red.	M ₂ - Torque de saída (kgf.m)	η _d	FR1 (kgf)	FR2 (kgf)	Cn (kgf.m)*
353,0	5,0	19,7	95%	245,5	646,1	4,140
171,4	10,3	40,5	95%		1331,0	4,140
115,4	15,3	60,2	95%		1977,1	4,140
86,9	20,3	79,8	95%		2623,3	4,140
69,5	25,4	99,9	95%		3282,3	4,140
59,8	29,5	116,0	95%		3812,1	4,140
47,7	37,0	145,5	95%		4781,3	4,140
35,9	49,1	193,1	95%		6345,0	4,140
28,8	61,3	241,1	95%		7921,5	4,140
24,7	71,4	280,8	95%		9226,7	4,140
22,3	79,0	310,7	95%		10208,8	4,140

*relativo ao motor IR3 da marca Weg

12,5 cv		Motor IV Polos		1765 rpm	CC132	
RPM Saída	Red.	M ₂ - Torque de saída (kgf.m)	η _d	FR1 (kgf)	FR2 (kgf)	Cn (kgf.m)*
353,0	5,0	24,1	95%	306,9	792,8	5,080
171,4	10,3	49,7	95%		1633,2	5,080
115,4	15,3	73,8	95%		2426,1	5,080
86,9	20,3	98,0	95%		3218,9	5,080
69,5	25,4	122,6	95%		4027,6	5,080
59,8	29,5	142,4	95%		4677,7	5,080
47,7	37,0	178,6	95%		5866,9	5,080
35,9	49,1	237,0	95%		7785,6	5,080
28,8	61,3	295,8	95%		9720,1	5,080
24,7	71,4	344,6	95%		11321,6	5,080

*relativo ao motor IR3 da marca Weg

15 cv		Motor IV Polos		1760 rpm	CC132	
RPM Saída	Red.	M ₂ - Torque de saída (kgf.m)	η _d	FR1 (kgf)	FR2 (kgf)	Cn (kgf.m)*
352,0	5,0	28,9	95%	369,4	950,5	6,090
170,9	10,3	59,6	95%		1957,9	6,090
115,0	15,3	88,5	95%		2908,4	6,090
86,7	20,3	117,4	95%		3858,9	6,090
69,3	25,4	147,0	95%		4828,3	6,090
59,7	29,5	170,7	95%		5607,7	6,090
47,6	37,0	214,1	95%		7033,4	6,090
35,8	49,1	284,1	95%		9333,5	6,090

*relativo ao motor IR3 da marca Weg

20 cv		Motor IV Polos		1775 rpm	CC160	
RPM Saída	Red.	M ₂ - Torque de saída (kgf.m)	η _d	FR1 (kgf)	FR2 (kgf)	Cn (kgf.m)*
355,0	5,0	39,1	95%	441,8	1284,4	8,230
172,3	10,3	80,5	95%		2646,0	8,230
116,0	15,3	119,6	95%		3930,4	8,230
87,4	20,3	158,7	95%		5214,9	8,230
69,9	25,4	198,6	95%		6525,0	8,230
60,2	29,5	230,6	95%		7578,2	8,230
48,0	37,0	289,3	95%		9504,9	8,230

*relativo ao motor IR3 da marca Weg

25 cv		Motor IV Polos		1772 rpm	CC160	
RPM Saída	Red.	M ₂ - Torque de saída (kgf.m)	η _d	FR1 (kgf)	FR2 (kgf)	Cn (kgf.m)*
354,4	5,0	48,5	95%	553,2	1591,9	10,200
172,0	10,3	99,8	95%		3279,3	10,200
115,8	15,3	148,3	95%		4871,2	10,200
87,3	20,3	196,7	95%		6463,1	10,200
69,8	25,4	246,1	95%		8086,9	10,200
60,1	29,5	285,9	95%		9392,2	10,200

*relativo ao motor IR3 da marca Weg

30 cv		Motor IV Polos		1770 rpm	CC180	
RPM Saída	Red.	M ₂ - Torque de saída (kgf.m)	η _d	FR1 (kgf)	FR2 (kgf)	Cn (kgf.m)*
354,0	5,0	57,5	95%	581,5	1888,4	12,100
171,8	10,3	118,4	95%		3890,2	12,100
115,7	15,3	175,9	95%		5778,6	12,100
87,2	20,3	233,3	95%		7667,0	12,100

*relativo ao motor IR3 da marca Weg

40 cv		Motor IV Polos		1778 rpm	CC200	
RPM Saída	Red.	M ₂ - Torque de saída (kgf.m)	η _d	FR1 (kgf)	FR2 (kgf)	Cn (kgf.m)*
355,6	5,0	77,9	95%	673,6	2559,5	16,400
172,6	10,3	160,5	95%		5272,6	16,400

*relativo ao motor IR3 da marca Weg

7.3 Torque de saída considerando o fator de serviço (fs)

7,5 cv		Motor IV Polos			1750 rpm		CC112
RPM Saída	Red.	M _{2máx} - Torque de saída em função do fator de serviço (kgf.m)					
		Regime de 10h/dia			Regime de 24h/dia		
		Uniforme	Pesada	Com choque	Uniforme	Pesada	Com choque
350,0	5,0	13,2	11,2	9,1	11,2	9,7	7,3
169,9	10,3	27,2	23,0	18,7	23,0	20,0	15,0
114,4	15,3	40,4	34,2	27,8	34,2	29,7	22,2
86,2	20,3	53,6	45,4	36,9	45,4	39,3	29,5
68,9	25,4	67,1	56,8	46,1	56,8	49,2	36,9
59,3	29,5	78,0	66,0	53,6	66,0	57,2	42,9
47,3	37,0	97,8	82,7	67,2	82,7	71,7	53,8
35,6	49,1	129,8	109,8	89,2	109,8	95,2	71,4
28,5	61,3	162,0	137,1	111,4	137,1	118,8	89,1
24,5	71,4	188,7	159,7	129,7	159,7	138,4	103,8
22,2	79,0	208,8	176,7	143,5	176,7	153,1	114,8
19,0	91,9	242,9	205,5	167,0	205,5	178,1	133,6

10 cv		Motor IV Polos			1765 rpm		CC132
RPM Saída	Red.	M _{2máx} - Torque de saída em função do fator de serviço (kgf.m)					
		Regime de 10h/dia			Regime de 24h/dia		
		Uniforme	Pesada	Com choque	Uniforme	Pesada	Com choque
353,0	5,0	17,9	15,1	12,3	15,1	13,1	9,8
171,4	10,3	36,8	31,2	25,3	31,2	27,0	20,3
115,4	15,3	54,7	46,3	37,6	46,3	40,1	30,1
86,9	20,3	72,6	61,4	49,9	61,4	53,2	39,9
69,5	25,4	90,8	76,8	62,4	76,8	66,6	49,9
59,8	29,5	105,5	89,2	72,5	89,2	77,3	58,0
47,7	37,0	132,3	111,9	91,0	111,9	97,0	72,8
35,9	49,1	175,6	148,5	120,7	148,5	128,7	96,6
28,8	61,3	219,2	185,5	150,7	185,5	160,7	120,5
24,7	71,4	255,3	216,0	175,5	216,0	187,2	140,4
22,3	79,0	282,5	239,0	194,2	239,0	207,1	155,4

12,5 cv		Motor IV Polos			1765 rpm		CC132
RPM Saída	Red.	M _{2máx} - Torque de saída em função do fator de serviço (kgf.m)					
		Regime de 10h/dia			Regime de 24h/dia		
		Uniforme	Pesada	Com choque	Uniforme	Pesada	Com choque
353,0	5,0	21,9	18,6	15,1	18,6	16,1	12,1
171,4	10,3	45,2	38,2	31,1	38,2	33,1	24,9
115,4	15,3	67,1	56,8	46,1	56,8	49,2	36,9
86,9	20,3	89,1	75,4	61,2	75,4	65,3	49,0
69,5	25,4	111,4	94,3	76,6	94,3	81,7	61,3
59,8	29,5	129,4	109,5	89,0	109,5	94,9	71,2
47,7	37,0	162,3	137,4	111,6	137,4	119,0	89,3
35,9	49,1	215,4	182,3	148,1	182,3	158,0	118,5
28,8	61,3	268,9	227,6	184,9	227,6	197,2	147,9
24,7	71,4	313,3	265,1	215,4	265,1	229,7	172,3

15 cv		Motor IV Polos			1760 rpm		CC132
RPM Saída	Red.	M _{2máx} - Torque de saída em função do fator de serviço (kgf.m)					
		Regime de 10h/dia			Regime de 24h/dia		
		Uniforme	Pesada	Com choque	Uniforme	Pesada	Com choque
352,0	5,0	26,3	22,3	18,1	22,3	19,3	14,5
170,9	10,3	54,2	45,8	37,2	45,8	39,7	29,8
115,0	15,3	80,5	68,1	55,3	68,1	59,0	44,3
86,7	20,3	106,8	90,3	73,4	90,3	78,3	58,7
69,3	25,4	133,6	113,0	91,8	113,0	98,0	73,5
59,7	29,5	155,2	131,3	106,7	131,3	113,8	85,3
47,6	37,0	194,6	164,7	133,8	164,7	142,7	107,0
35,8	49,1	258,2	218,5	177,5	218,5	189,4	142,0

20 cv		Motor IV Polos			1775 rpm		CC160
RPM Saída	Red.	M _{2máx} - Torque de saída em função do fator de serviço (kgf.m)					
		Regime de 10h/dia			Regime de 24h/dia		
		Uniforme	Pesada	Com choque	Uniforme	Pesada	Com choque
355,0	5,0	35,5	30,1	24,4	30,1	26,1	19,5
172,3	10,3	73,2	61,9	50,3	61,9	53,7	40,3
116,0	15,3	108,7	92,0	74,8	92,0	79,7	59,8
87,4	20,3	144,3	122,1	99,2	122,1	105,8	79,4
69,9	25,4	180,5	152,8	124,1	152,8	132,4	99,3
60,2	29,5	209,7	177,4	144,2	177,4	153,8	115,3
48,0	37,0	263,0	222,5	180,8	222,5	192,9	144,6

25		cv	Motor IV Polos			1772	rpm	CC160
RPM Saída	Red.	M _{2máx} - Torque de saída em função do fator de serviço (kgf.m)						
		Regime de 10h/dia			Regime de 24h/dia			
		Uniforme	Pesada	Com choque	Uniforme	Pesada	Com choque	
354,4	5,0	44,0	37,3	30,3	37,3	32,3	24,2	
172,0	10,3	90,7	76,8	62,4	76,8	66,5	49,9	
115,8	15,3	134,8	114,0	92,7	114,0	98,8	74,1	
87,3	20,3	178,8	151,3	122,9	151,3	131,1	98,4	
69,8	25,4	223,8	189,3	153,8	189,3	164,1	123,1	
60,1	29,5	259,9	219,9	178,7	219,9	190,6	142,9	

30		cv	Motor IV Polos			1770	rpm	CC180
RPM Saída	Red.	M _{2máx} - Torque de saída em função do fator de serviço (kgf.m)						
		Regime de 10h/dia			Regime de 24h/dia			
		Uniforme	Pesada	Com choque	Uniforme	Pesada	Com choque	
354,0	5,0	52,3	44,2	35,9	44,2	38,3	28,7	
171,8	10,3	107,6	91,1	74,0	91,1	78,9	59,2	
115,7	15,3	159,9	135,3	109,9	135,3	117,2	87,9	
87,2	20,3	212,1	179,5	145,8	179,5	155,6	116,7	

40		cv	Motor IV Polos			1778	rpm	CC200
RPM Saída	Red.	M _{2máx} - Torque de saída em função do fator de serviço (kgf.m)						
		Regime de 10h/dia			Regime de 24h/dia			
		Uniforme	Pesada	Com choque	Uniforme	Pesada	Com choque	
355,6	5,0	70,8	59,9	48,7	59,9	51,9	39,0	
172,6	10,3	145,9	123,4	100,3	123,4	107,0	80,2	

7.4 Força Radial de saída considerando o fator de serviço (fs)

7,5 cv		Motor IV Polos			1750 rpm		CC112
RPM Saída	Red.	FR2 (kgf)					
		Regime de 10h/dia			Regime de 24h/dia		
		Uniforme	Pesada	C/ choque	Uniforme	Pesada	C/ choque
350,0	5,0	434,2	367,4	298,5	367,4	318,4	238,8
169,9	10,3	894,4	756,8	614,9	756,8	655,9	491,9
114,4	15,3	1328,5	1124,1	913,4	1124,1	974,2	730,7
86,2	20,3	1762,7	1491,5	1211,8	1491,5	1292,6	969,5
68,9	25,4	2205,5	1866,2	1516,3	1866,2	1617,4	1213,0
59,3	29,5	2561,5	2167,4	1761,0	2167,4	1878,4	1408,8
47,3	37,0	3212,8	2718,5	2208,8	2718,5	2356,0	1767,0
35,6	49,1	4263,4	3607,5	2931,1	3607,5	3126,5	2344,9
28,5	61,3	5322,7	4503,9	3659,4	4503,9	3903,3	2927,5
24,5	71,4	6199,7	5245,9	4262,3	5245,9	4546,5	3409,9
22,2	79,0	6859,7	5804,3	4716,0	5804,3	5030,4	3772,8
19,0	91,9	7979,8	6752,1	5486,1	6752,1	5851,8	4388,9

10 cv		Motor IV Polos			1765 rpm		CC132
RPM Saída	Red.	FR2 (kgf)					
		Regime de 10h/dia			Regime de 24h/dia		
		Uniforme	Pesada	C/ choque	Uniforme	Pesada	C/ choque
353,0	5,0	587,4	497,0	403,8	497,0	430,8	323,1
171,4	10,3	1210,0	1023,9	831,9	1023,9	887,3	665,5
115,4	15,3	1797,4	1520,9	1235,7	1520,9	1318,1	988,6
86,9	20,3	2384,8	2017,9	1639,5	2017,9	1748,8	1311,6
69,5	25,4	2983,9	2524,9	2051,4	2524,9	2188,2	1641,2
59,8	29,5	3465,6	2932,4	2382,6	2932,4	2541,4	1906,1
47,7	37,0	4346,7	3677,9	2988,3	3677,9	3187,6	2390,7
35,9	49,1	5768,1	4880,7	3965,6	4880,7	4230,0	3172,5
28,8	61,3	7201,4	6093,5	4950,9	6093,5	5281,0	3960,7
24,7	71,4	8387,9	7097,4	5766,7	7097,4	6151,1	4613,3
22,3	79,0	9280,7	7852,9	6380,5	7852,9	6805,9	5104,4

12,5 cv		Motor IV Polos			1765 rpm		CC132
RPM Saída	Red.	FR2 (kgf)					
		Regime de 10h/dia			Regime de 24h/dia		
		Uniforme	Pesada	C/ choque	Uniforme	Pesada	C/ choque
353,0	5,0	720,8	609,9	495,5	609,9	528,6	396,4
171,4	10,3	1484,8	1256,3	1020,8	1256,3	1088,8	816,6
115,4	15,3	2205,5	1866,2	1516,3	1866,2	1617,4	1213,0
86,9	20,3	2926,3	2476,1	2011,8	2476,1	2145,9	1609,4
69,5	25,4	3661,4	3098,1	2517,2	3098,1	2685,1	2013,8
59,8	29,5	4252,5	3598,2	2923,6	3598,2	3118,5	2338,8
47,7	37,0	5333,6	4513,0	3666,8	4513,0	3911,3	2933,5
35,9	49,1	7077,8	5988,9	4866,0	5988,9	5190,4	3892,8
28,8	61,3	8836,5	7477,0	6075,1	7477,0	6480,1	4860,0
24,7	71,4	10292,4	8708,9	7076,0	8708,9	7547,7	5660,8

15 cv		Motor IV Polos			1760 rpm		CC132
RPM Saída	Red.	FR2 (kgf)					
		Regime de 10h/dia			Regime de 24h/dia		
		Uniforme	Pesada	C/ choque	Uniforme	Pesada	C/ choque
352,0	5,0	864,1	731,1	594,0	731,1	633,6	475,2
170,9	10,3	1780,0	1506,1	1223,7	1506,1	1305,3	979,0
115,0	15,3	2644,0	2237,2	1817,8	2237,2	1938,9	1454,2
86,7	20,3	3508,1	2968,4	2411,8	2968,4	2572,6	1929,4
69,3	25,4	4389,4	3714,1	3017,7	3714,1	3218,9	2414,2
59,7	29,5	5097,9	4313,6	3504,8	4313,6	3738,5	2803,9
47,6	37,0	6394,0	5410,3	4395,9	5410,3	4688,9	3516,7
35,8	49,1	8485,0	7179,6	5833,4	7179,6	6222,3	4666,8

20 cv		Motor IV Polos			1775 rpm		CC160
RPM Saída	Red.	FR2 (kgf)					
		Regime de 10h/dia			Regime de 24h/dia		
		Uniforme	Pesada	C/ choque	Uniforme	Pesada	C/ choque
355,0	5,0	1167,7	988,0	802,8	988,0	856,3	642,2
172,3	10,3	2405,4	2035,4	1653,7	2035,4	1764,0	1323,0
116,0	15,3	3573,1	3023,4	2456,5	3023,4	2620,3	1965,2
87,4	20,3	4740,8	4011,4	3259,3	4011,4	3476,6	2607,4
69,9	25,4	5931,8	5019,2	4078,1	5019,2	4350,0	3262,5
60,2	29,5	6889,3	5829,4	4736,4	5829,4	5052,2	3789,1
48,0	37,0	8640,8	7311,5	5940,6	7311,5	6336,6	4752,5

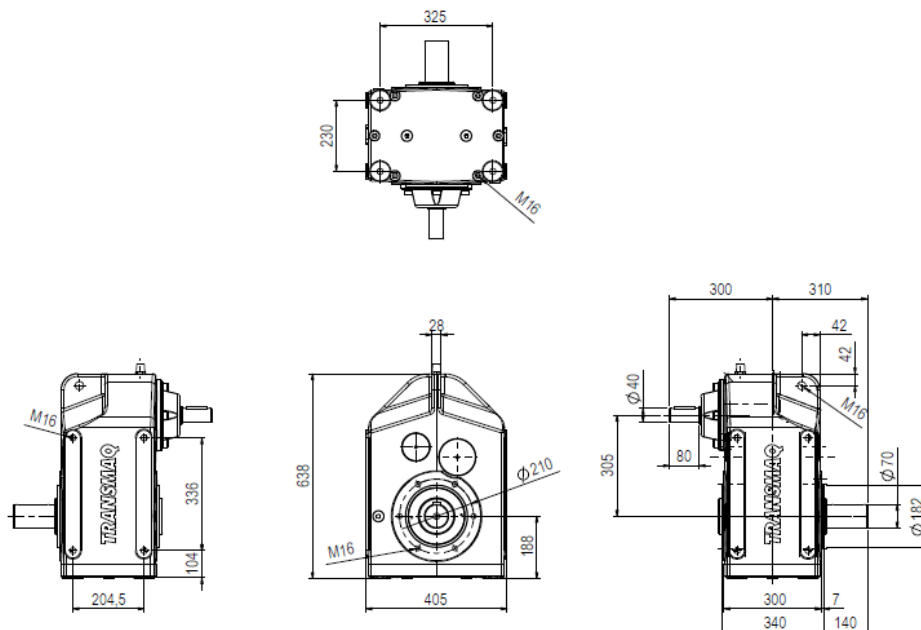
25 cv		Motor IV Polos			1772 rpm	CC160	
RPM Saída	Red.	FR2 (kgf)					
		Regime de 10h/dia			Regime de 24h/dia		
		Uniforme	Pesada	C/ choque	Uniforme	Pesada	C/ choque
354,4	5,0	1447,2	1224,5	994,9	1224,5	1061,3	796,0
172,0	10,3	2981,2	2522,6	2049,6	2522,6	2186,2	1639,7
115,8	15,3	4428,4	3747,1	3044,5	3747,1	3247,5	2435,6
87,3	20,3	5875,6	4971,6	4039,5	4971,6	4308,8	3231,6
69,8	25,4	7351,7	6220,7	5054,3	6220,7	5391,2	4043,4
60,1	29,5	8538,4	7224,8	5870,1	7224,8	6261,5	4696,1

30 cv		Motor IV Polos			1770 rpm	CC180	
RPM Saída	Red.	FR2 (kgf)					
		Regime de 10h/dia			Regime de 24h/dia		
		Uniforme	Pesada	C/ choque	Uniforme	Pesada	C/ choque
354,0	5,0	1716,8	1452,6	1180,3	1452,6	1259,0	944,2
171,8	10,3	3536,5	2992,4	2431,4	2992,4	2593,4	1945,1
115,7	15,3	5253,3	4445,1	3611,6	4445,1	3852,4	2889,3
87,2	20,3	6970,0	5897,7	4791,9	5897,7	5111,4	3833,5

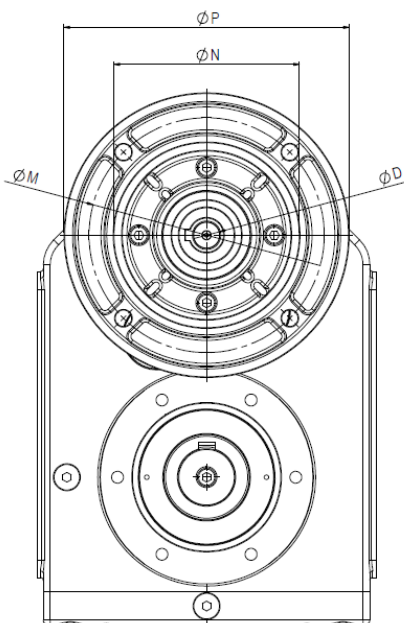
40 cv		Motor IV Polos			1778 rpm	CC200	
RPM Saída	Red.	FR2 (kgf)					
		Regime de 10h/dia			Regime de 24h/dia		
		Uniforme	Pesada	C/ choque	Uniforme	Pesada	C/ choque
355,6	5,0	2326,8	1968,9	1599,7	1968,9	1706,4	1279,8
172,6	10,3	4793,3	4055,9	3295,4	4055,9	3515,1	2636,3

7.5 Dimensões

7.5.1 Dimensões principais (em mm)



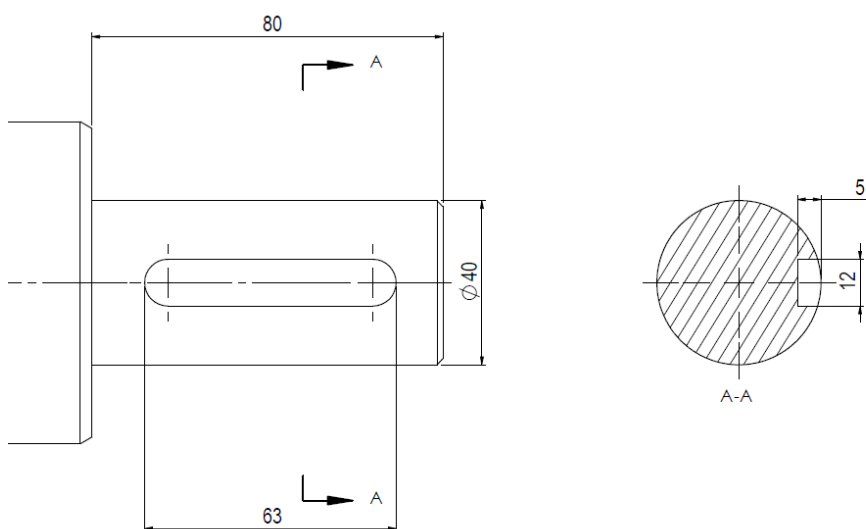
7.5.2 Flange do motor



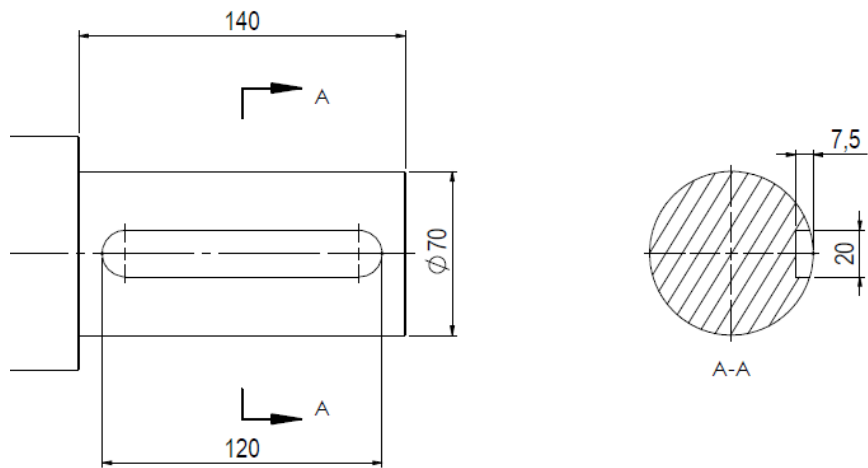
FLANGE B5				
CARCAÇA	P	M	N	D
112	250	215	180	28
132	300	265	230	38
160	350	300	250	42
180	350	300	250	48
200	400	350	300	55

*medidas em mm

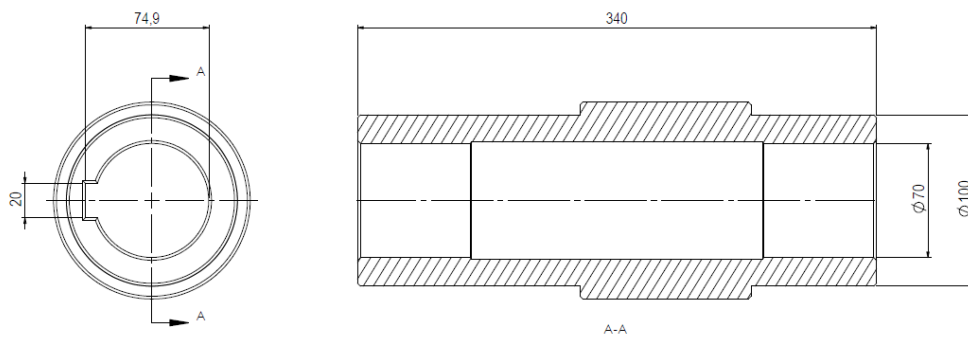
7.5.3 Eixo de entrada maciço



7.5.4 Eixo de saída maciço



7.5.5 Eixo de saída vazado $\phi 70$ mm



8 POSIÇÕES DE TRABALHO

As posições de trabalho estão demonstradas na figura abaixo.



Figura 1



Figura 2



Figura 3



Figura 4



Figura 5

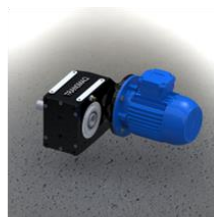
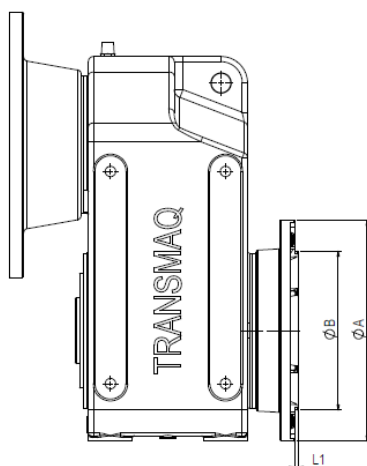


Figura 6

9 ACESSÓRIOS

9.1 Tomada de Saída



MODELO	A	B	L1
TH 30 MTH 30	200	130	3,5
TH 40 MTH 40	250	180	4
TH 50 MTH 50	250	180	4
TH 60 MTH 60	300	230	4
TH 70 MTH 70	400	300	4

10 VOLUME DE ÓLEO LUBRIFICANTE

A escolha do lubrificante deverá ser efetuada segundo indicação da tabela de rotação presente neste capítulo.

Utilize a Tabela de Volume de Óleo Lubrificante para verificar a quantidade de óleo que deve ser colocado no seu redutor/motorreductor. Deve ser levado em consideração o modelo do redutor e sua figura.

Rotação	Tipo de Óleo
Até 600 rpm na entrada	SAE 460
Acima de 600 rpm na entrada	SAE 90

VOLUME DE ÓLEO LUBRIFICANTE						
	Fig. 1	Fig. 2	Fig. 3	Fig. 4	Fig. 5	Fig. 6
TH 30 MTH 30	1,4l	2,4l	2,3l	2,3l	2,0l	2,0l
TH 40 MTH 40	2,1l	2,1l	2,4l	2,4l	3,2l	3,2l
TH 50 MTH 50	6,0l	10,2l	9,8l	9,8l	8,4l	8,4l
TH 60 MTH 60	12,0l	20,4l	19,7l	19,7l	16,8l	16,8l
TH 70 MTH 70	18,0l	30,6l	29,5l	29,5l	25,2l	25,2l