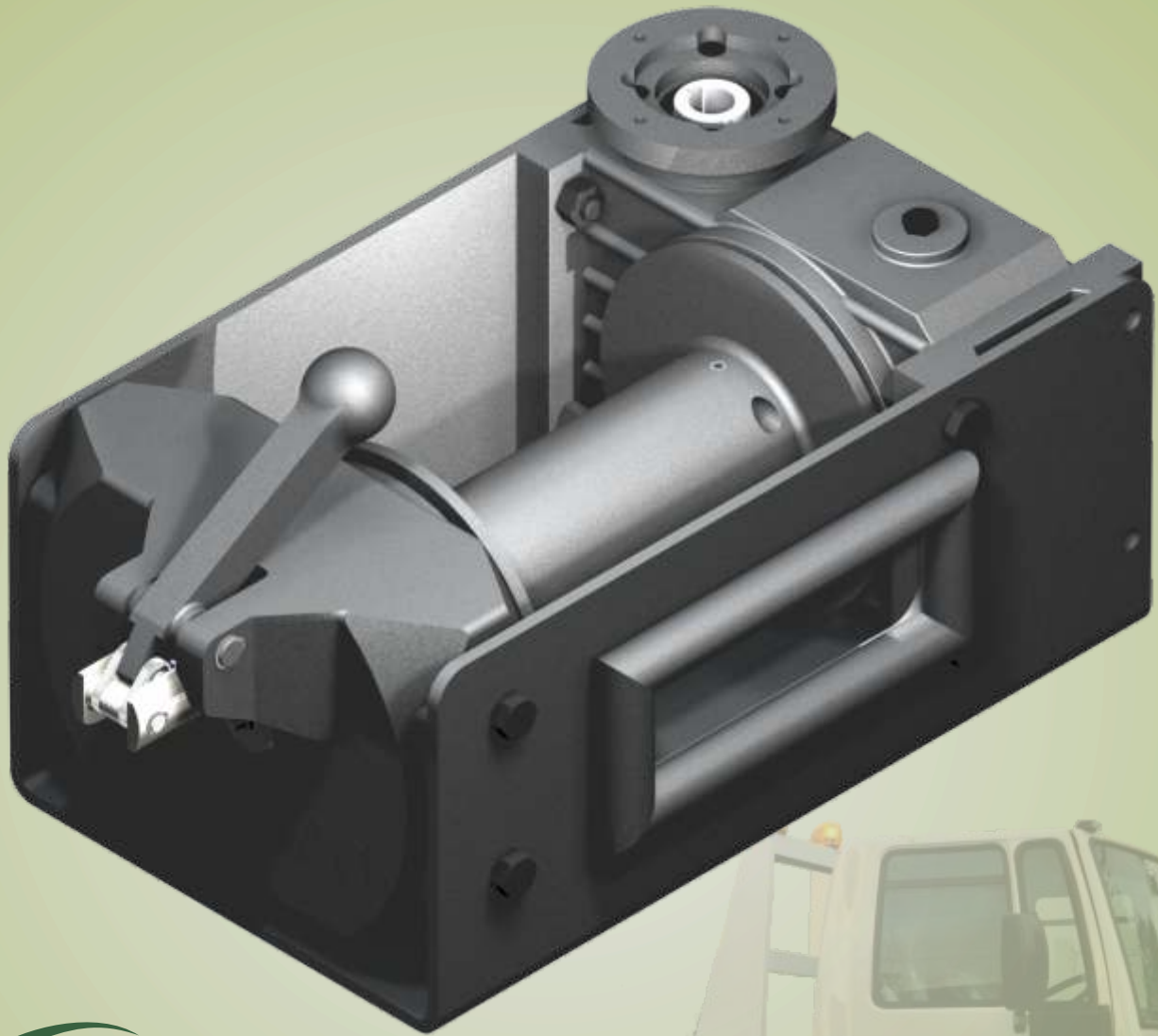


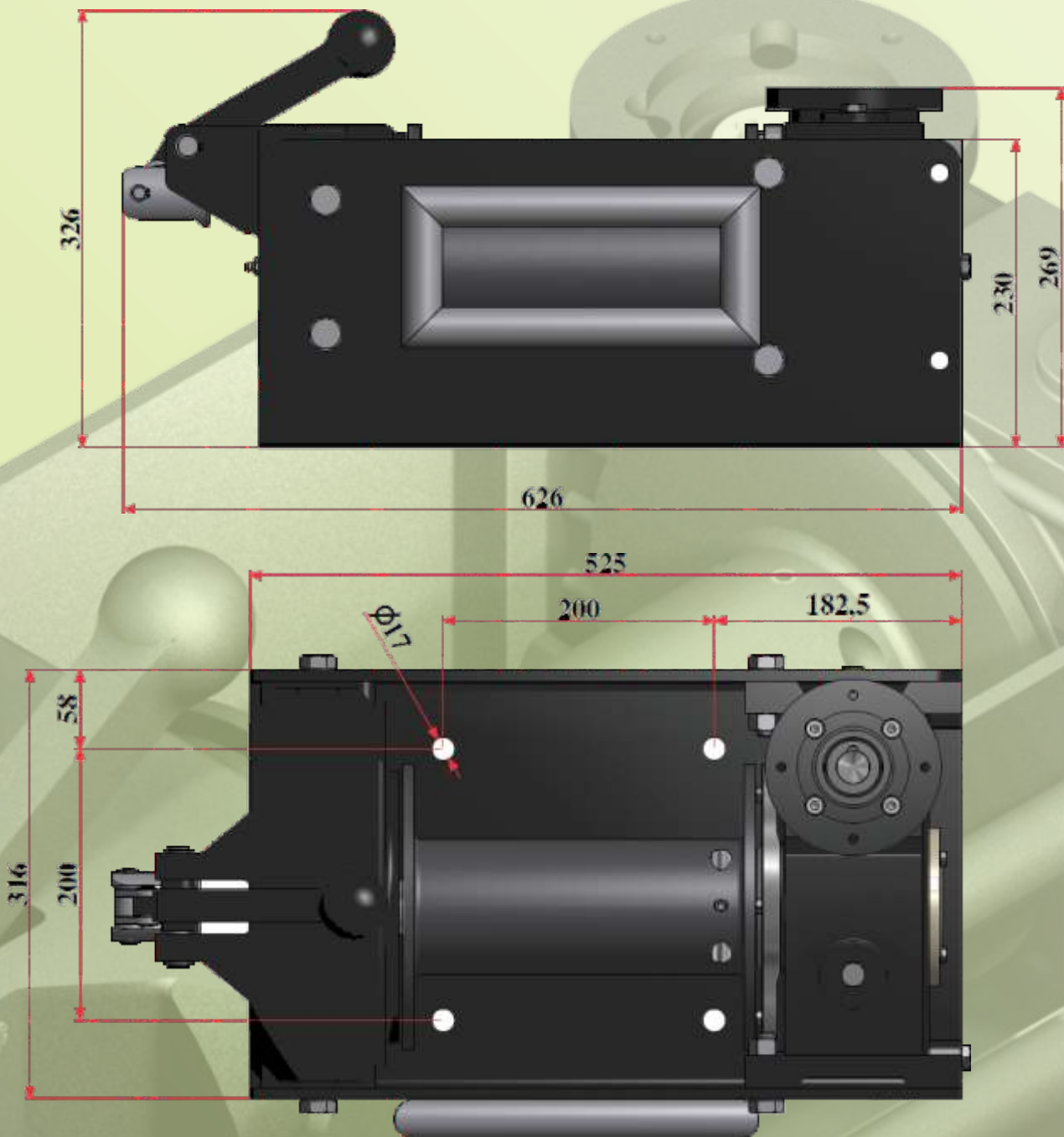
GUINCHO PARA PLATAFORMA COM DESTRAVAMENTO



TRANSMQAQ
MOTORREDUTORES

100%
BRASILEIRA

RS 118, Km 7.4, Sapucaia do Sul-RS
Tel.: 51 3451 5077 – Fax: 51 3451 5092
Cel.: 51 9317 9646/9317 5760
vendas@transmaq.com.br
www.transmaq.com.br



CARACTERÍSTICAS TÉCNICAS

ESTRUTURA EM CHAPA 5/16"

ALAVANCA PARA ENGATE E DESENGATE DO ROLOMOTOR HIDRÁULICO

CAPACIDADE DE TRAÇÃO: PARA VEÍCULOS ATÉ 5.500 Kg

DIMENSÕES EXTERNAS: 626x327x316

DIMENSÕES ÚTEIS DO ROLO: Ø100x244

REDUÇÃO: 20,5:1

CABO DE AÇO RECOMENDADO: 3/8"- 1/2" (NÃO INCLUÍDO)

MOTOR HIDRÁULICO NÃO INCLUÍDO

ÓLEO HIDRÁULICO RECOMENDADO: SAE 140/ISO 680 (NÃO INCLUÍDO)

VOLUME DE ÓLEO LUBRIFICANTE: 1,15L

PESO APROXIMADO (SEM ÓLEO): 100 Kg

